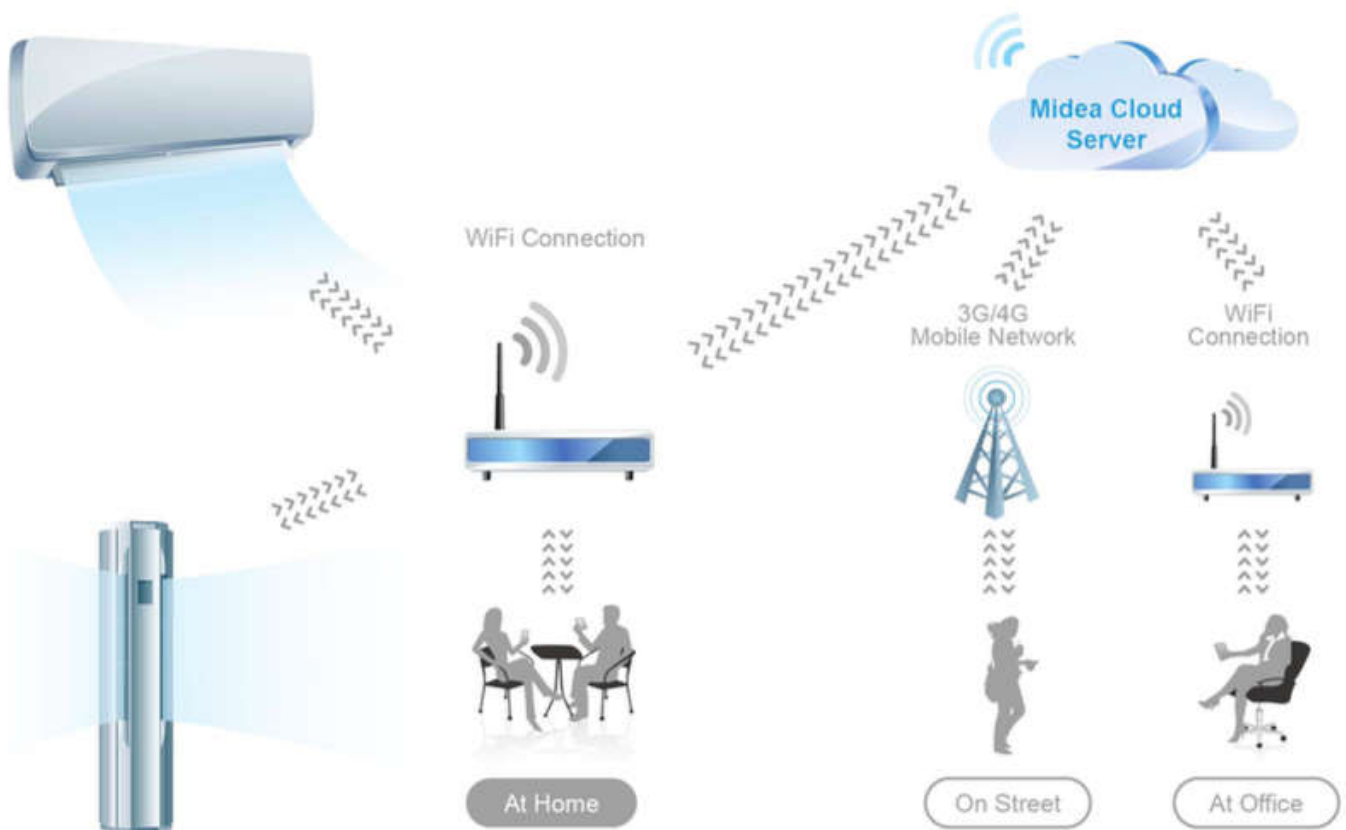


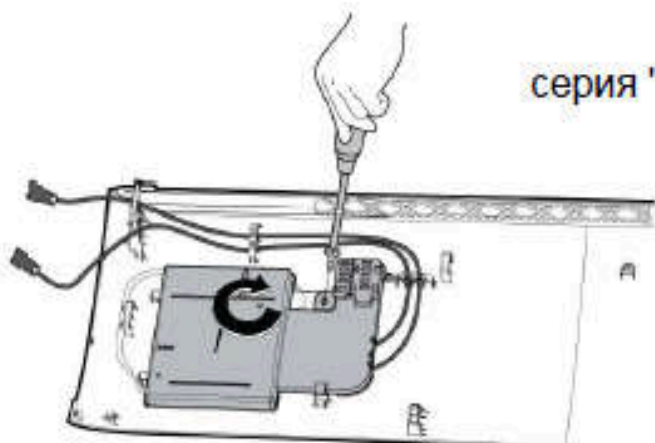


Інструкція по під'єднанню та налаштуванню Wi-Fi модуля **OSK-102, SK-102, CE-SK-102-A**

і програмного забезпечення **Midea Air**



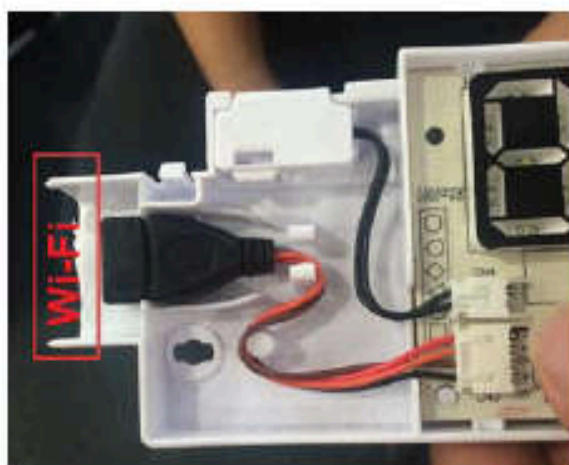
1. Відкрийте фасадну панель внутрішнього блоку вгору, відкрутіть один гвинт та поверніть бокс з платою індикації по годинниковій стрілці, виймаючи його із зачепів.



серія "Oasis" & "Ultimate Comfort"



серія "Blanc" & "Mission"



серія "Forest"

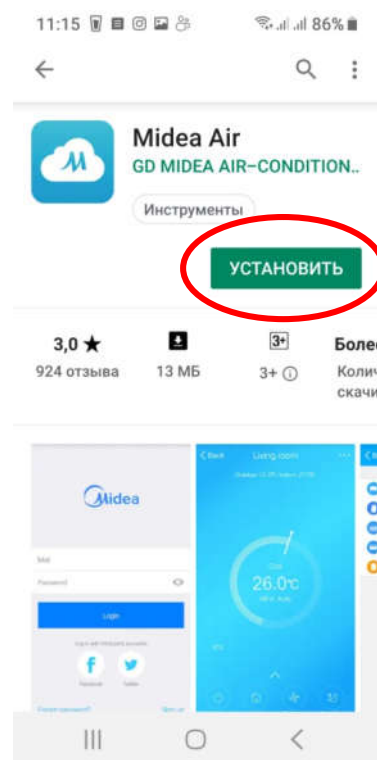
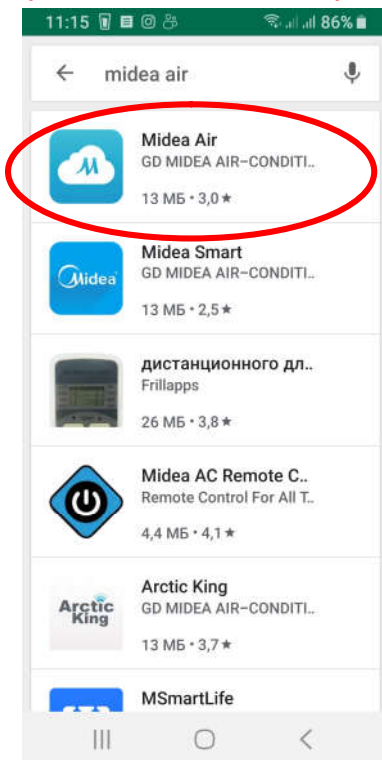
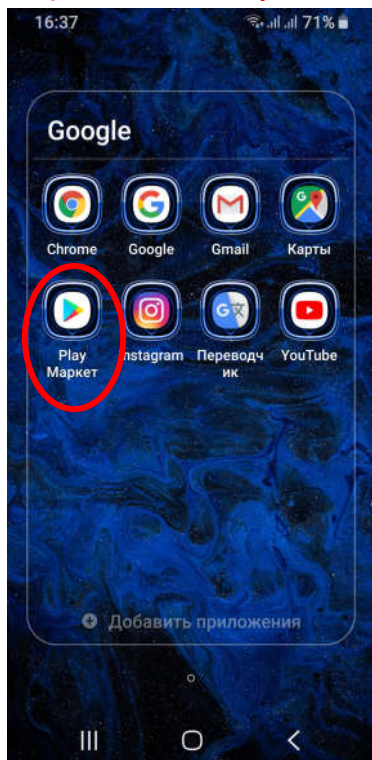


2. Завантажити та встановити програму **Midea Air** з [Google Play](#) для Андроїд.

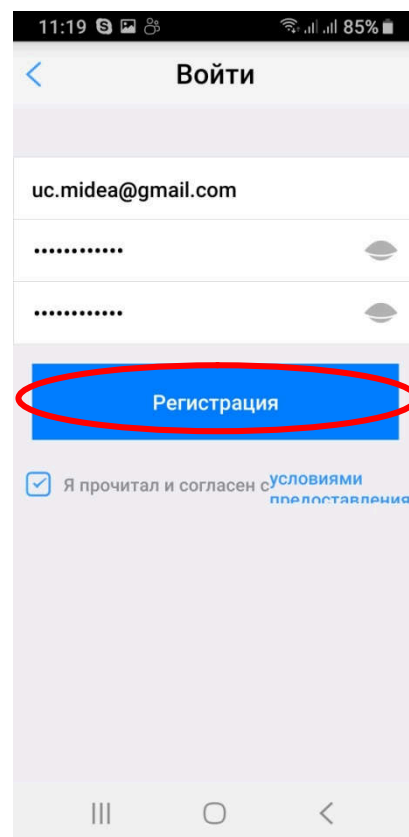
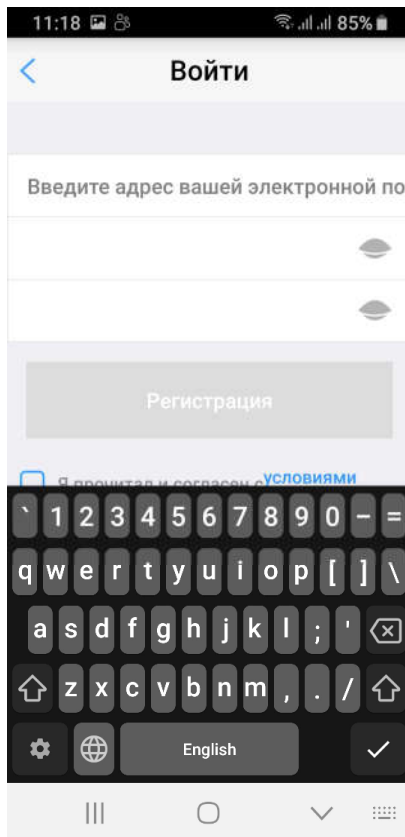
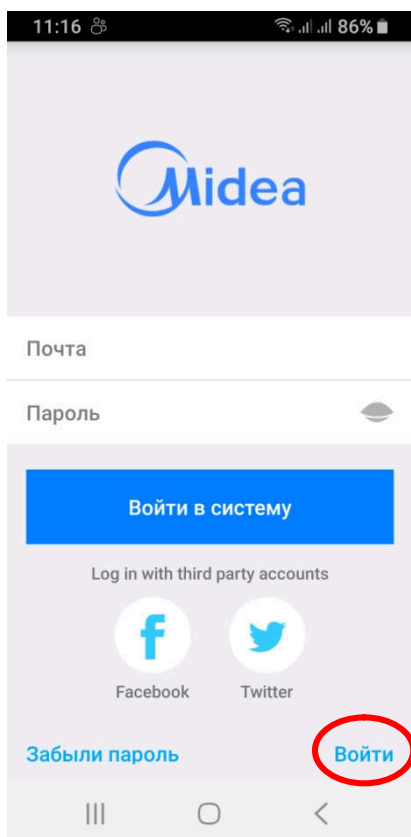
2.1 Завантажити та встановити програму **Midea Air** з [App Store](#) для IOS/

Увага!!! 1) При встановленні обов'язково дайте програмі всі дозволи!

2) Включіть на приладі локацію (визначення геоданих).

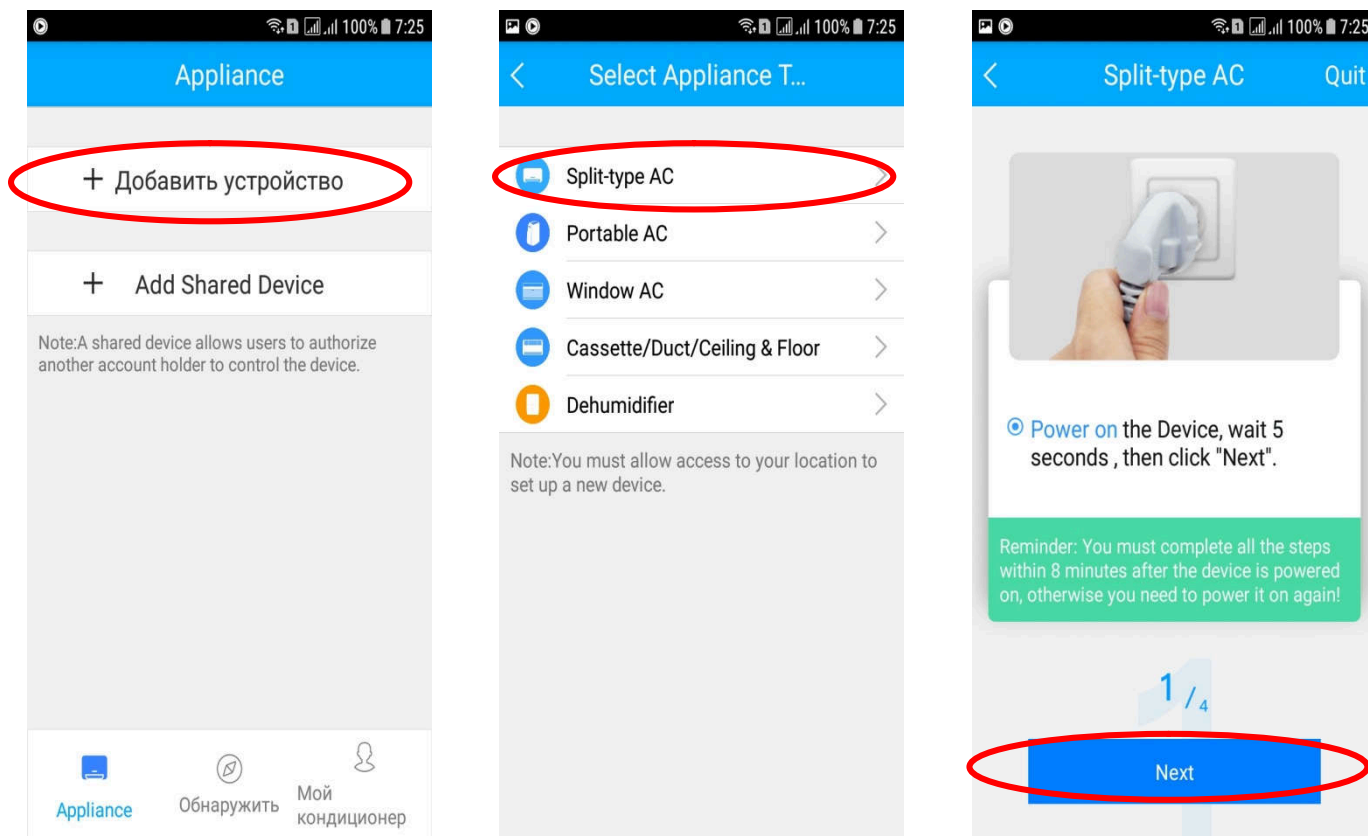


3. При першому вході - натисніть знизу зліва кн. «**Войти**», на новій сторінці ввести необхідні дані для реєстрації (e-mail та пароль з підтвердженням), поставити галочку про згоду з умовами надання послуг і натиснути кн. «**Регистрация**»

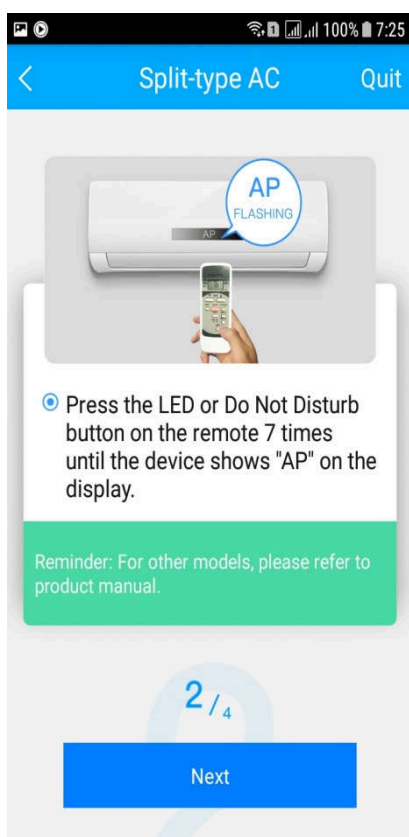


4. Далі, натиснути кн. «+Додати пристрій» -> «Split-type AC»

5. Знеструмити внутрішній блок не менше ніж на 5 сек і подати живлення (Крок 1/4)



6. Активувати з ПДУ на внутрішньому блоці кондиціонера режим налаштування Wi-Fi (AP) (Крок 2/4).



Для чого на ПДУ натискати кнопку 7 разів.

Після загорання індикації «AP» на панелі внутрішнього блоку перейти до наступного кроку (Крок 3/4).

P.S. Яку кнопку натискати для активації режиму налаштування Wi-Fi в залежності від моделі ПДУ дивіться на наступній сторінці (кнопка вказана червоною стрілкою).

ПДУ серии "Ultimate Comfort"
"Mission 2018"

ПДУ серии "Oasis"



ПДУ серии "Mission 2017"



"Breezeless 2019"

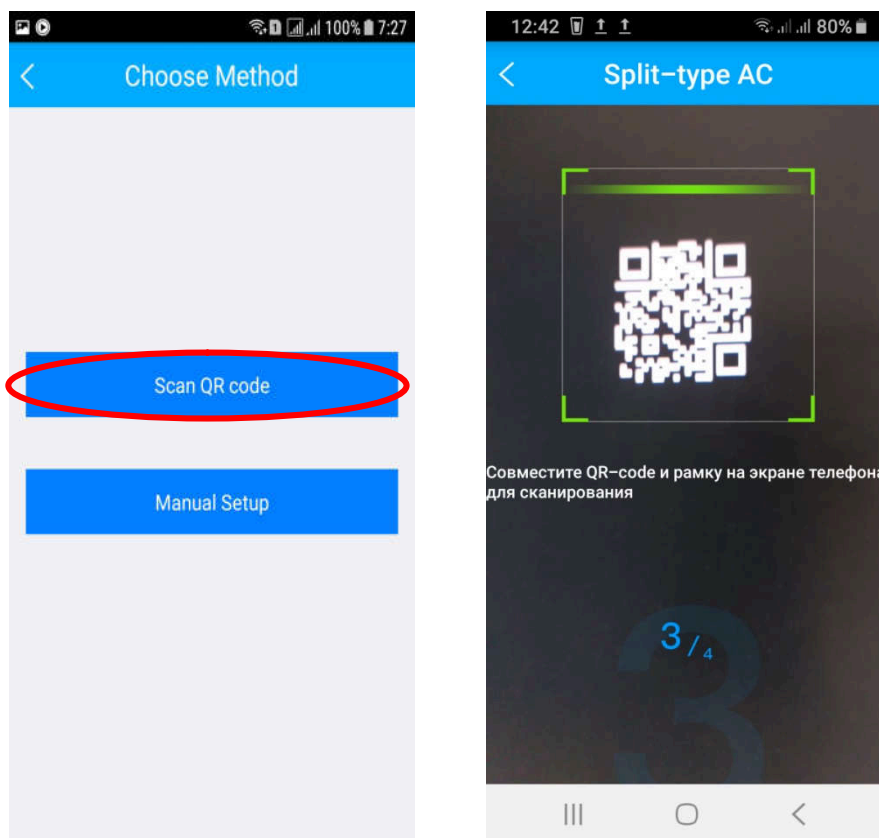
ПДУ серии "Blanc"



ПДУ серии "Forest"

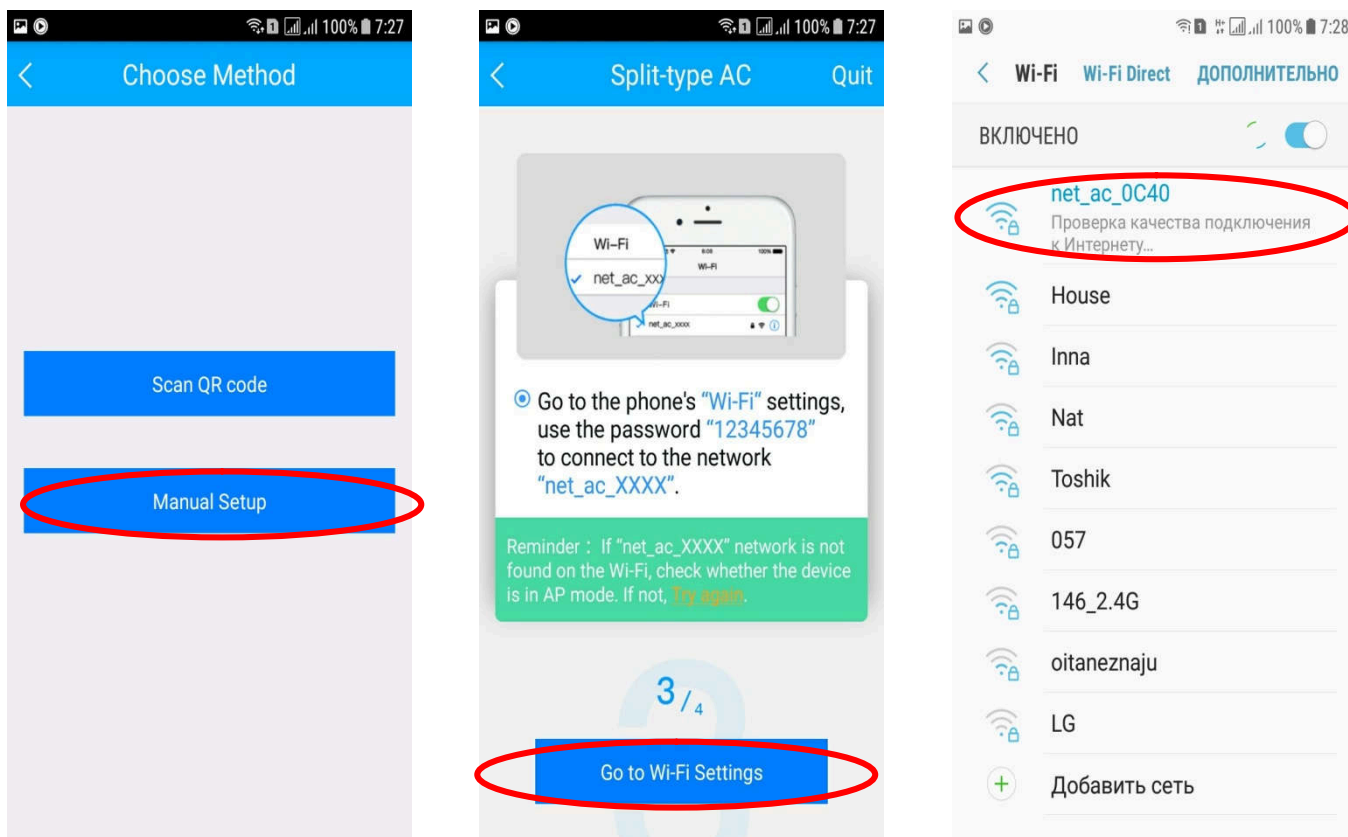


7. Відсканувати QR-код, який знаходиться в комплекті поставки модуля (Крок 3/4).

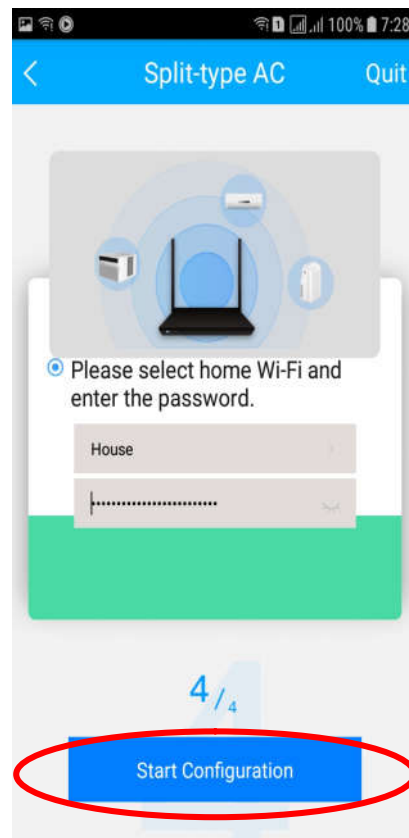
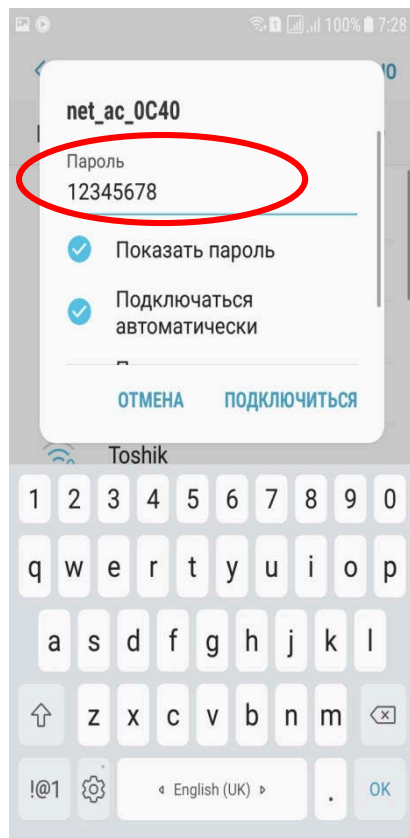


8. При виборі «Manual Setup» відкриваються ручні налаштування Wi-Fi (Крок 3/4):

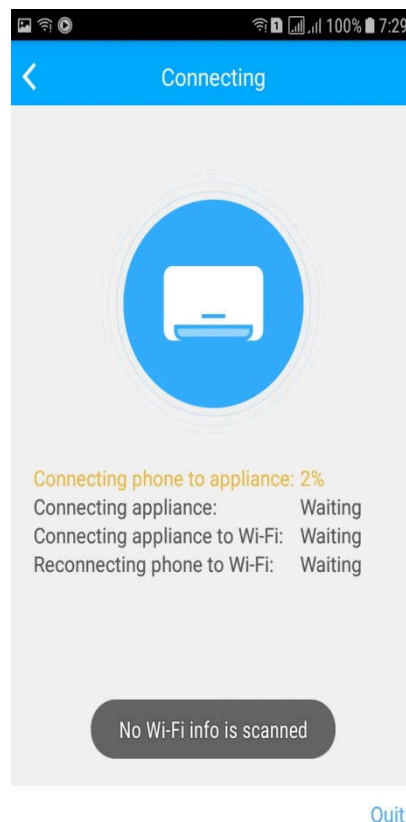
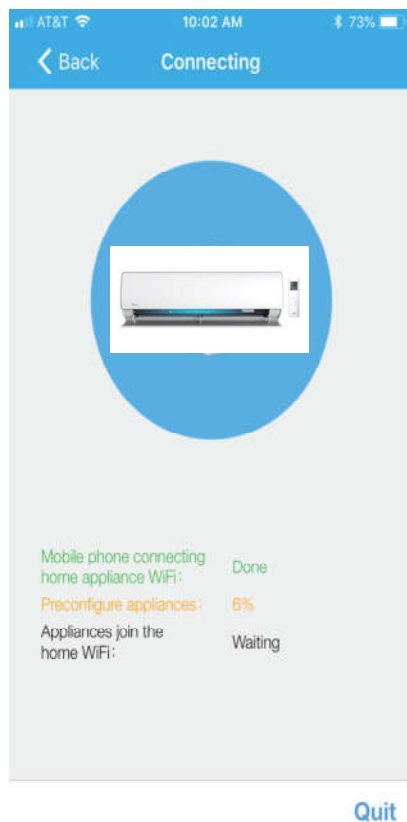
9. Виберіть із списку мережу «net_ac_XXXX» і введіть пароль **12345678**



10. Для підключення модулю внутрішнього блоку до домашньої мережі Wi-Fi, виберіть із списку домашню мережу і введіть від неї пароль для входу. (Крок 4/4)

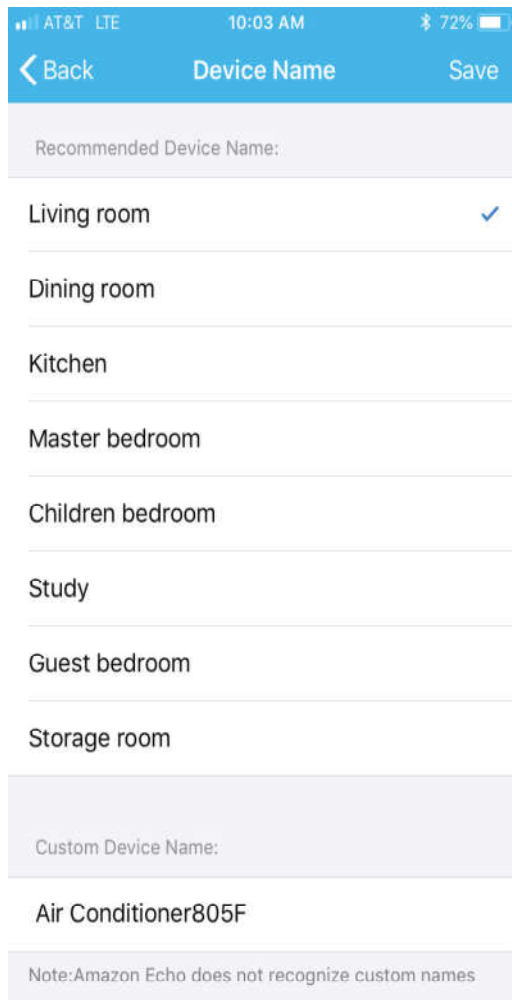


11. Процес реєстрації кондиціонера на хмарному сервісі виробника.



12. Додаток покаже вам прогрес реєстрації на хмарному сервісі виробника.

13. У випадку збою перевірте налаштування роутера, мережі і пристрою, та повторіть спробу.

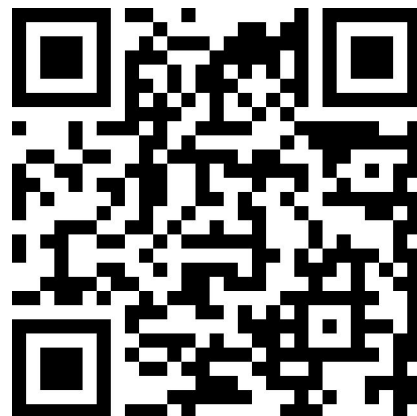


14. Після вдалої реєстрації виберіть «Living room» і введіть ім'я кондиціонера. Налаштування завершено!

Відео інструкція, передивитись можна за посиланням:

[Під'єднання, налаштування програми Midea AIR та модуля Wi-Fi \(O\)SK-102 для IOS](#)

[Під'єднання, налаштування програми Midea AIR та модуля Wi-Fi \(O\)SK-102 для Android](#)



Увага! Деякі функції програми можуть бути не працездатні з деякими серіями чи моделями кондиціонерів, вони не будуть працювати або будуть недоступні (неактивні).

1. Декларація про відповідність

Теперішнім заявляємо, що цей модуль відповідає основним вимогам і іншим відповідним положенням Директиви 1999/5/ЕС. Що до змісту декларації про відповідність можна проконсультуватись з торговим представником.

2. Технічні дані

Стандарт бездротового зв'язку IEEE 802,11b/g/n

Тип антени: зовнішня всенаправлена

Частота: Wi-Fi – 24 ГГц

Максимальна потужність випромінювання: не більш ніж 15 дБм

Габарити: 76*28*13мм

Діапазон робочих температур: 0°C – 45°C

Допустимий діапазон вологості повітря 10%-85%

Параметри електроживлення В/300 мА пост. струму

3. Сумісність і безпека

Операційні системи: IOS, Android.

В зв'язку з можливістю виникнення деяких проблем ми відкрито заявляємо: не всі пристрої на базі ОС Android і IOS сумісні з додатком Midea Air App.

По цій причині ми не несемо відповідальності за будь які проблеми зв'язані з цією несумісністю.

Забезпечення безпеки бездротового зв'язку Модуль Wi-Fi підтримує шифровку WPA-PSK/WPA2-PSK і WPA-None.

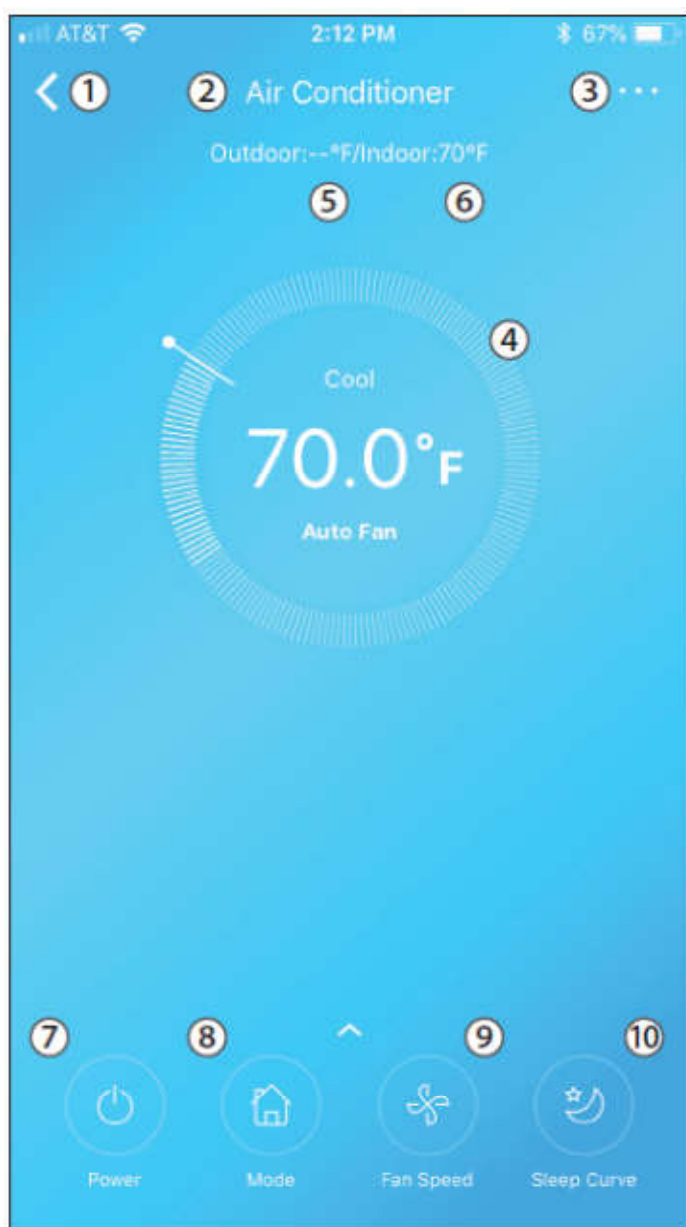
Рекомендується використовувати шифровку WPA-PSK/WPA2-PSK.

Більш детальну інформацію можна знайти на нашому сервісному веб-сайті.

ВАЖЛИВО!

**ВИРОБНИК І ПОСТАЧАЛЬНИК МОДУЛЯ (плати) НЕ НЕСЕ ВІДПОВІДАЛЬНОСТІ
ЗА МОЖЛИВІСТЬ ВИТОКУ ДАНИХ АБО НАЛАШТУВАНЬ ІЗ ПРИСТРОЇВ
ПІДКЛЮЧЕНИХ ДО ВАШОЇ ЛОКАЛЬНОЇ МЕРЕЖІ, ІНШІ ПРОБЛЕМИ ЗАХИСТУ
ІНФОРМАЦІЇ !**

Опис елементів меню програми



① СТРІЛКА НАЗАД:

Використовуйте цю стрілку, щоб повернутися на головний екран.

② НАЙМЕНУВАННЯ

КОНДИЦІОНЕРА: Це назва КОНДИЦІОНЕРА, яким ви в даний момент керуєте. (може бути >15)

③ **ФУНКЦІЇ:** Використовуйте цю кнопку для доступу до таких функцій, як таймер і сон.

④ ТЕМПЕРАТУРА І РЕЖИМ

РОБОТИ: Цей екран відображає, на яку температуру та режим налаштований кондиціонер.

⑤ ЗОВНІШНЯ ТЕМПЕРАТУРА:

Цей екран відображає поточну температуру на вулиці.

⑥ ВНУТРІШНЯ ТЕМПЕРАТУРА:

Цей екран показує поточну температуру в приміщенні.

⑦ ЖИВЛЕННЯ:

Використовуйте цю кнопку для увімкнення та

вимкнення пристрою.

⑧ **РЕЖИМ:** Використовуйте цю кнопку для перемикання між режимами. Доступні для вибору режими співпадають з переліком, доступним з ПДК: АВТО, ОСУШЕННЯ, ВЕНТИЛЯЦІЯ, ОХОЛОЖДЕННЯ і ОБІГРІВ.

⑨ **ШВИДКІСТЬ ВЕНТИЛЯТОРА:** Використовуйте цю кнопку для перемикання між швидкостями обертання вентилятора. Швидкість вентилятора може бути: АВТО, НИЗЬКА, СЕРЕДНЯ і ВИСОКА.

⑩ **ХАРАКТЕРИСТИКИ РЕЖИМУ «Сон»:** Використовуйте цю кнопку для увімкнення та вимкнення режиму SLEEP CURVE «Характеристики режиму «СОН» .