

Smarter

Відділ технічної підтримки

Жовтень 2021

РОЗУМНИЙ

WI-FI контроль

WI-FI керування

WI-FI Control

WI-FI Operation





ПІДКЛЮЧЕННЯ:



1. Midea WI-FI - налаштування

Midea WI-FI – керування

Midea WI-FI – контроль

2. FAQ з підключення та налаштування WI-FI



/01

Midea WI-FI - налаштування

Midea WI-FI – керування

Midea WI-FI – контроль



Midea WI-FI Контроль

Лінійка доступних пристроїв



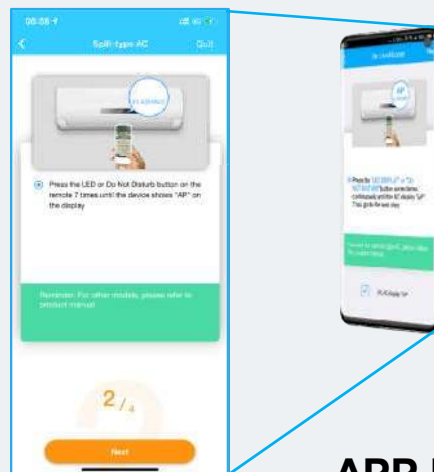
Побутові кондиціонери

Wi-Fi Модуль (O)SK-102
SK103X, SK105



Напівпромислові кондиціонери

Бокс WF-60A1 для Wi-Fi Модуля (O)SK-102
(SK103X, SK105)

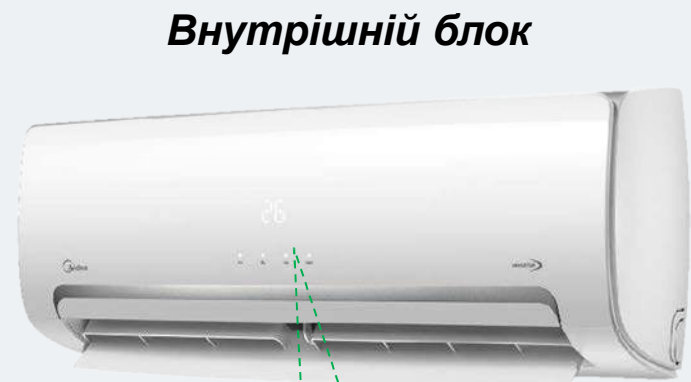


Додаток
APP Midea Air

Примітка: Список моделей, що підтримуються, вказано в інструкції по підключенню.

Midea WI-FI Контроль

Структура контролю і керування по домашній мережі

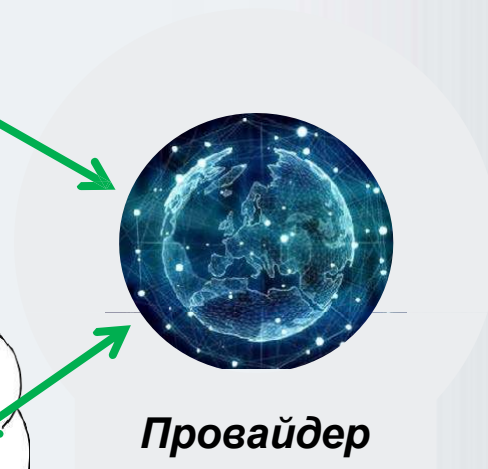


Wi-Fi Модуль

Роутер користувача (2,4 ГГц)



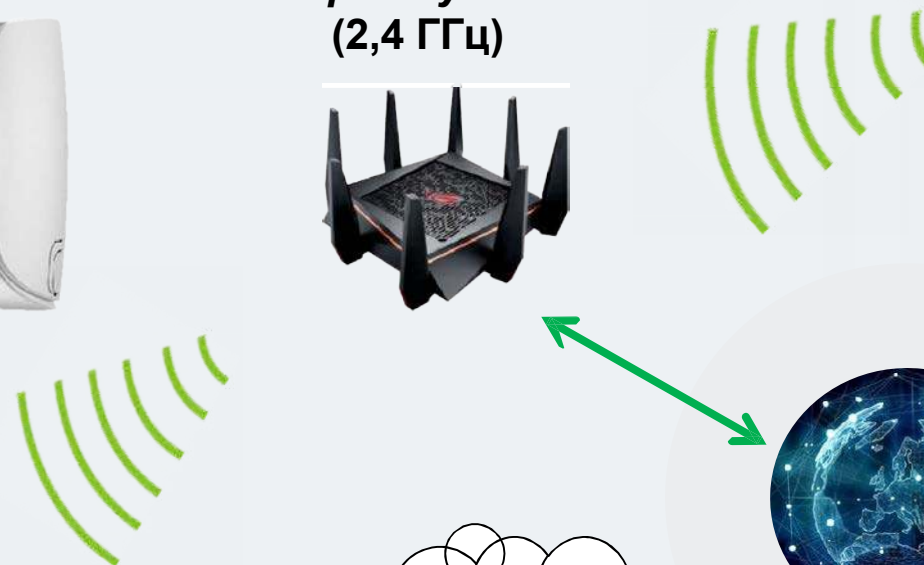
Пристрої користувача



Провайдер

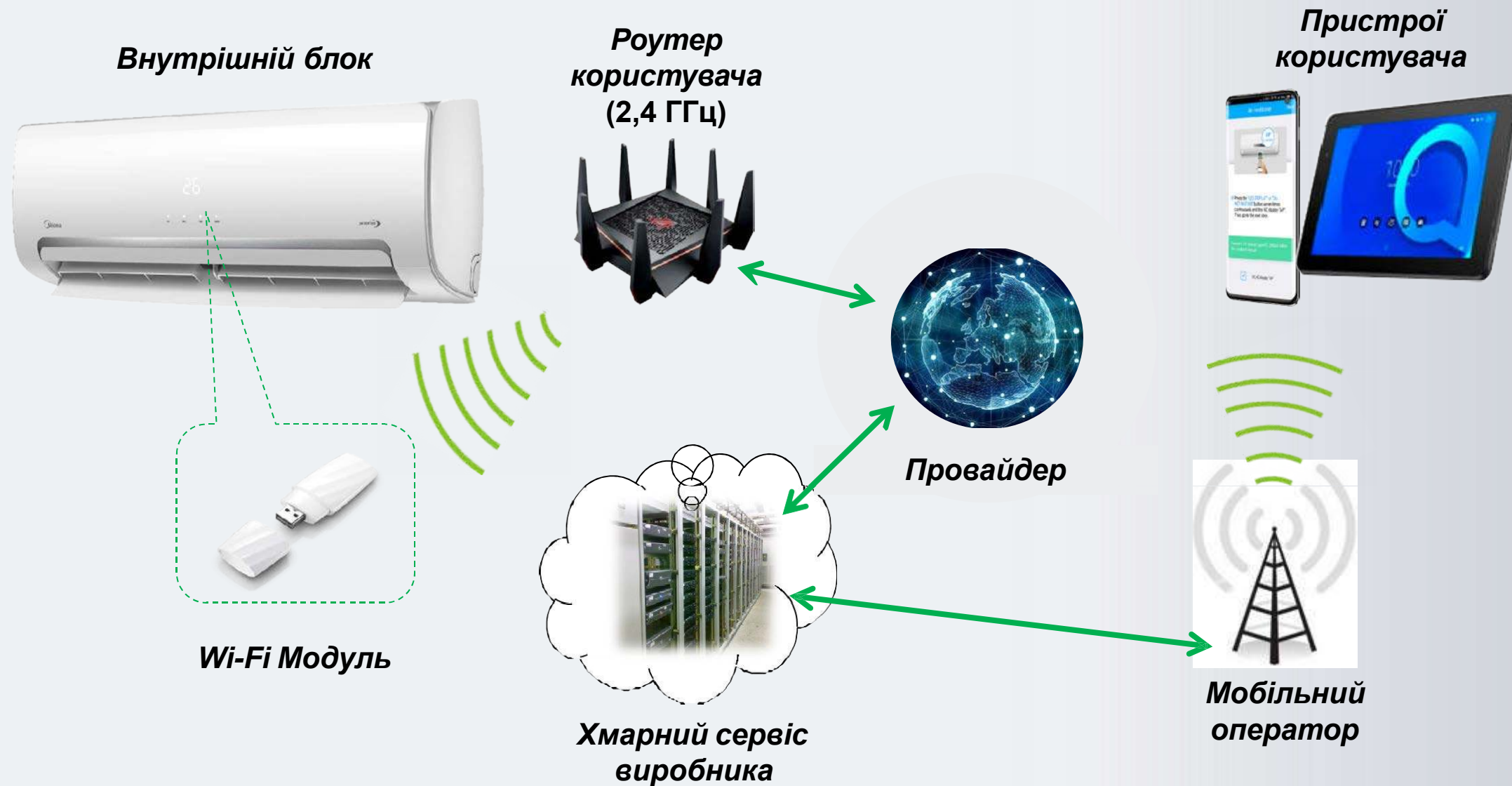


Хмарний сервіс виробника



Midea WI-FI Контроль

Структура контролю і керування по домашній мережі



Midea WI-FI Контроль



1. ДЕКЛАРАЦІЯ ПРО ВІДПОВІДНІСТЬ

Наступним заявляємо, що цей модуль відповідає основним вимогам та іншими відповідними положеннями Директиви 1999/5 / EC.

З приводу змісту декларації про відповідність можна проконсультуватися з торговим представником.

2. ТЕХНІЧНІ ДАНІ

Стандарт бездротового зв'язку: IEEE 802.11 b / g / n

Тип антени: зовнішня в усі напрямки

Частота Wi-Fi – **2,4 ГГц**

Максимальна потужність випромінювання: не більше 15 дБм

Габарити: 76x28x13 мм

Діапазон робочих температур: 0–45 °С

Допустимий діапазон коливань вологості: 10–85%

Параметри електроживлення: 5 В / 300 мА пост. струму

3. СУМІСНІСТЬ

Працює з операційними системами: **IOS** та **Android**.

Увага! У зв'язку з можливістю виникнення будь-яких проблем з деякими моделями пристроїв, ми відкрито заявляємо: не всі моделі пристрою на базі ОС Android і IOS сумісні з додатком Midea AirApp. З цієї причини ми не несемо відповідальності за будь-які проблеми, пов'язані з цією несумісністю.

4. БЕЗПЕКА

Модуль Wi-Fi підтримує шифрування WPA-PSK/WPA2-PSK та WPA-None. Рекомендується використовувати шифрування **WPA-PSK/WPA2-PSK**.



Midea WI-FI Контроль

Покрокове керівництво
по підключенню і налаштуванню



1. Для початку роботи з налаштування Wi-Fi модуля необхідно:
 1. Завантажити та встановити програму **Midea Air** з [Google Play](#) для **Андроид**
 2. Завантажити та встановити програму **Midea Air** з [App Store](#) для **IOS**

Додаток Midea Air



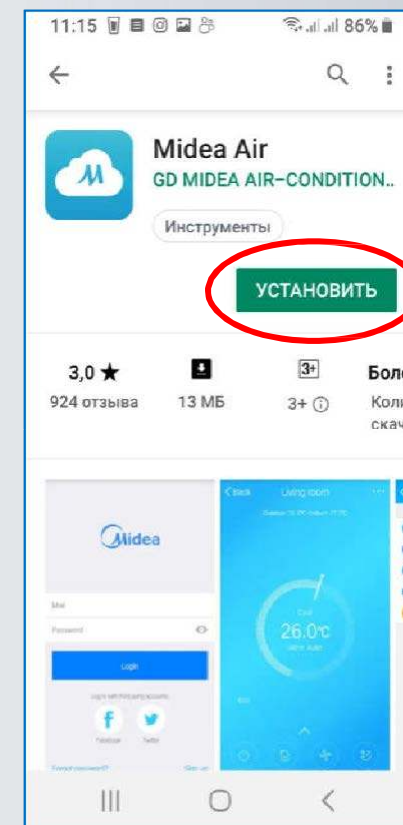
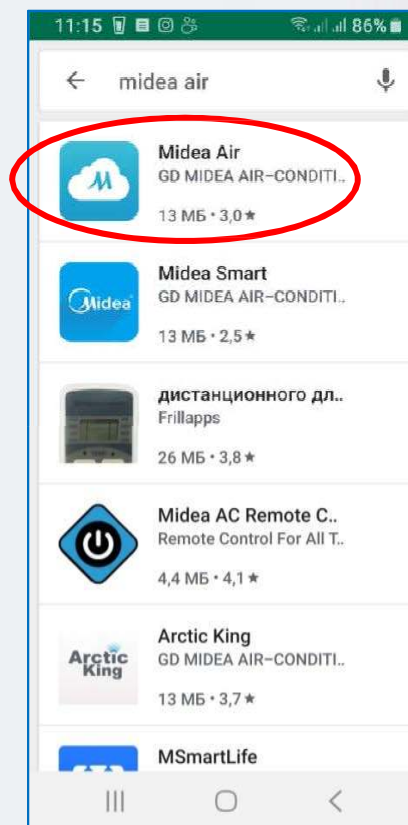
Android



iOS



Як приклад розглянемо налаштування Wi-Fi модуля на ОС Android, порядок налаштування на IOS не відрізняється



1.3 Встановити Wi-Fi Модуль



**Wi-Fi Модуль (O)SK-102 (SK103X, SK105)
встановлюється в бокс плати
індикації в USB роз'єм**



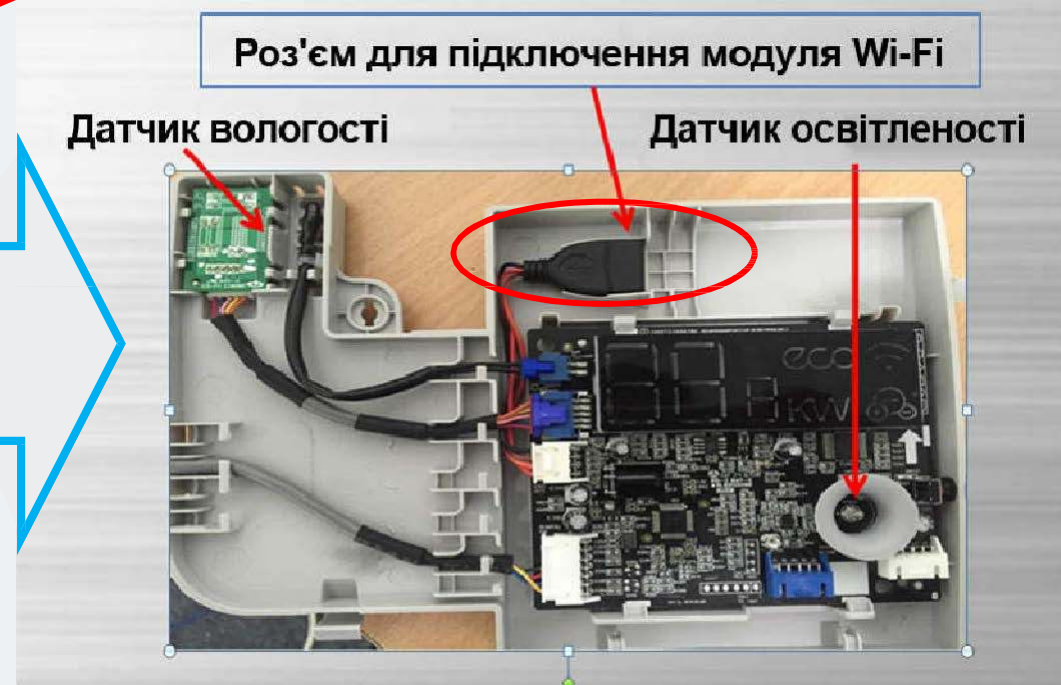
Серія AF



Серія MA



Серія FA



Midea WI-FI Контроль

Установка Wi-Fi модуля в напівпромислові спліт системи



**Бокс WF-60A1
для Wi-Fi
модуля (O)SK-102
(SK103X, SK105)**



Комплект поставки WF-60A1

Підключення до плати внутрішнього блоку

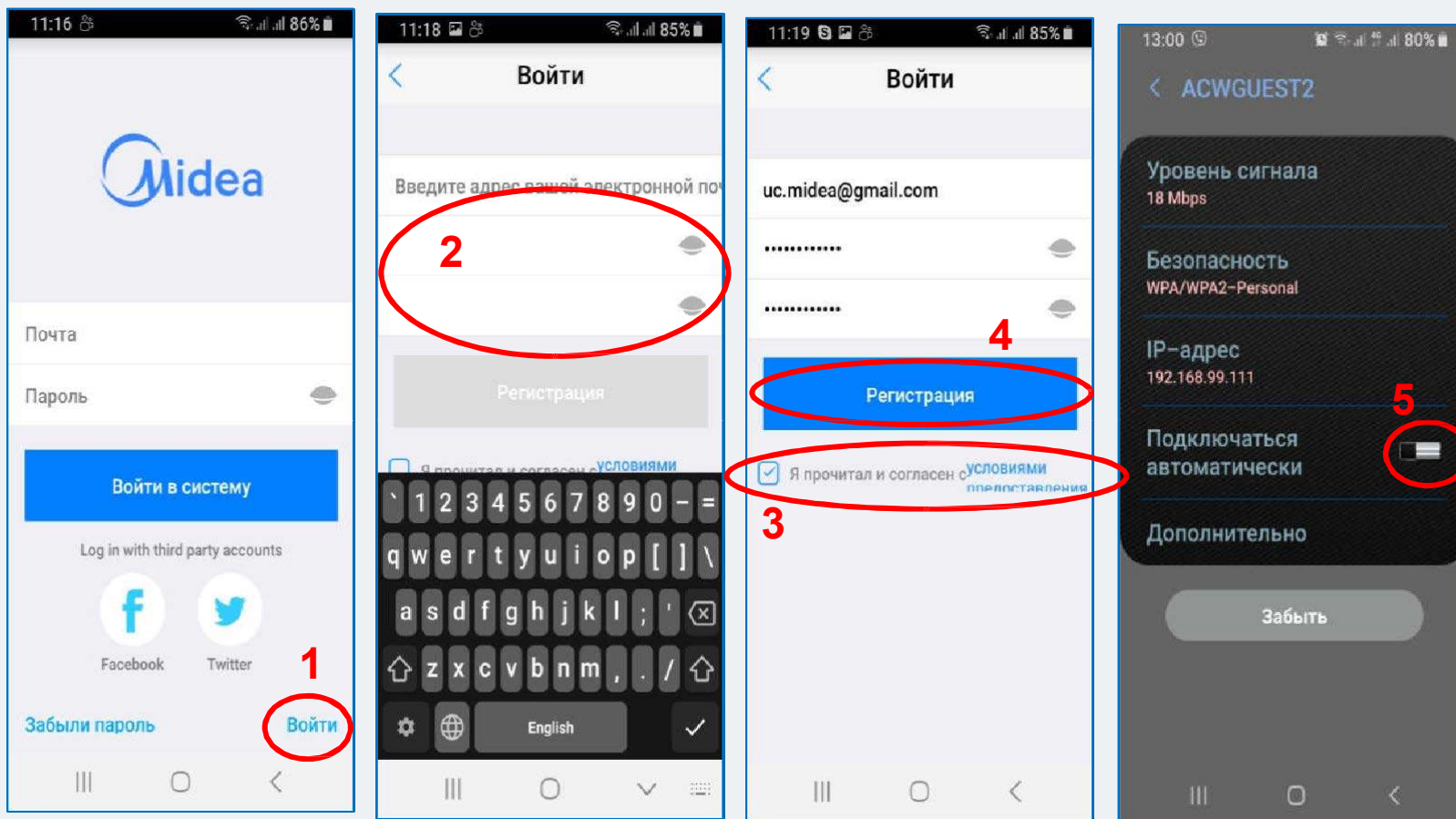


Midea WI-Fi Контроль

Покрокове керівництво
по підключенню і налаштуванню



Відкрити додаток **Midea Air**. При першому вході – натиснути кн. «**Войти**» (1), на новій сторінці ввести необхідні дані для реєстрації **аккаунта** – діючий E-mail (на нього буде надсилатися інформація по відновленню пароля, в разі його втрати) і Ваш пароль в системі, з підтвердженням (2), далі поставити галочку про «**согласие с условиями предоставления услуг**»(3) та натиснути кн. «**Регистрация**»(4).

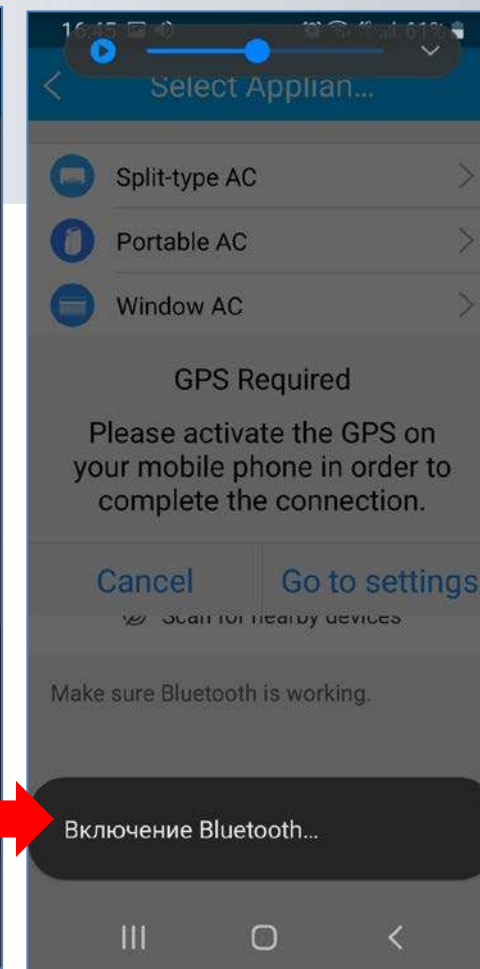
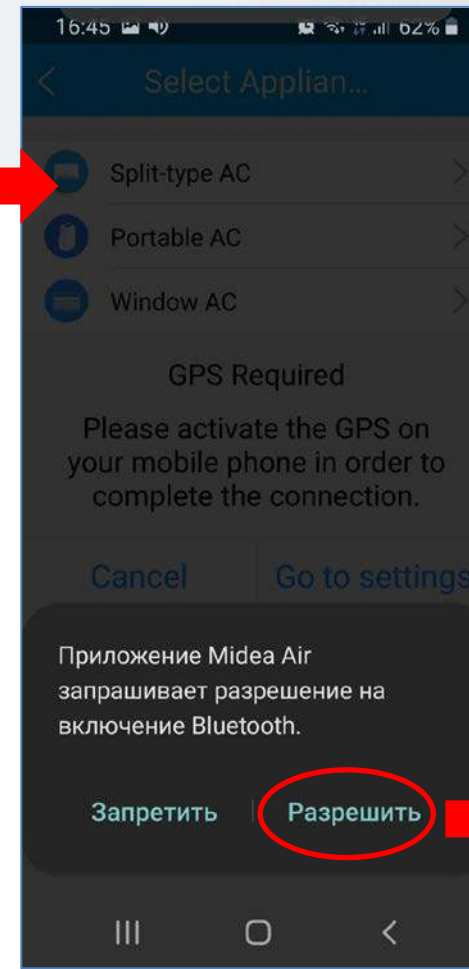
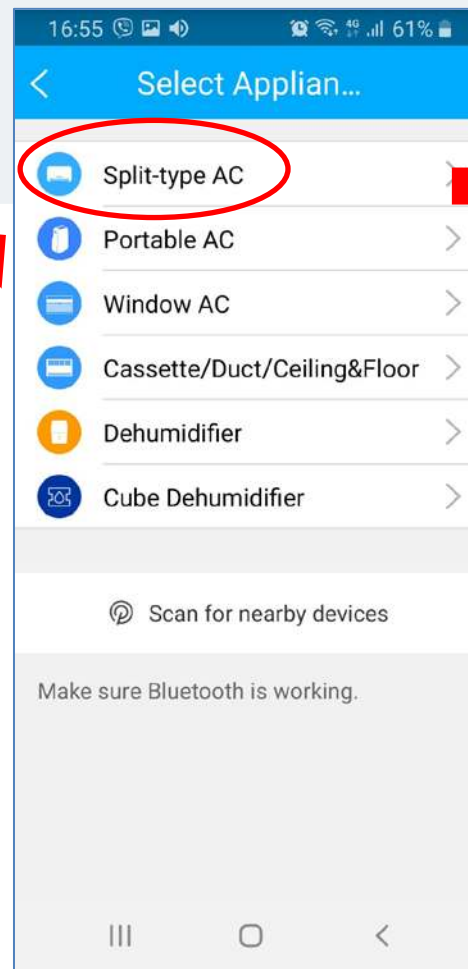
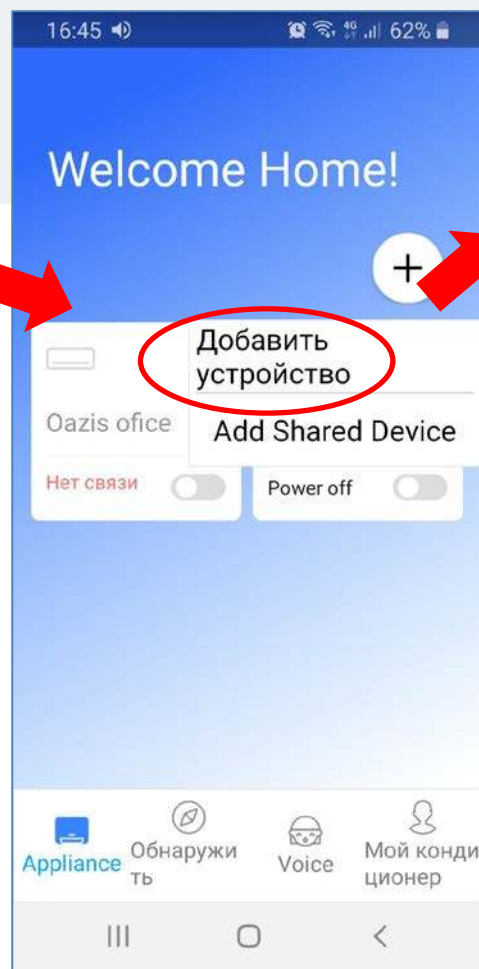
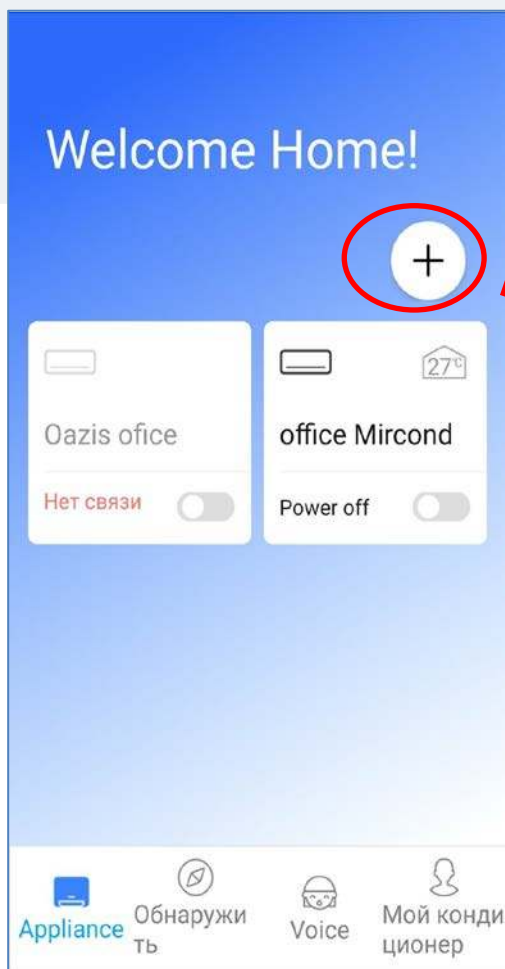


Примітка:

- 1) Переконайтеся, що Ваш роутер роздає Wi-Fi на частоті 2,4 ГГц.
- 2) Переконайтеся, що ваш мобільний пристрій підключено до Вашого роутера Wi-Fi і він підключений до Інтернету.
- 3) Ви повинні «Забути» в смартфоні інші, непотрібні мережі Wi-Fi, інакше вони можуть вплинути на настройку конфігурації модуля.
- 4) Переконайтеся, що функція підключення Wi-Fi на пристрої Android або iOS працює нормально, а в настройках мережі стоїть галочка «**Подключаться автоматически**» (5).



Покроковий посібник з підключення та налаштування **NEW** модуля EU-SK105 за допомогою **Bluetooth**





Покроковий посібник з підключення та налаштування **NEW** модуля EU-SK105 за допомогою **Bluetooth**



The image shows a four-step process for connecting the Midea EU-SK105 module via Bluetooth:

- Step 1:** In the "Select Appliance Type" screen, a red arrow points to the "Go to settings" button. A red box highlights this button.
- Step 2:** In the "Локація" (Location) settings, a red circle highlights the "Включено" (On) toggle switch, with a red number "1" above it. A red arrow points from the "Go to settings" button to this screen.
- Step 3:** In the "Select Appliance Type" screen, a red box highlights the globe icon in the top right corner. A red arrow points from the "Включено" toggle to this screen.
- Step 4:** In the "Nearby devices found" list, a red box highlights the device icon labeled "AC 9BDE". A red arrow points from the globe icon to this screen.



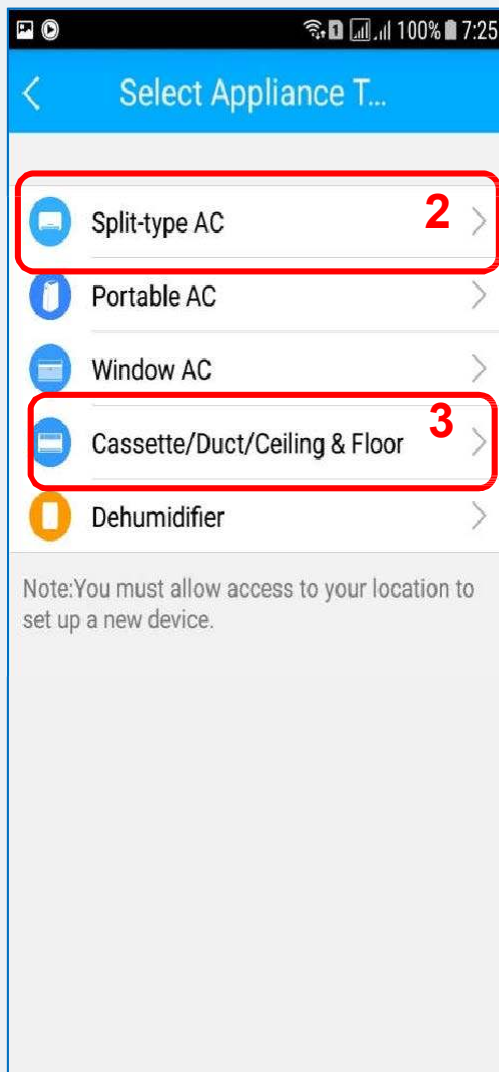
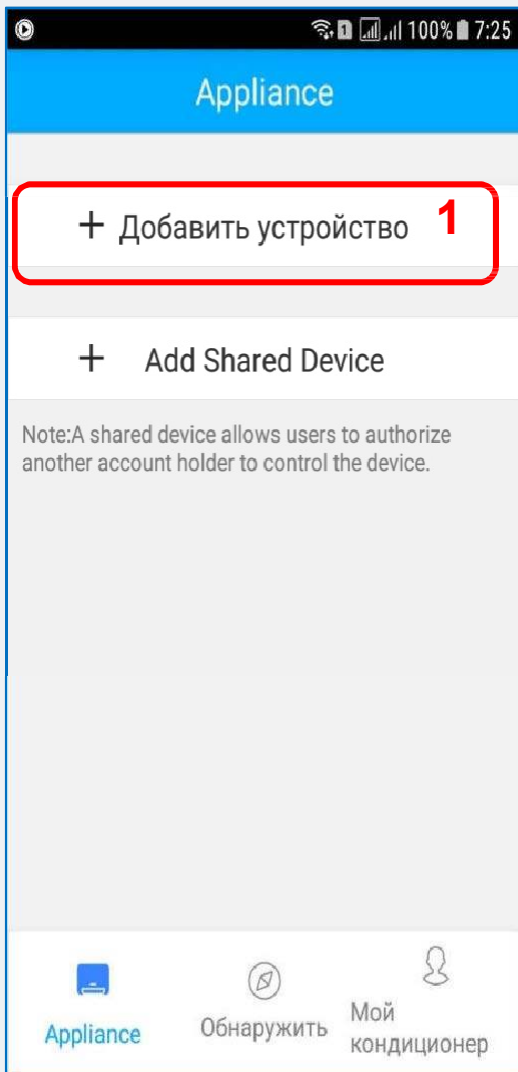
Покроковий посібник з підключення та налаштування **NEW** модуля EU-SK105 за допомогою **Bluetooth**



The image displays a four-step process for connecting a Midea device via Bluetooth:

- Step 1:** Select Appliance Type. The 'Start Configuration' button is highlighted.
- Step 2:** Please select family WLAN and enter the password. The selected network is 'A07_wifitest' and the password is 'test123456'.
- Step 3:** Progress indicator showing 23% completion with the text 'Appliances join the home WLAN...'. A 'Cancel' button is visible.
- Step 4:** Success confirmation with a green checkmark and 'Success' text. The 'OK' button is highlighted.

The final 'Home' screen shows the user profile (603275242 Username) and a list of devices, with 'AC 9BDE' (Online) highlighted in a red box.



Після успішної реєстрації аккаунта на хмарному сервері виробника, там же реєструємо модуль кондиціонера:

(1) Натисніть кн. «+ Добавить устройство»

(2) Вибрати для настінних спліт-систем :

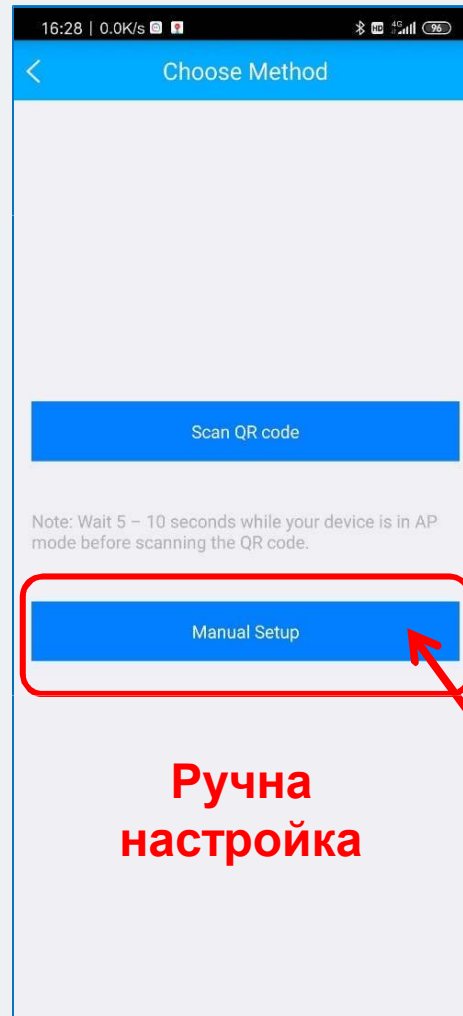
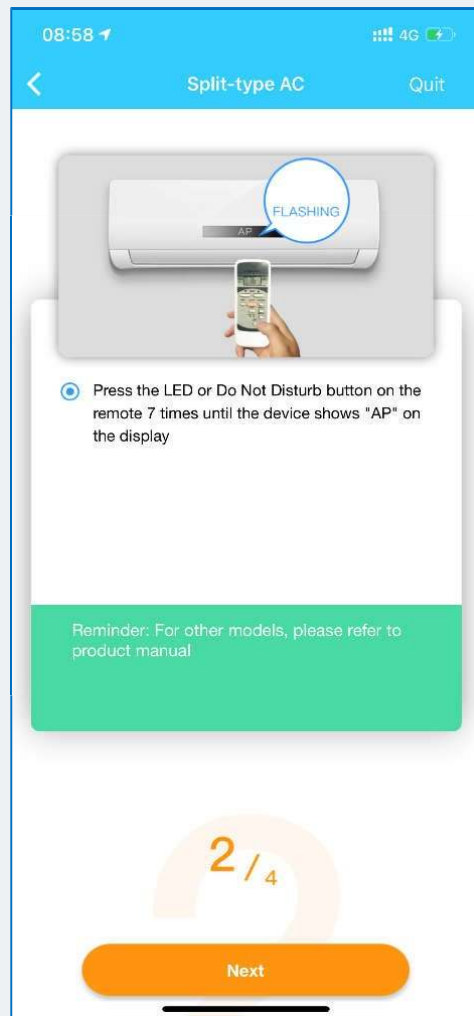
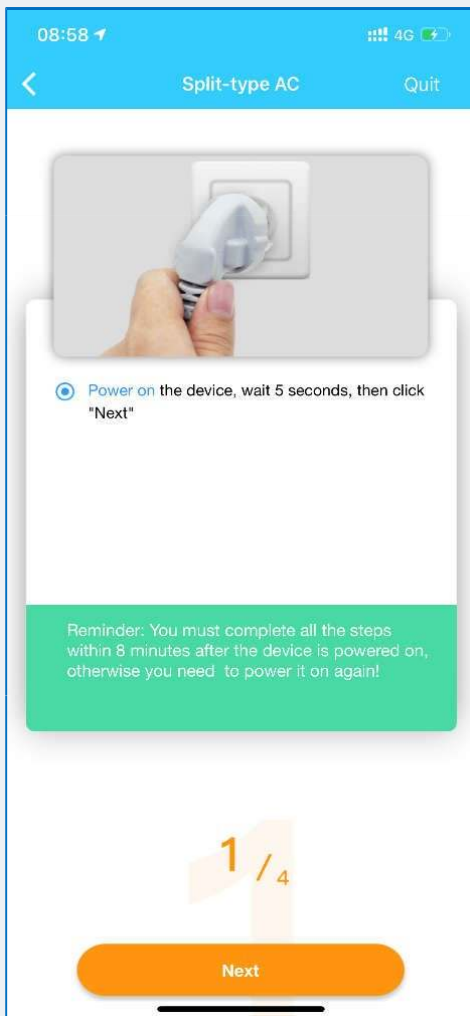
«Split-type AC»

(3) Для напівпромислових спліт-систем:

«Cassete/Duct/Ceiling&Floor»

Midea WI-FI Контроль

Покрокове керівництво
по підключенню
і налаштуванню (1/4 и 2/4 етап)



Тепер розглянемо п'ять кроків
ручного налаштування:

(1/4) Знеструмити і подати живлення
на кондиціонер через 5 сек.

(2/4) Перевести Wi-Fi модуль на
внутреннем блоке в режим
настройки - **AP** (див. на
наступній сторінці).


Натиснути кн. «Manual Setup»
(Ручна настройка)

Midea WI-FI Контроль

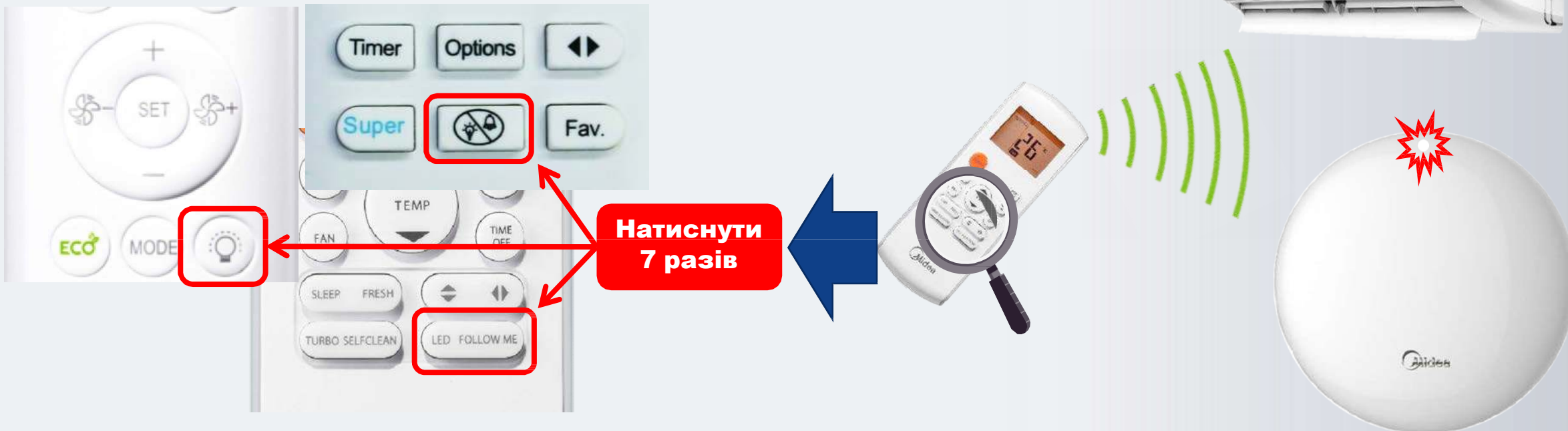
Покрокове керівництво
по підключенню
і налаштуванню (1/4 и 2/4 етап)



2/4

Для активації режиму AP (настройки модуля), натиснути на ПДК кнопку «LED» - **7 разів за 10 сек.** При цьому на дисплеї загориться або індикація , або літери «AP» (в залежності від серії).

На боксі WF-60A1 закліпає білий світлодіод з частотою 2 Гц.



Примітка: У режимі AP модуль WI-FI блоку AC створить мережу WI-FI з ім'ям «net_ac_XXXX», де XXXX – літери з цифрами.

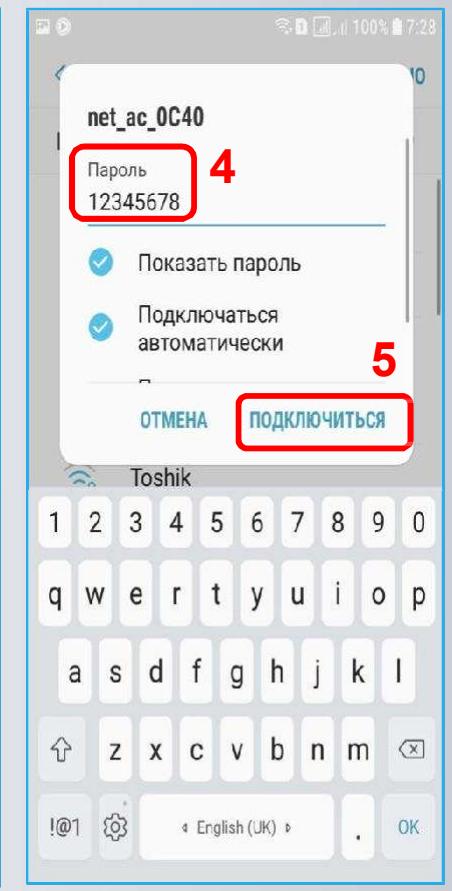
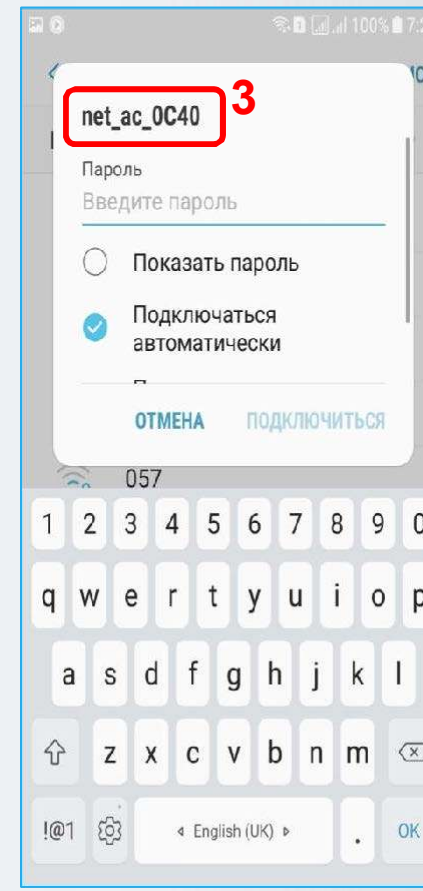
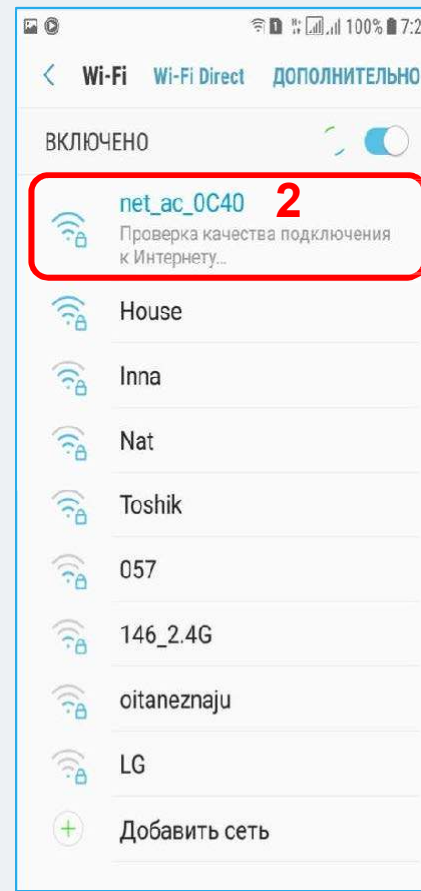
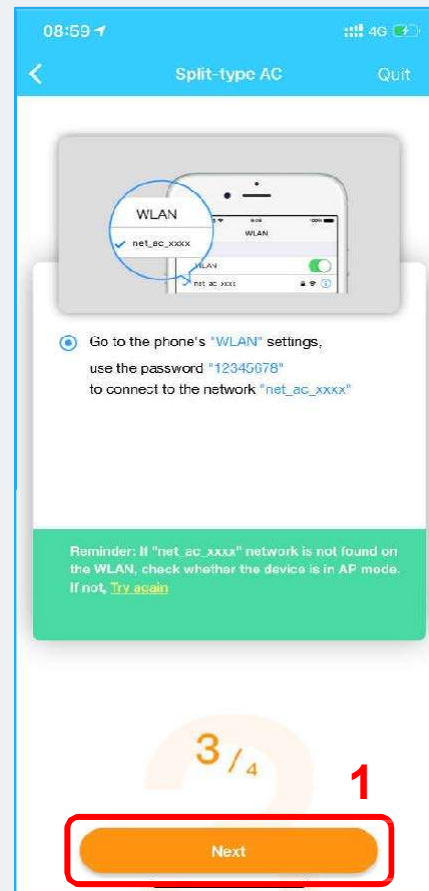
Midea WI-FI Контроль

Покрокове керівництво
по підключенню
і налаштуванню (3/4 етап)



(3/4) Натискаємо кн. «NEXT»(1).

(2) Знаходимо WI-FI мережу створену кондиціонером з ім'ям: «net_ac_XXXX»(3), вводимо пароль 12345678 (4) та натискаємо кн. «Подключиться» (5)



Midea WI-FI Контроль

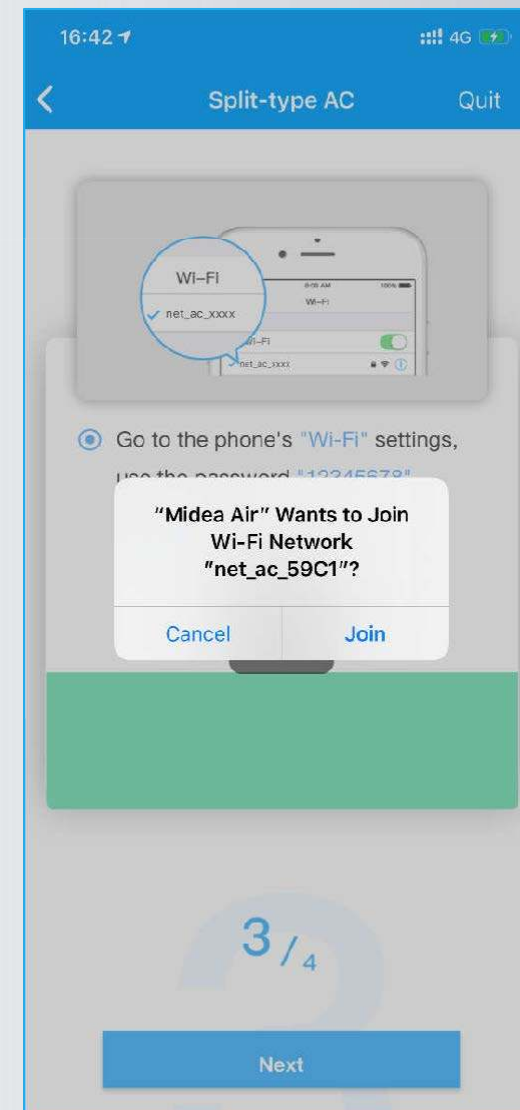
Покрокове керівництво
по підключенню
і налаштуванню (3/4 етап)



3/4

УВАГА! (Працює не на всіх пристроях!)

В останній версії додатку, не потрібно заходити в налаштування WLAN смартфона, щоб підключити його до мережі **net_ac_XXXX** вручну як раніше, програма зробить це автоматично, з дозволу



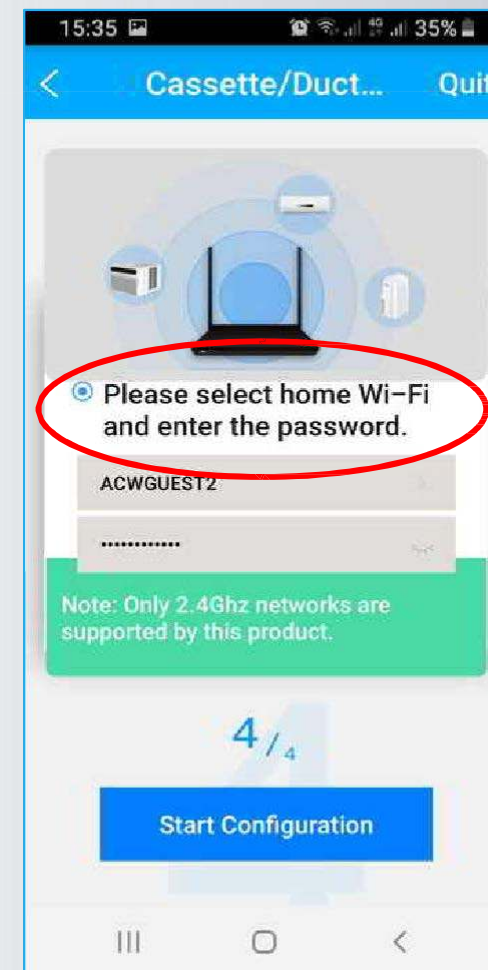
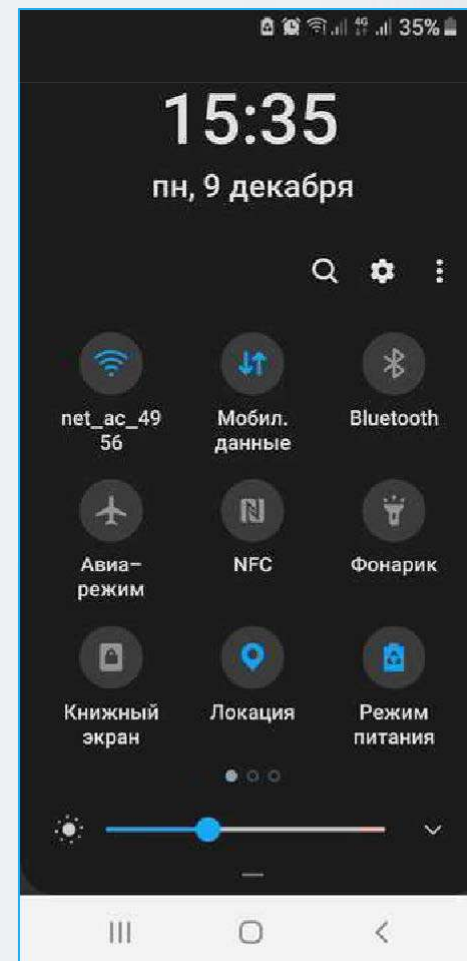
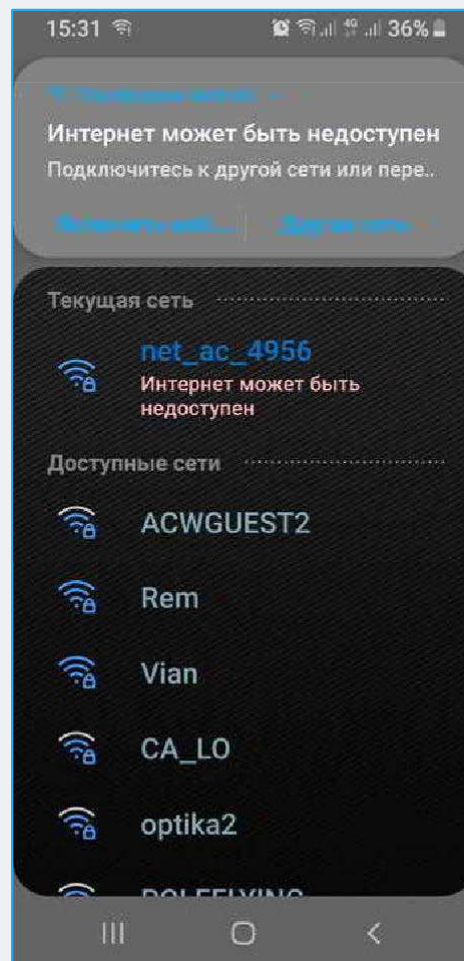
Midea WI-FI Контроль

Покрокове керівництво
по підключенню
і налаштуванню (3/4 етап)



3/4

Після вдалого підключення до мережі: «net_ac_XXXX», на кроці 4/4 переходимо в налаштування мережі Wi-Fi смартфона (див. наступну сторінку).



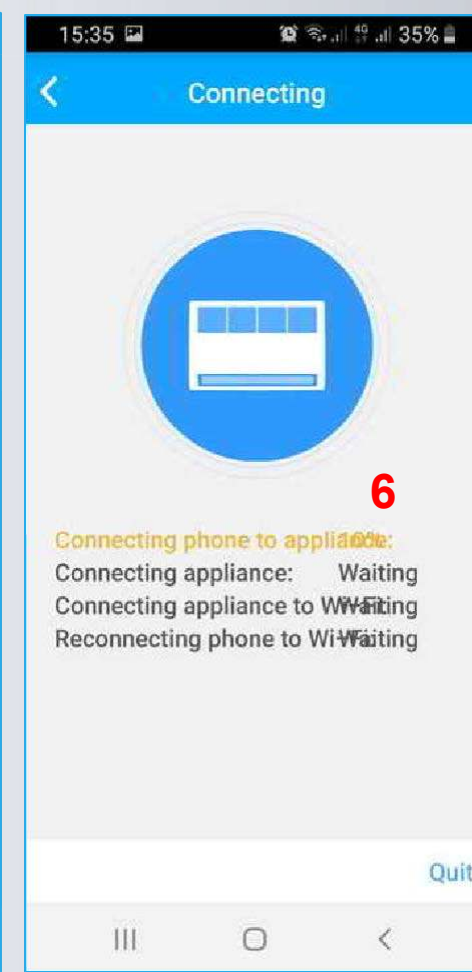
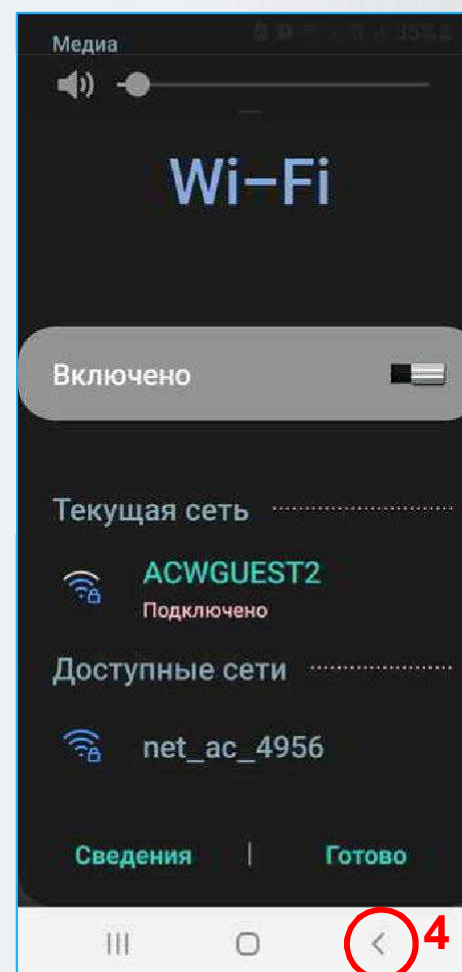
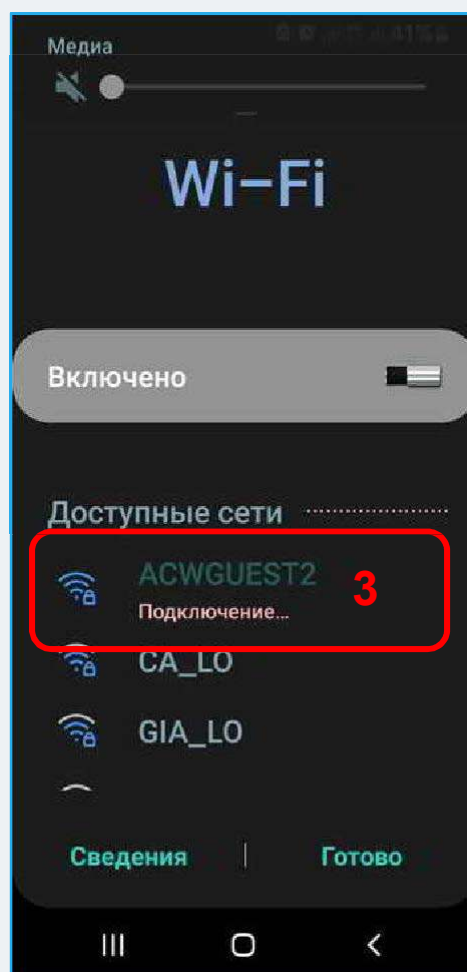
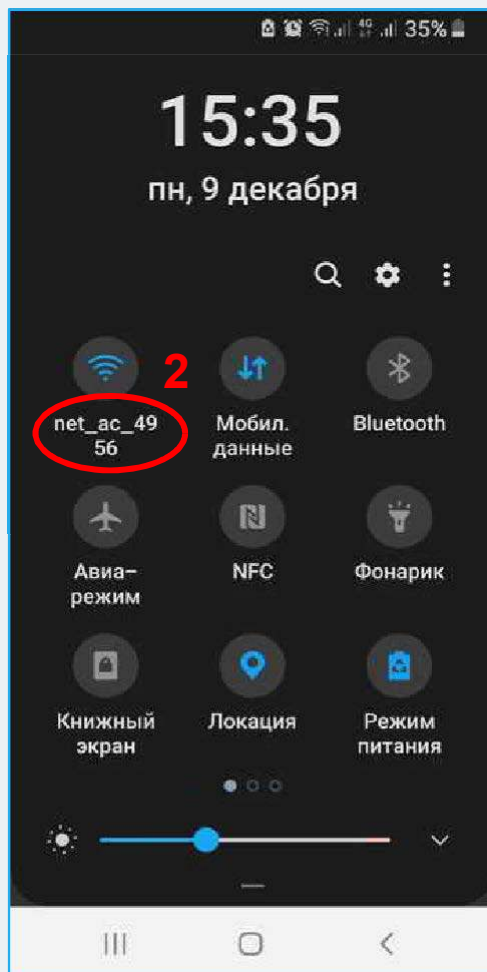
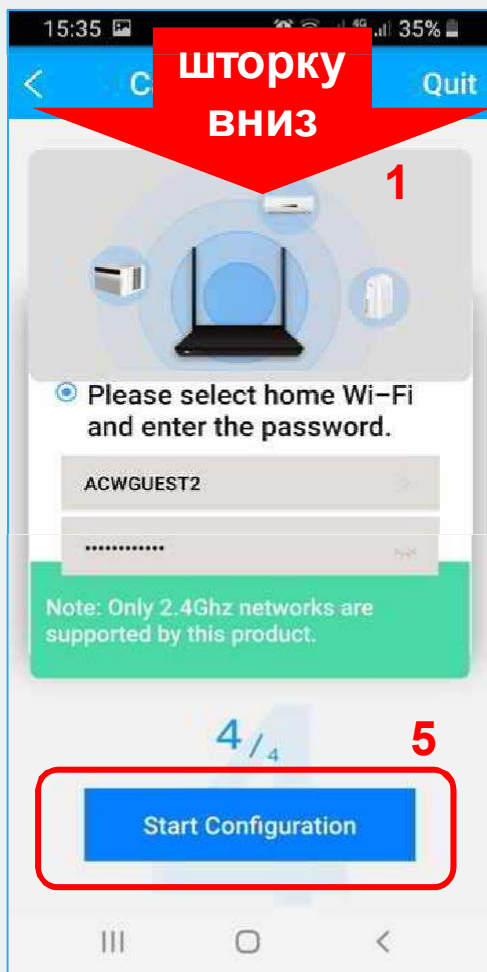
Midea WI-FI Контроль

Покрокове керівництво
по підключенню
і налаштуванню (3/4 етап)



4/4

Перед натисканням кн. «Старт конфігурації» необхідно перейти в налаштування мережі Wi-Fi смартфона, відключитися від мережі: «net_ac_XXXX» і підключитися назад до своєї Домашньої мережі (в нашому випадку «ACWGUEST2»).



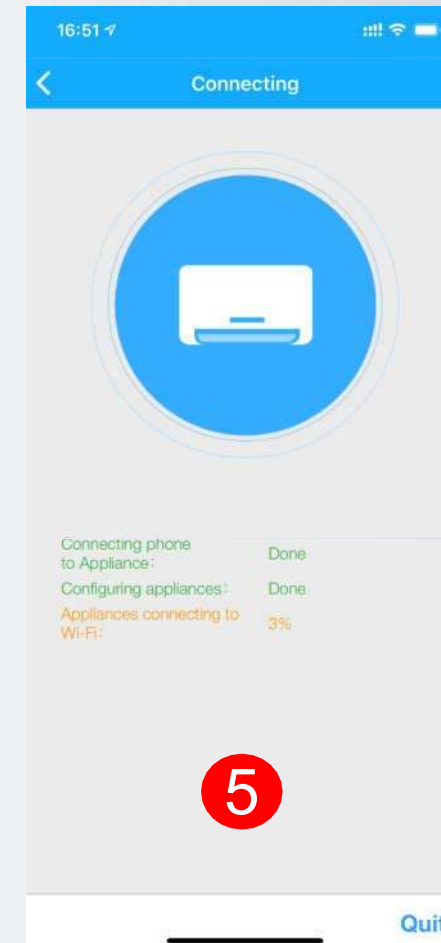
Midea WI-FI Контроль

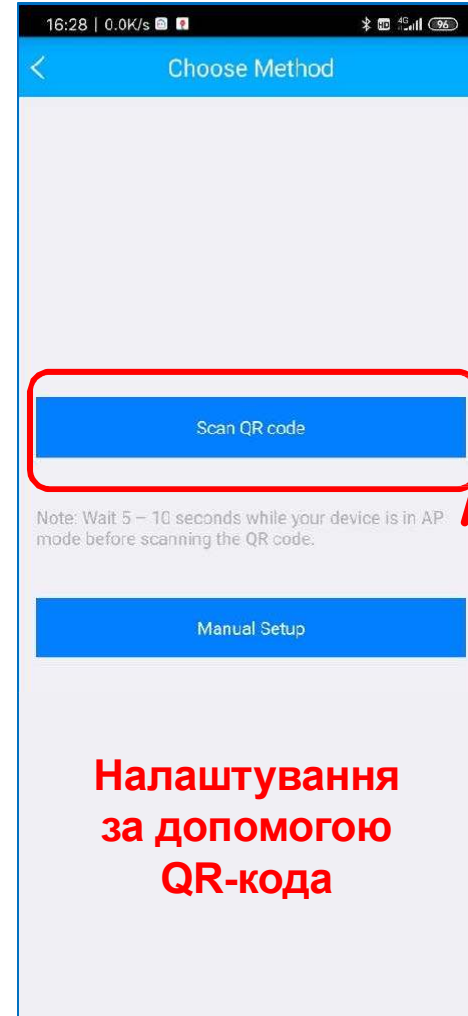
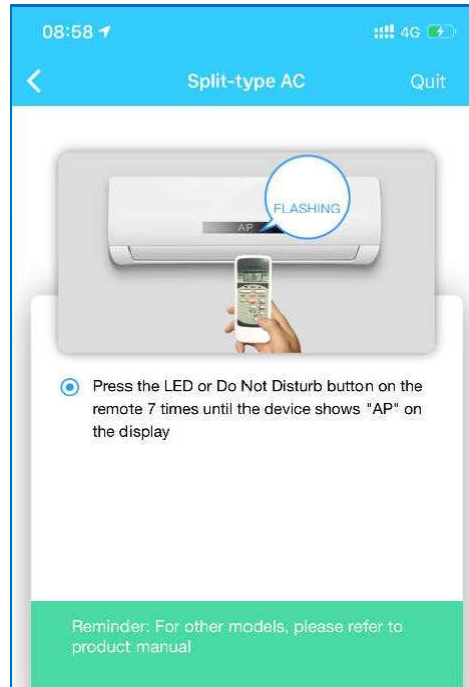
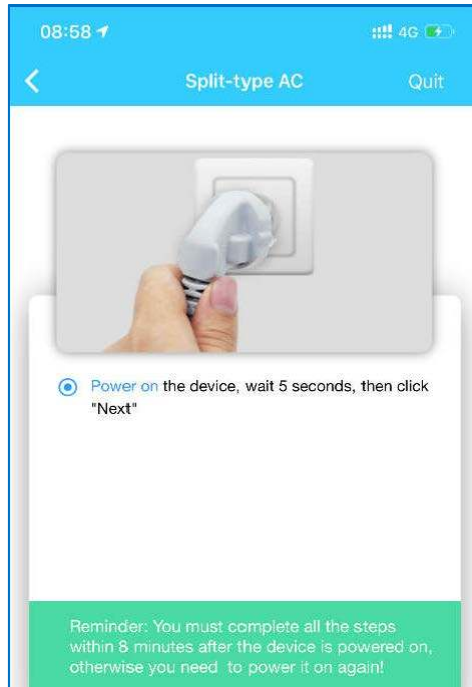
Покрокове керівництво
по підключенню
і налаштуванню (4/4 та 5 етапи)



- 5** Контролюйте процес підключення і конфігурації налаштувань модуля WI-FI. По закінченню процесу налаштування буде завершено і можна приступати до керування кондиціонером.

Увага! Під час налаштування WI-FI, смартфон повинен бути підключений до одного і того ж роутера, що і кондиціонер. Інакше буде збій з'єднання.





Тепер розглянемо п'ять кроків автоматичної настройки за допомогою QR-коду:

(1/4) Знеструмити і подати живлення на кондиціонер через 10-15 с.

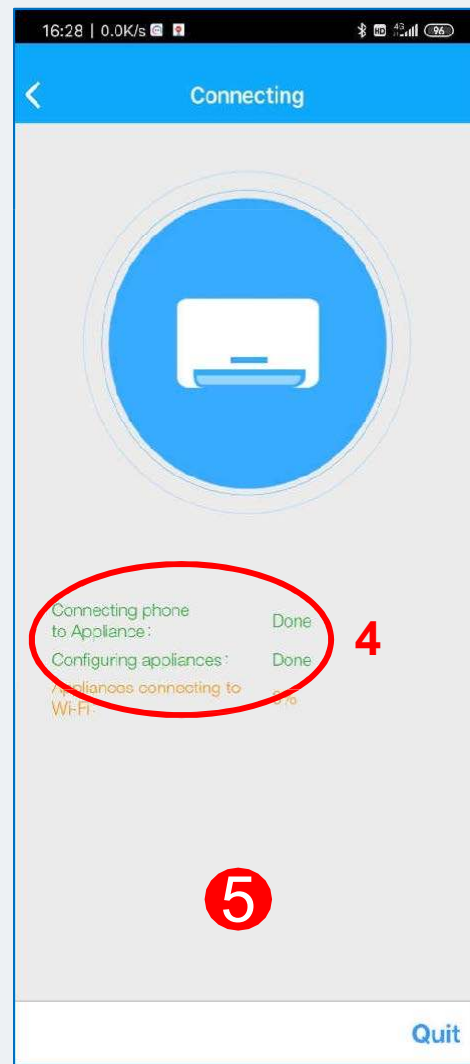
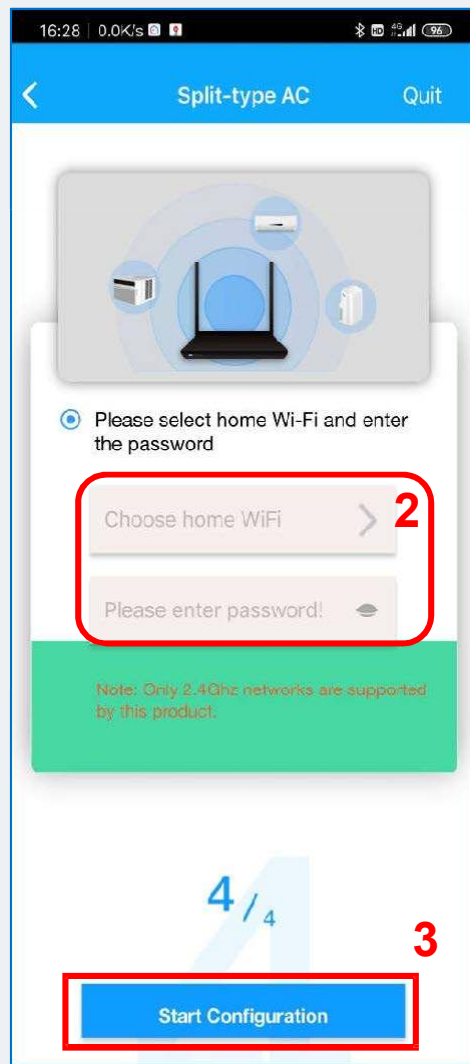
(2/4) Перевести Wi-Fi модуль на внутрішньому блоці в режим настройки— **AP** (стор 13)

Натиснути кнопку:

«Scan QR code»

Midea WI-FI Контроль

Покрокове керівництво
по підключенню
і налаштуванню (3/4 етап)



(3/4) Відсканувати QR-код на корпусі Wi-Fi модуля **(1)**.

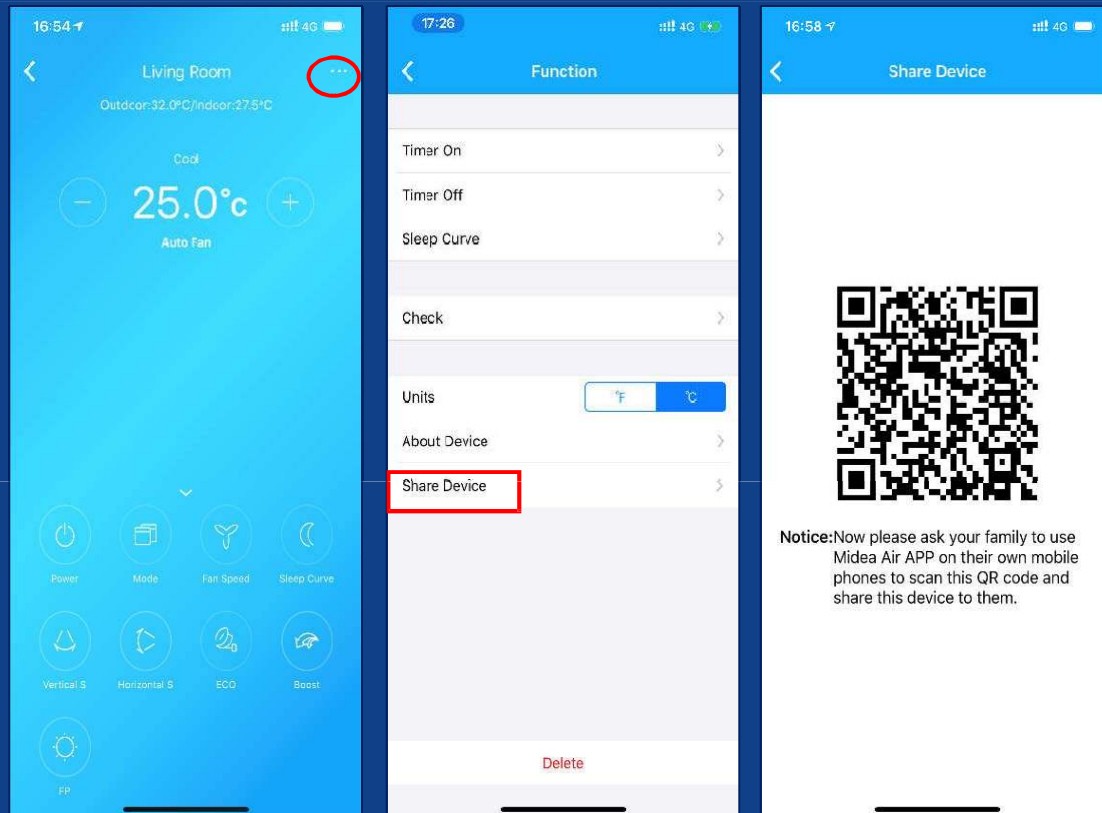
(4/4) Вибирати свою (домашню) мережу Wi-Fi **(2)** і ввести від неї пароль і натиснути кнопку «Start Configuration» **(3)**.

5 Контролювати процес підключення та налаштування **(4)**.

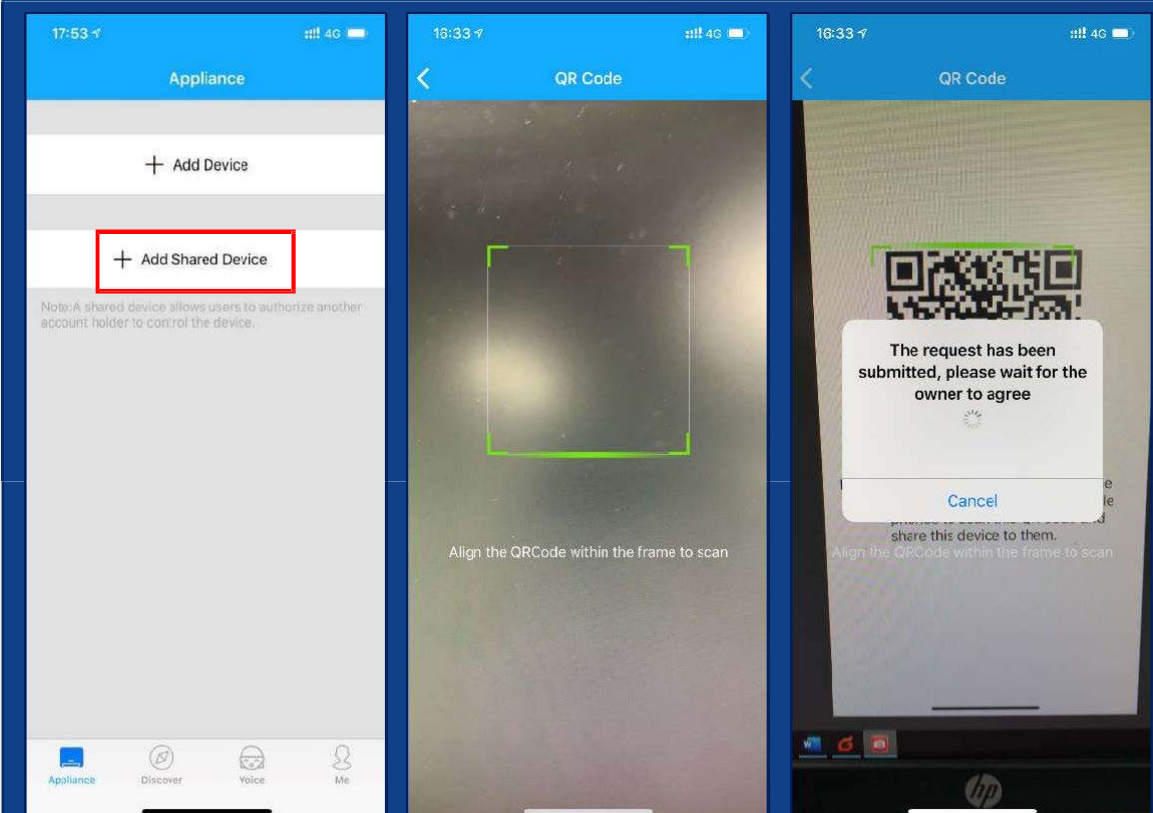
Після вдалої конфігурації, додаток перейде до головного вікна контролю і керування кондиціонером.

Надання налаштувань Wi-Fi AC (Air Conditioner) іншим користувачам

Пользователь 1



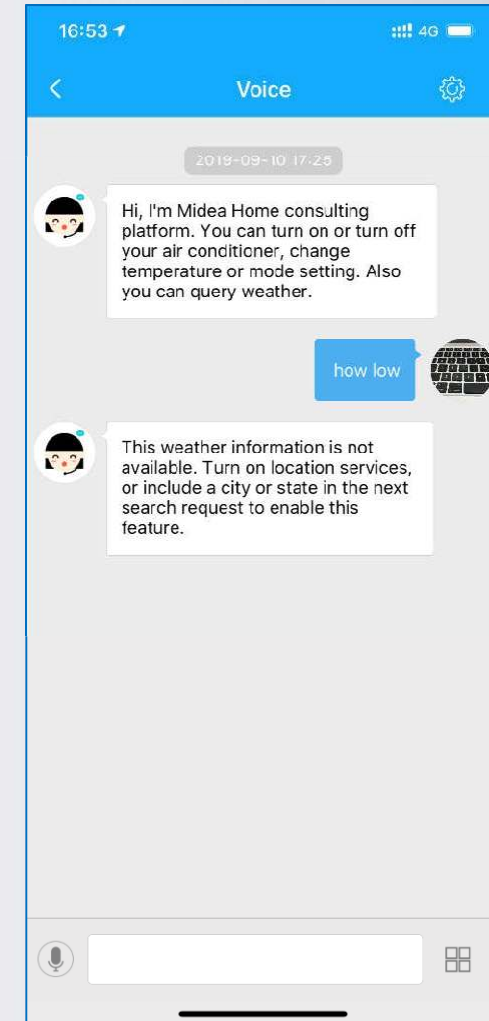
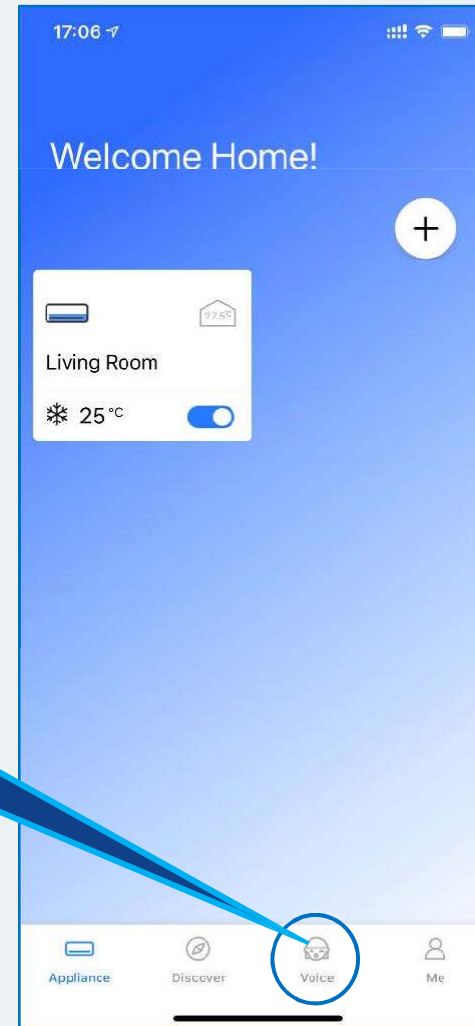
Пользователь 2





Голосовий помічник

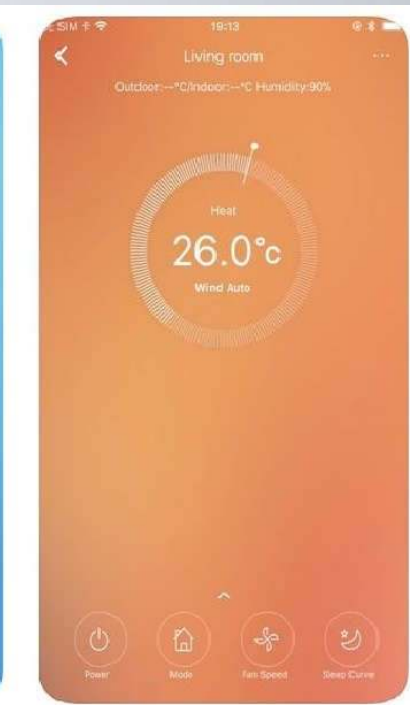
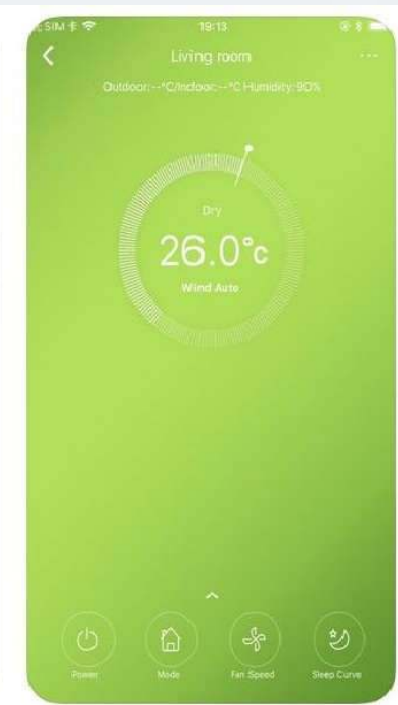
Для активації «**Online - Помічника**», необхідно натиснути кнопку «Voice» (Голос) на стартовому вікні



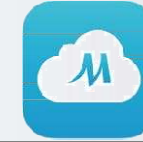
/02

FAQ з підключення та налаштування

Wi-Fi

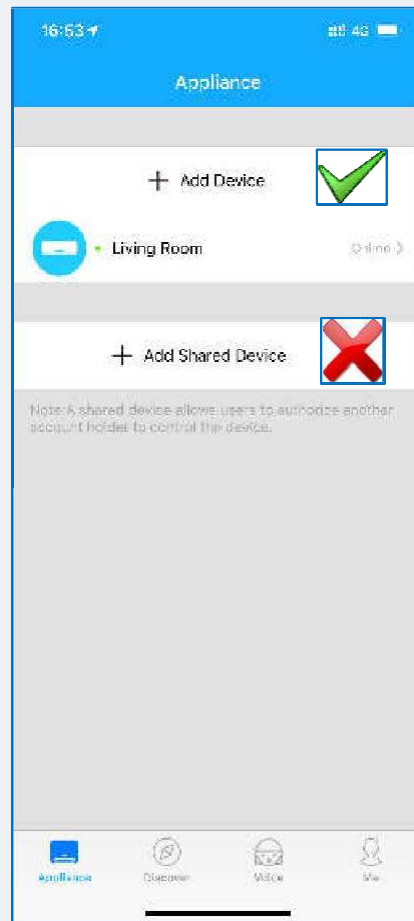
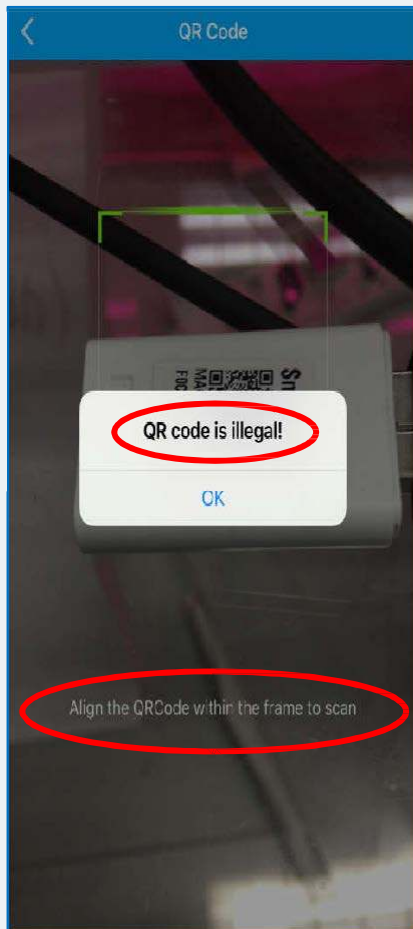


FAQ з підключення та налаштування WI-FI



Помилка підключення

Випадок 1. При додаванні нового пристрою після сканування з'являється "QR code is illegal" (QR-код неприпустимий).

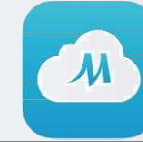


Можливі причини:

1. Режим AP пристрою не активний.
2. Користувачі можливо натиснули "+ Add Shared Device" (Додати загальний пристрій) на сторінці «Додати пристрій» і відсканували QR-код модуля Wi-Fi, що призвело до помилки.
3. Користувачі ОС Android можливо відсканували інші QR-коди (наприклад, посилання на скачування APP (додатки) Wi-Fi), а не QR-коди модуля Wi-Fi.

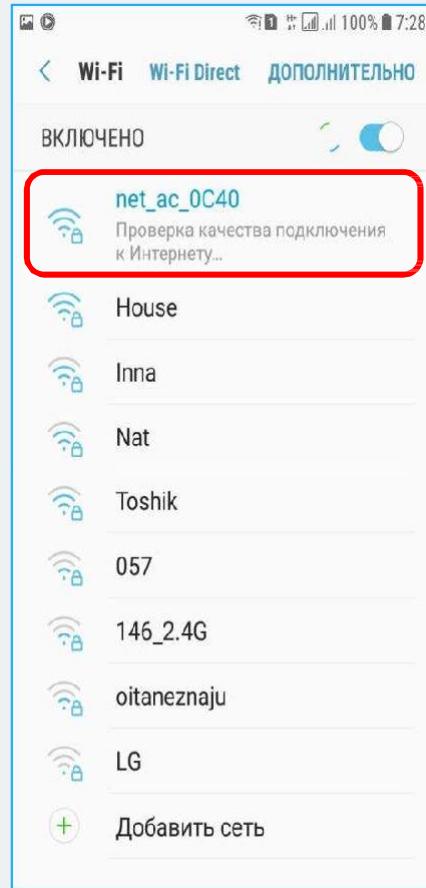
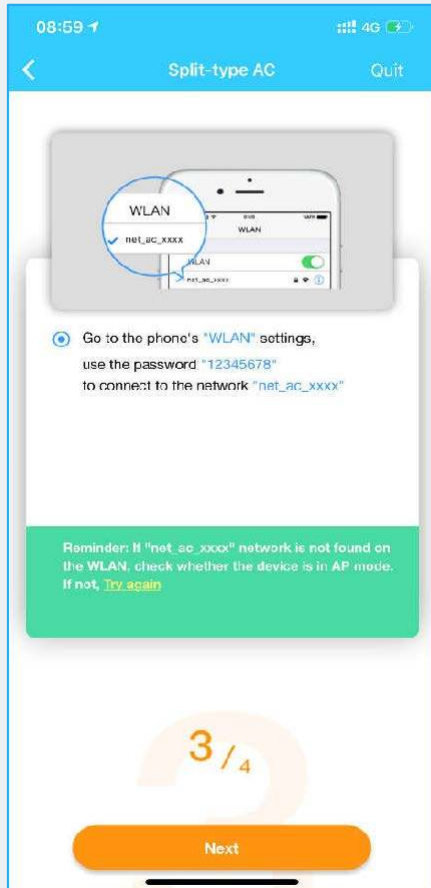


FAQ з підключення та налаштування WI-FI



Помилка підключення

Випадок 2. Користувачі Android **НЕ МОЖУТЬ** перейти до кроку 4/4 навіть на смартфоні, підключеному до WIFI з ім'ям «net_ac_****» на кроці 3/4.

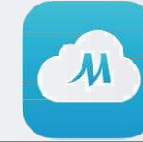


Рішення:

1. Почніть настройку модуля, спочатку повернувшись до кроку 1/4 (вимкніть кондиціонер, через 5 секунд включіть і т.д. по кроках).
2. Зверніться в техпідтримку «Мірконд» (044) 531-19-04 доб. 112, щоб перевірити працездатність модуля і при його несправності – замініть модуль Wi-Fi.



FAQ з підключення та налаштування WI-FI



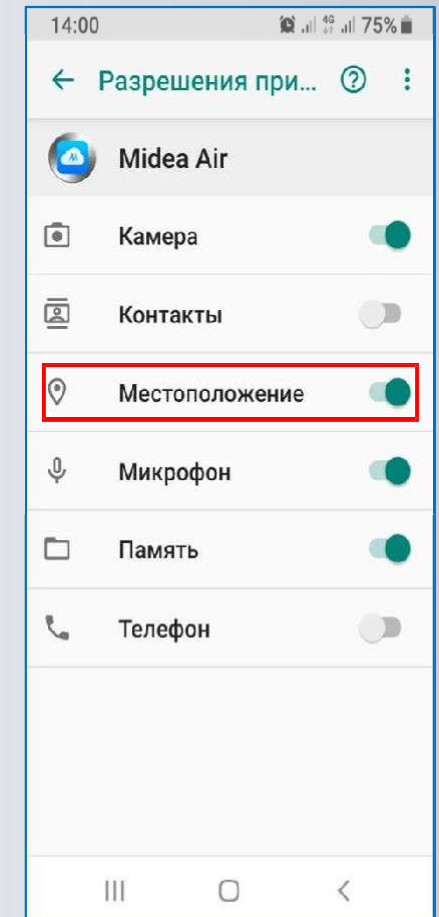
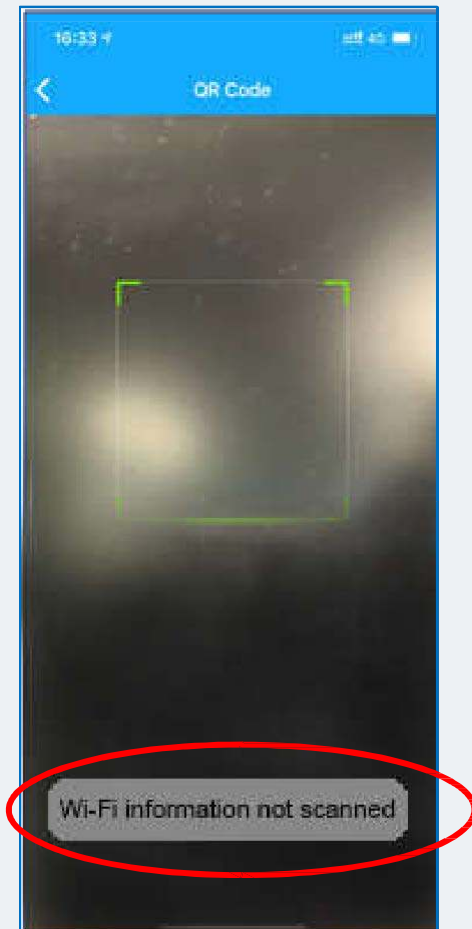
Помилка підключення

Випадок 3. Користувачі Android отримують інформацію про помилку на кроці 3/4 при скануванні QR-коду: "Wi-Fi information not scanned" (інформація про Wi-Fi не сканується).

Рішення:

1. Будь ласка, перевірте, чи надається додатку дозвіл **LOCATION (Місцезнаходження)** в налаштуваннях смартфона. Це необхідно, для прив'язки пристрою до регіону.

Налаштування -> Додатки -> Midea Air -> Дозволи -> Місцезнаходження



FAQ з підключення та налаштування WI-FI

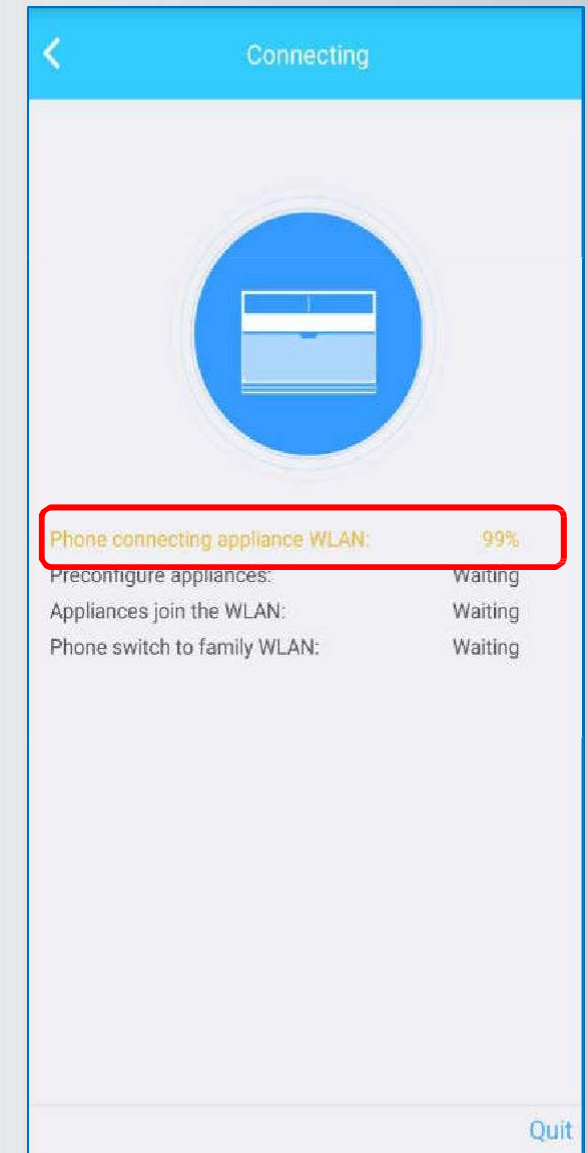


Помилка підключення

Випадок 4. Зупинка процесу налаштування на 99% на кроці 4/4, під час активного з'єднання.

Рішення:

1. Переконайтеся, що режим AP блоку AC активний.
2. Підтвердіть, що додатку надано дозвіл **LOCATION (Місцезнаходження)** при налаштуванні мобільного телефону.
3. Деякі смартфони можуть автоматично перемикатися на іншу мережу Wi-Fi з найкращим сигналом або підключатися до мобільного інтернету, якщо вони виявлять, що Wi-Fi, яка роздається з Вашого роутера має низьку швидкість або не може підключитися до Інтернету, що і призводить до цієї помилки.
4. Перевірте швидкість інтернету і тримайте смартфон підключеним до Вашої домашньої мережі під час процесу підключення. Для надійності можна видалити всі сторонні точки доступу.



FAQ з підключення та налаштування WI-FI

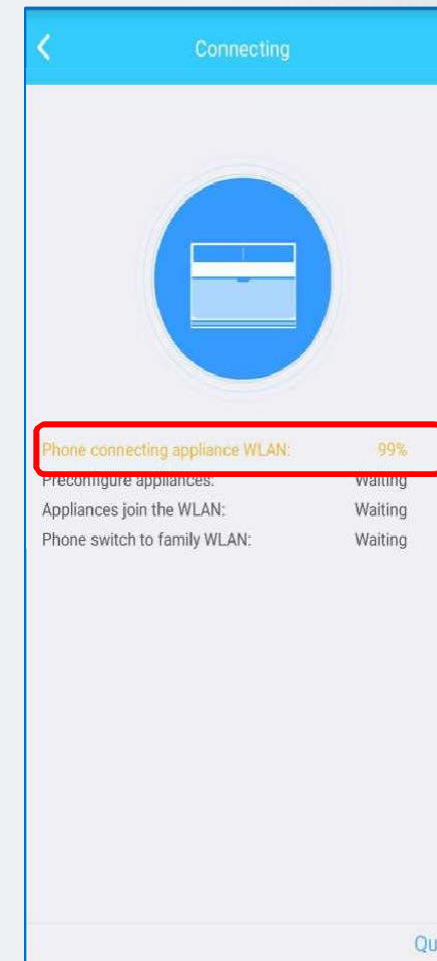


Помилка підключення

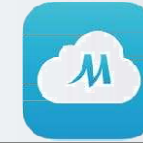
Випадок 5. Зупинка процесу налаштування на 99% на останній стадії кроку 4/4 при встановленні з'єднання.

Рішення:

1. Переконайтеся, що введений пароль від Вашої Wi-Fi мережі правильний.
2. Ви можете клацнути на «Око» (1), щоб пароль показувався при введенні.



FAQ з підключення та налаштування WI-FI



Помилка підключення

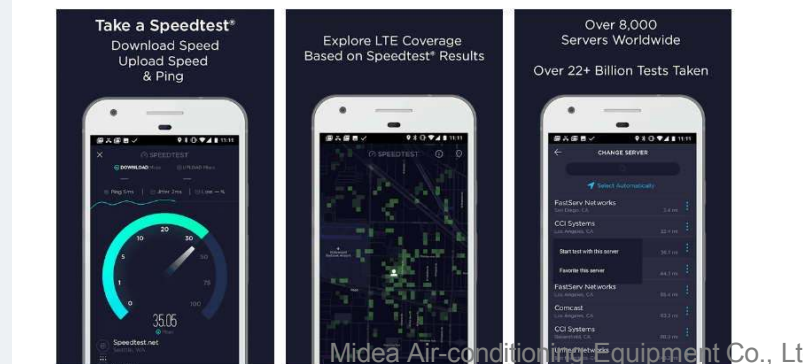
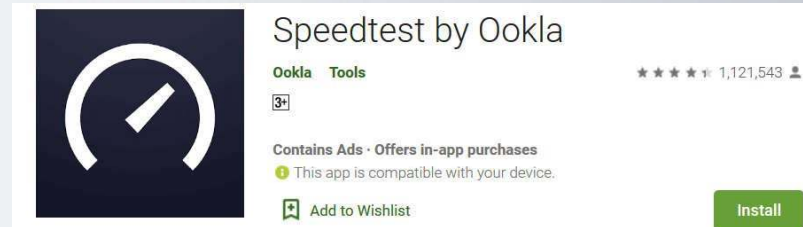
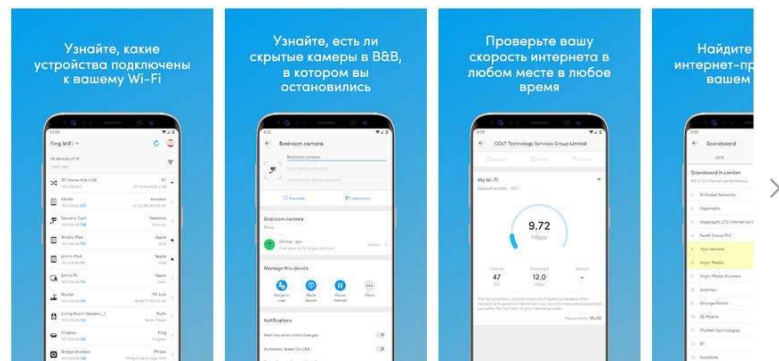
Випадок 6. Зупинка процесу налаштування на 99% на останній стадії кроку 4/4 при встановленні з'єднання.



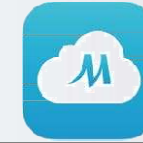
Рішення: Якщо з'являється інформація про тайм-аут і переході на іншу сторінку, то можлива причина полягає в тому, що до роутера підключено забагато пристроїв або потужність сигналу Wi-Fi занадто низька.

Ви можете перевірити на роутері або завантажити Fing - Network Scanner, щоб перевірити, скільки пристроїв підключено до маршрутизатора.

Для перевірки швидкості інтернет з'єднання по Wi-Fi можна завантажити Speedtest



FAQ з підключення та налаштування WI-FI



Помилка підключення

Випадок 6. Зупинка процесу налаштування на 99% на останній стадії кроку 4/4 при встановленні з'єднання.

Рішення:

1. Може бути кілька роутерів з однаковим ідентифікатором Wi-Fi або паролем.
2. Кондиціонер і смартфон підключені до різних роутерів.

Ви можете завантажити Wi-Fi Analyzer, щоб перевірити, чи є інші маршрутизатори, які надсилають сигнал Wi-Fi з тим же ім'ям.

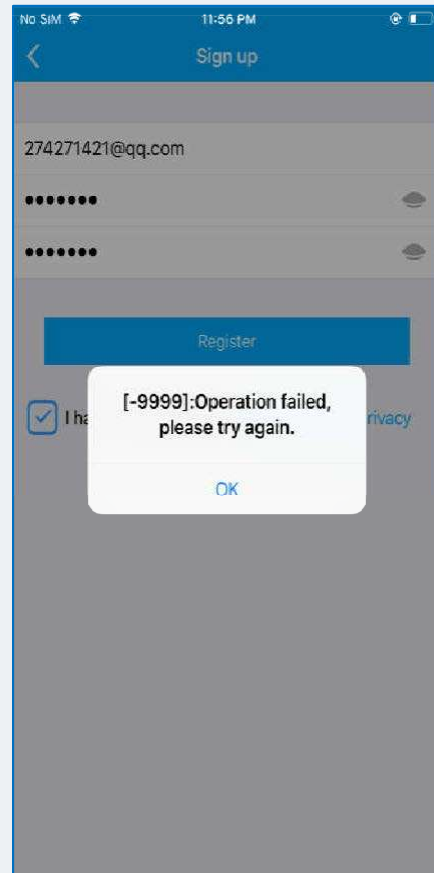
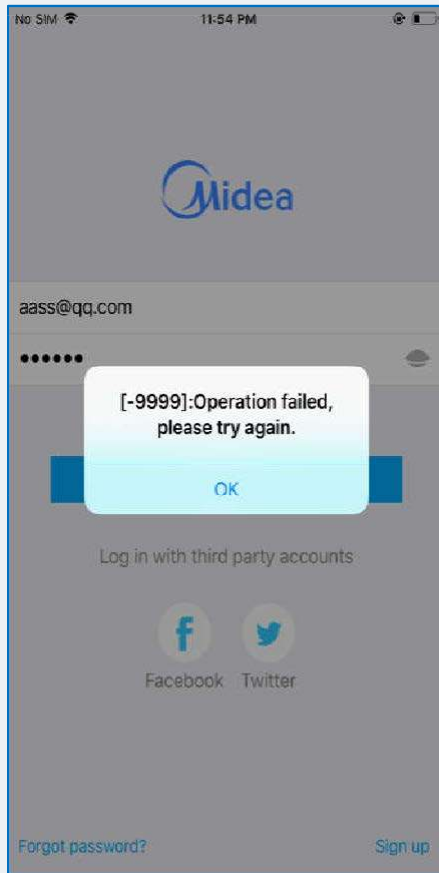


FAQ з підключення та налаштування WI-FI



Проблеми з додатком (APP)

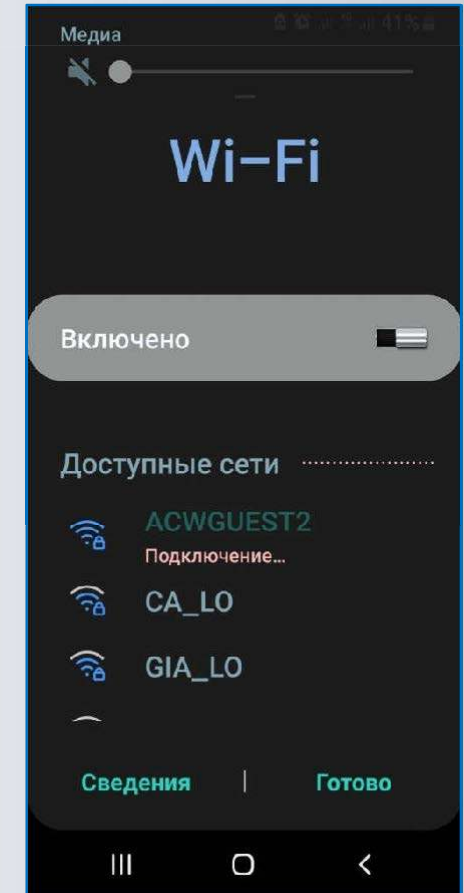
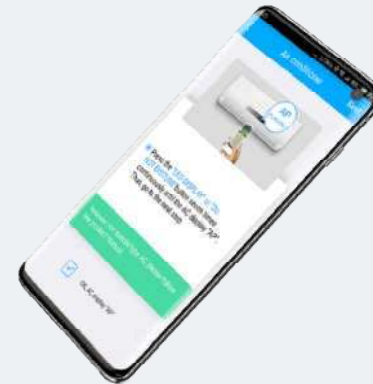
Випадок 1. Збій при реєстрації або вході в свій аккаунт, Код помилки: «-9999».



Рішення:

1. Перевірте підключення до інтернету. Перейдіть в налаштування смартфона і включіть Wi-Fi / мобільні дані.

Примітка: Якщо помилка повториться, спершу видаліть цю програму, а потім встановить її знову



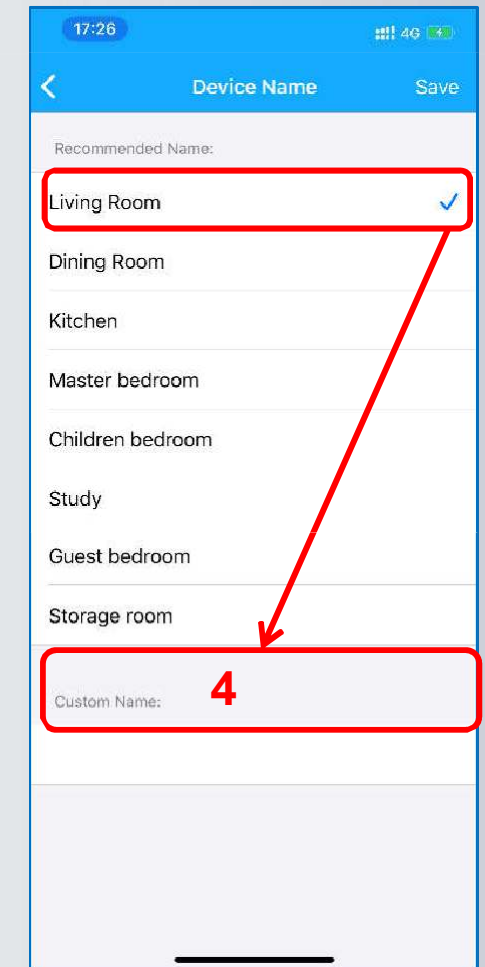
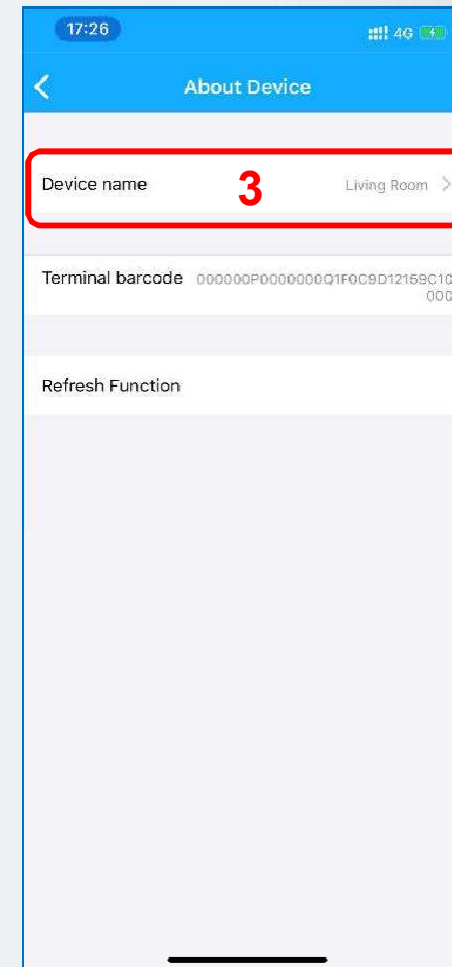
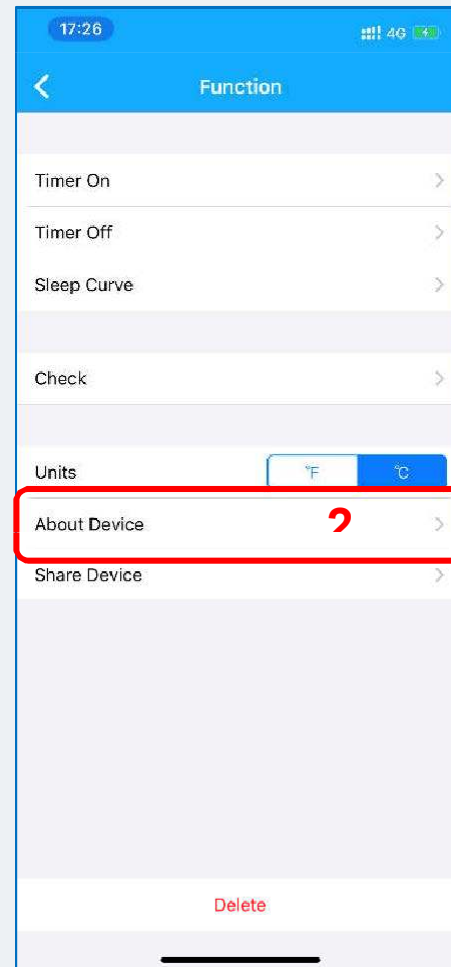
FAQ з підключення та налаштування WI-FI



Проблеми з додатком (APP)

Випадок 2. Зміна назви кондиціонера (на свій розсуд).

Рішення:



FAQ з підключення та налаштування WI-FI

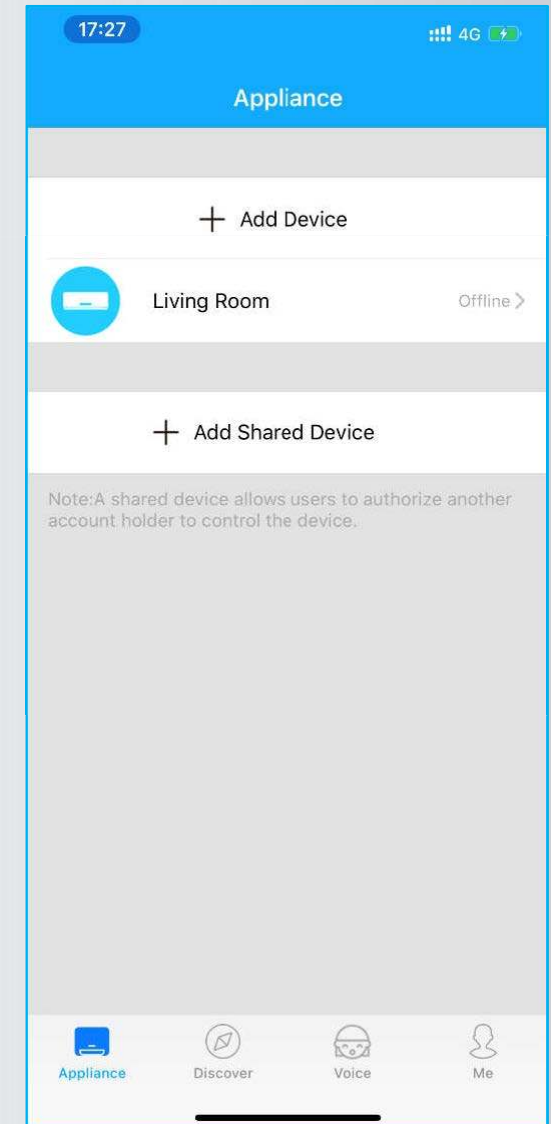


Проблеми з додатком (APP)

Випадок 3. Чому кондиціонер Offline?

Рішення:

1. Будь ласка, перевірте, чи подається живлення до кондиціонеру.
2. Перевірте, чи підключений кондиціонер до домашньої мережі (роутера) і переконайтеся, що назва мережі (SSID) і пароль від неї не змінилися.
3. Переконайтеся, що до домашньої мережі (роутера) підключено не надто багато пристроїв.
4. Підключить кондиціонер до домашньої мережі (роутера) заново.



FAQ з підключення та налаштування WI-FI

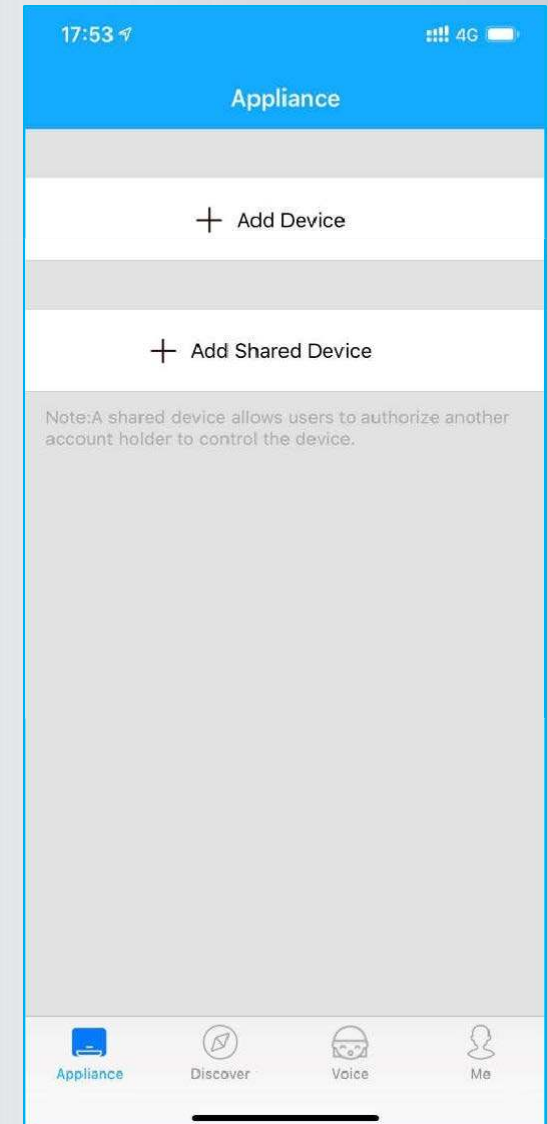


Проблеми з додатком (APP)

Випадок 4. Чому кондиціонер зникає зі списку підключених пристроїв?

Рішення:

1. Це може бути проблема з інтернет-з'єднанням або низькою швидкістю інтернету. Потягніть сторінку вниз, щоб оновити дані с сервера виробника.
2. Якщо інший користувач управляє цим кондиціонером, назва кондиціонера зникне зі списку пристроїв поточного користувача.
3. Якщо назва пристрою, який спільно використовувався, зникло зі списку, то можливо користувач, який поділився з Вами настройками, видалив його зі свого додатка. Зв'яжіться з цим користувачем і уточніть це питання.



FAQ з підключення та налаштування WI-FI



Проблеми з додатком (APP)



Випадок 5. Чому екран мобільного телефону чорний при спробі відсканувати QR-код?

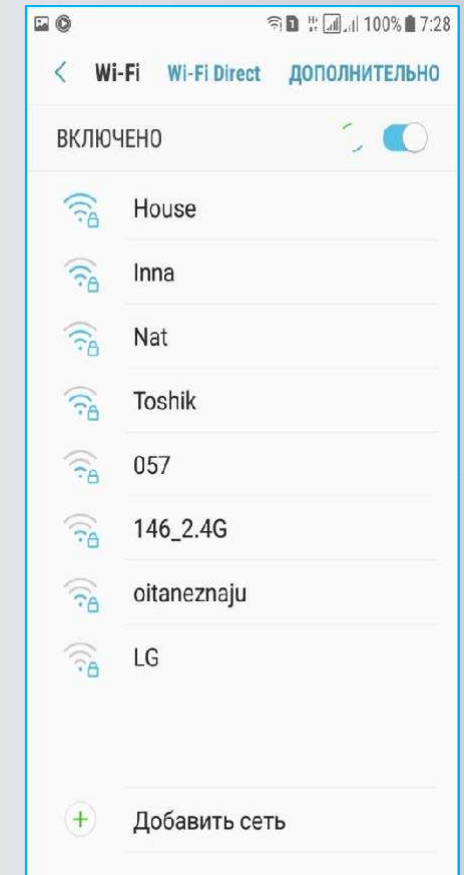
Рішення:

1. У додатку немає дозволу на використання камери, будь ласка, надайте його в налаштуваннях.

Випадок 6. Після активації режиму AP немає Wi-Fi мережі з ім'ям «net_ac_**»**

Рішення:

1. Вимкніть і через 2 хвилини знову включите кондиціонер і заново встановіть режим настройки AP.
2. Якщо на внутрішньому блоці висвічується код помилки **P7**, то це може бути проблема з підключенням до мережі або внутрішня проблема модуля Wi-Fi. Будь ласка, зв'яжіться з сервісним центром, щоб перевірити модуль і при несправності замінити його (якщо несправність виникла протягом гарантійного терміну - 1 рік).



FAQ з підключення та налаштування WI-FI

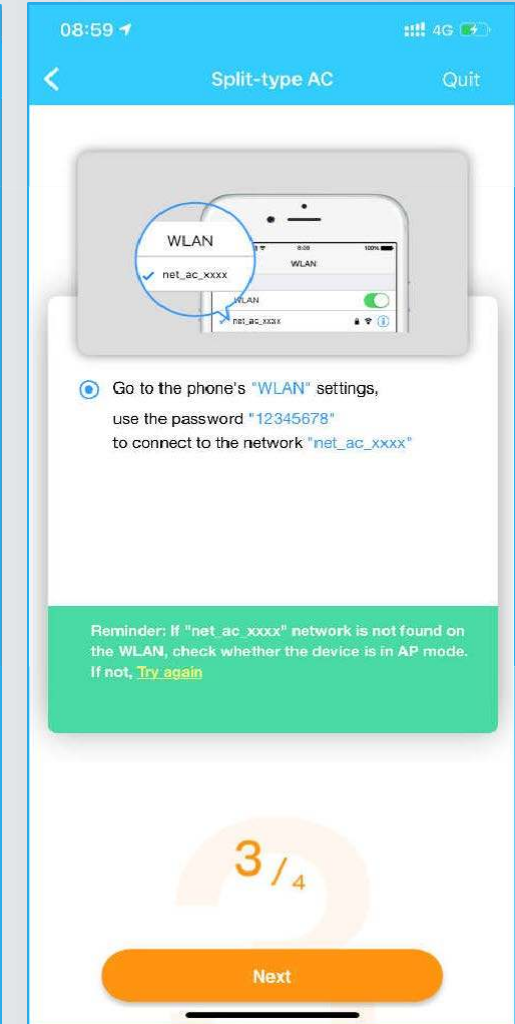
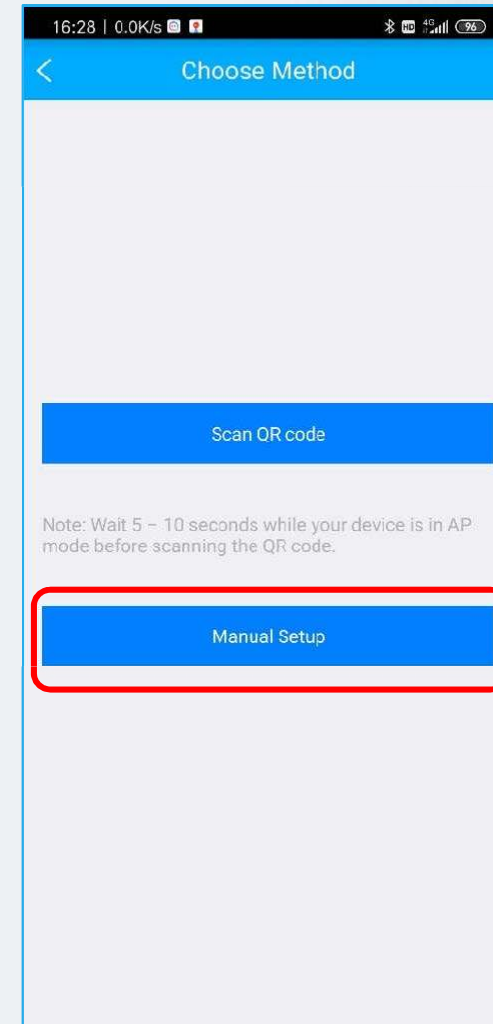


Проблеми з додатком (APP)

Випадок 7. При скануванні QR-коду немає відповіді

Рішення:

1. Спробуйте поміняти кут або відстань під час сканування.
2. Якщо QR-код пошкоджений / загублений, спробуйте «Ручну настройку», для чого – Перейдіть до налаштувань WLAN смартфона, підключіться до мережі Wi-Fi з ім'ям «net_ac_****», введіть пароль: **12345678**



FAQ з підключення та налаштування WI-FI



Проблеми з додатком (APP)

Випадок 8. Точка доступу не відображається після 7-разового натискання кнопки «LED» на ПДУ

Рішення:

1. Кнопка POWER (Живлення) на ПДУ була натиснута після активації режиму AP. Виконайте заново кроки налаштування **1/4, 2/4, 3/4**.
2. Перевірте в налаштуваннях WLAN смартфона наявність мережі Wi-Fi с назвою: «net_ac_****», якщо мережа Wi-Fi с назвою: «net_ac_****» – є, то можливо несправна плата індикації.
3. Якщо мережі Wi-Fi с назвою: «net_ac_****» – немає, то – обесточьте кондиціонер, витягніть модуль Wi-Fi з роз'єму USB і підключіть його знову. Подайте живлення і виконайте заново кроки налаштування **2/4, 3/4**.
4. Модуль Wi-Fi несправний.



FAQ з підключення та налаштування WI-FI

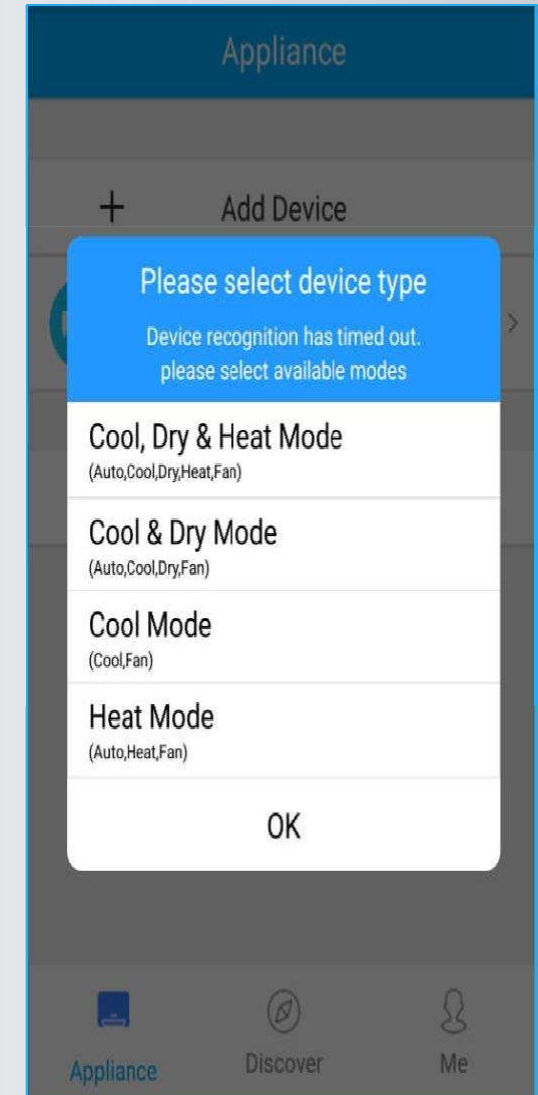


Проблеми з додатком (APP)

Випадок 9. Деякі функції кондиціонера доступні тільки на ПДК, і їх немає в додатку.

Рішення:

1. Після настройки Wi-Fi на кондиціонері, Ви можете вибрати інформацію про тип пристрою при першому запуску пристрою з додатку. Після зробленого вибору, ці дані будуть завантажені на сервер виробника.
2. Однак старі моделі не мають цієї функції, і при спробі завантаження даних з'явиться повідомлення про помилку.



FAQ з підключення та налаштування WI-FI

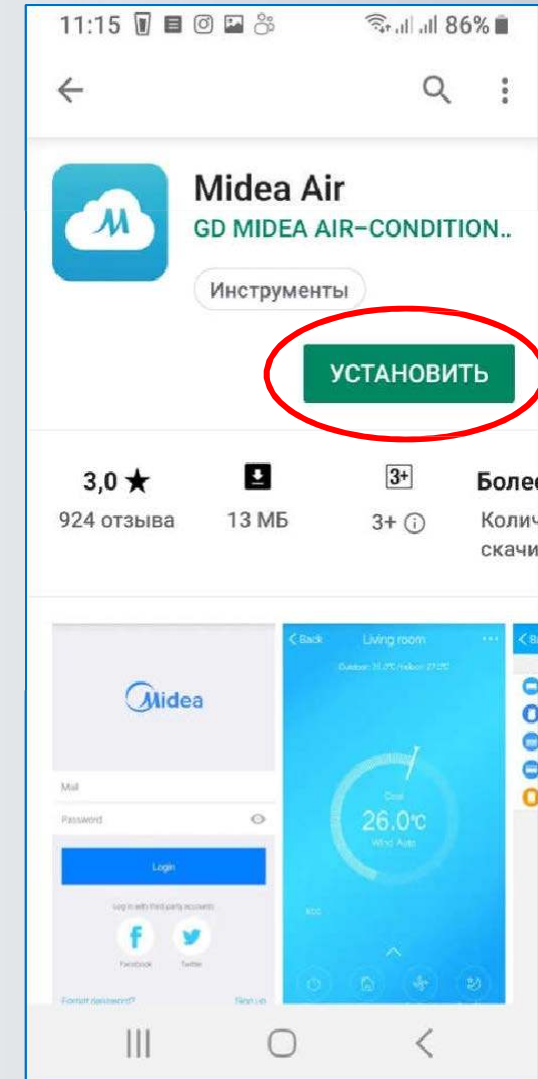
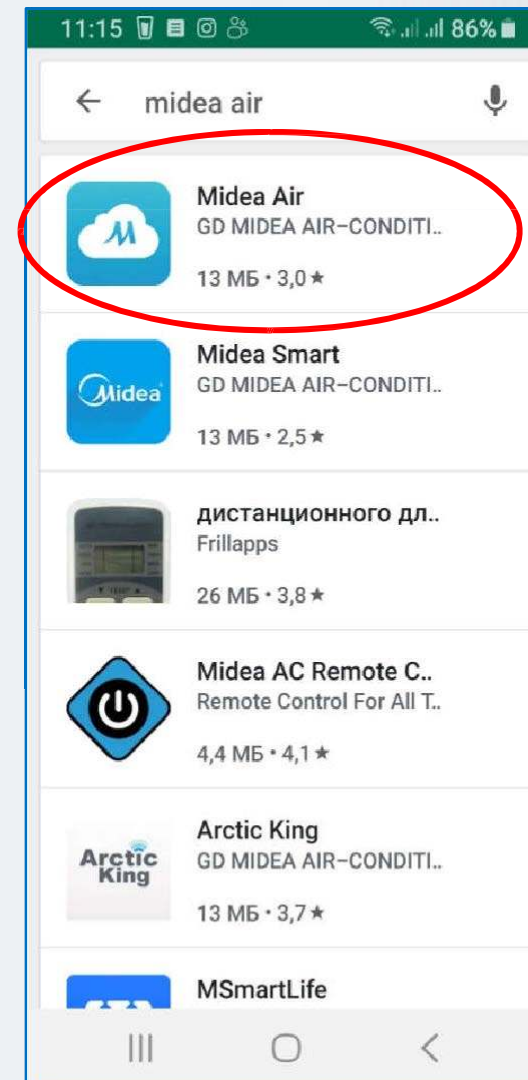


Проблеми з додатком (APP)

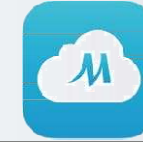
Випадок 10. Збій додатку під час запуску

Рішення:

1. Закрийте додаток повністю (очистіть КЕШ смартфона), а потім перезапустіть заново.
2. Для видалення додатку (перед деінсталяцією очистіть КЕШ і дані додатка), встановіть останню версію з App Store або Google Play.
3. Спробуйте інший смартфон (пристрій). Деякі девайси з дуже старою ОС можуть не працювати з даним додатком. Додаток доступний для ОС Android 4.0 / iOS 8.0 і пізніших версій.
4. Додаток не підтримує для підключення Wi-Fi мережі частоту – 5 ГГц.

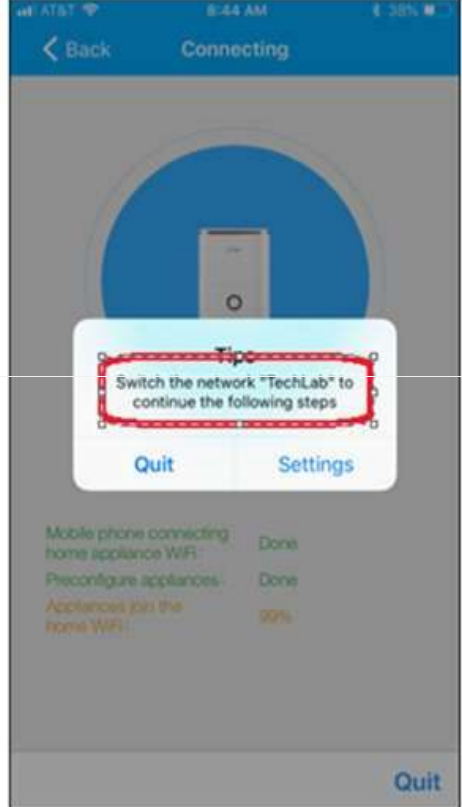
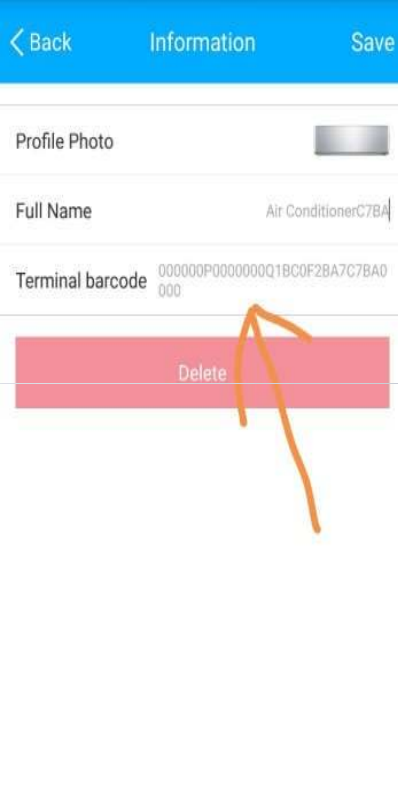


FAQ з підключення та налаштування WI-FI



Якщо Ви тут не знайшли рішення вашої проблеми :

Надішліть необхідну інформацію розробникам додатка на midea.personal@gmail.com

Time	Location	User Name	Problem Description	Скриншот или Видео ошибки	AC Model/ Barcode	APP name / Version	Phone Type / OS version	Terminal Barcode
18.02.12 18:12	UA	xxxxxxx@gmail.com (свій e-mail, введеній при реєстрації)	Tip 4042 code Do not operate for a period of time. After entering, it will prompt Error Code. (Не працює протягом визначено- ного періоду часу. Після введення з'являється повідомлення про помилку.)		DF6-AC 837489194343 (знаходиться праворуч на корпусі внутрішнього блоку)	Midea Air 1.2.1	iPhone 6 SP IOS 11.3	



Thanks

Make Yourself Home

Дякуємо За увагу!

28.10.2021 г.
Dennis Huang
Собін Євген

