

OSAKA

**ІНСТРУКЦІЯ ІЗ
ВСТАНОВЛЕННЯ ТА
КОРИСТУВАННЯ МОДУЛЯ
WI-FI**

ЗМІСТ

1. Смартфон та модуль Wi-Fi
2. Установка модуля Wi-Fi
3. Завантаження та встановлення додатку
4. Реєстрація облікового запису
5. Вхід в обліковий запис
6. Додати пристрій
7. Керування кондиціонером
8. Обліковий запис
9. Усунення проблем

СМАРТФОН ТА WI-FI МОДУЛЬ

1. Мінімальна специфікація смартфона

Версія Android 5.0 або новіша версія

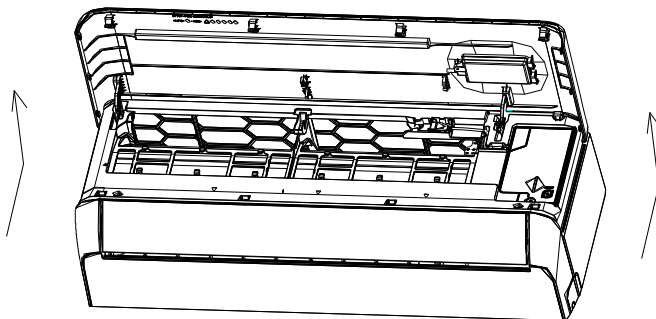
Версія IOS 9.0 або новіша

2. Вимоги бездротових мереж для Wi-Fi модуля

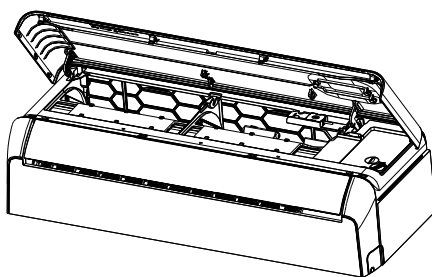
Стандартний Особливості	IEEE 802.11 b	IEEE 802.11 g	IEEE 802.11 n
Частотний діапазон	2400 – 2483,5 МГц Діапазон ISM	2400 – 2483,5 МГц Діапазон ISM	2400 – 2483,5 МГц Діапазон ISM
Модуляція	DQPSK,DBPSK CCK, DSSS	QPSK,BPSK,16QAM 64QAM з OFDM	BPSK,QPSK,16QAM 64QAM з OFDM
Число каналів	13	13	
Швидкість передачі даних	11 Мбіт/с	54 Мбіт/с	150 Мбіт/с
Чутливість	-76 дБм для 11 Мбіт/с	-65 дБм для 54 Мбіт/с	-64 дБм при MCS7 (Діапазон 2,4 ГГц / HT20) -61 дБм при MCS7 (Діапазон 2,4 ГГц / HT40)
Вихідна потужність	16 +- 2 дБм для 11 Мбіт/с	14 +- 2 дБм для 54 Мбіт/с	12+- 2 дБм при MCS7 (Діапазон 2,4 ГГц / HT20) 12+- 2 дБм при MCS7 (Діапазон 2,4 ГГц / HT40)
Безпека	Стандарт: WEP / WEPА / WPA2 Алгоритм шифрування: WEP64 / WEP128 / TKIP / AES		

Установка модуля Wi-Fi

1. Відчиніть панель внутрішнього блоку



2. Зніміть кришку та вставте Wi-Fi модуль у спеціальний слот.



Завантаження та встановлення додатку



SmartLife

Щоб встановити програму для смартфона на Android

Відкрийте "Play Store" на своєму смартфоні та знайдіть додаток "SmartLife", завантажте його та встановіть.



Щоб встановити програму для смартфона на IOS

Відкрийте Apple "AppStore" на своєму смартфоні та знайдіть додаток "SmartLife", завантажте його та встановіть.

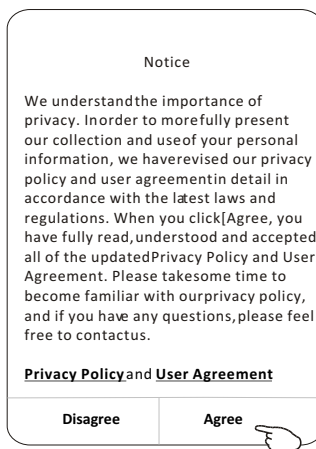
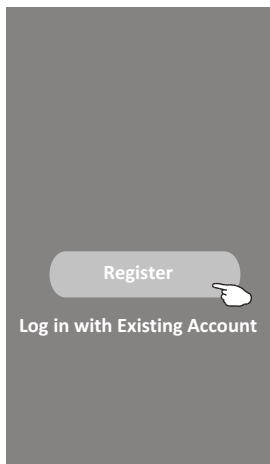


ЗВЕРНІТЬ УВАГУ!

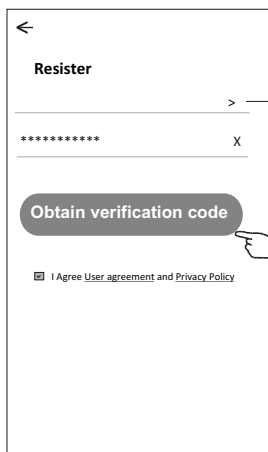
Щоб уникнути проблем при експлуатації, будь ласка, надайте доступ до всіх потрібних додатків (камера та ін.)

Реєстрація облікового запису

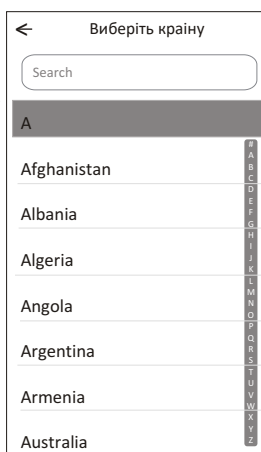
1. Якщо у Вас немає облікового запису, натисніть "Register".
2. Ознайомтесь з політикою конфіденційності та натисніть "Agree".



3. Оберіть країну проживання.
4. Введіть Ваш e-mail .
5. Натисніть "Obtain verification code".



Введіть Ваш e-mail .



Реєстрація облікового запису

- Введіть код підтвердження, який було надіслано на Ваш e-mail (код дійсний 48 секунд).
- Встановіть пароль (6-20 символів та цифр).
- Натисніть "Done".

←

Enter verification code

* * * * *

Verification code is sent to your email:
*****@****,Resend(55s)

←

Set Password

6-20 characters for password, including character, numbers

Done

Вхід в обліковий запис

- Натисніть "Log in with existing account".
- Введіть Ваш e-mail та пароль.
- Натисніть "Log in".

Register

Log in with Existing Account

←

Login

***** >

Log in

Forgot password

Login means that you agree with [User Agreement](#) and [Privacy Policy](#)

Вхід в обліковий запис

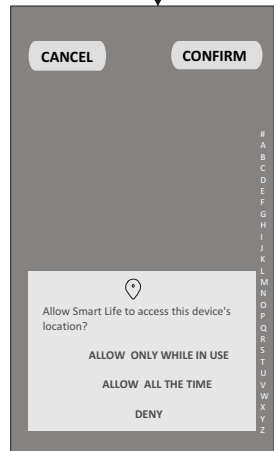
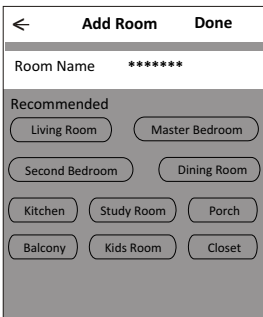
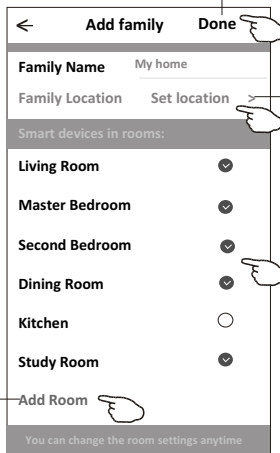
Керування домою

4. Натисніть "Create family".
5. Вигадайте назву.
6. Встановіть місцезнаходження.
7. Оберіть кімнати зі списку.
8. Натисніть "Done" та "Completed".



Family created successfully

View family Completed



Вхід в обліковий запис

Забули пароль

Якщо Ви забули пароль для входу:

1. Натисніть "Forgot password".
2. Введіть Ваш e-mail та натисніть "Obtain verification code".
3. Введіть код підтвердження, який надійшов на Ваш e-mail.
4. Створіть новий пароль та натисніть "Done".

<

Login

***** >

Email address

Password

Log in

[Forgot password](#)

Login means that you agree with [User Agreement](#) and [Privacy Policy](#)

<

Forgot password

***** >

***** X

Obtain verification code

<

Enter verification code

* * * * *

Verification code is sent to your email:
***** ,Resend(55s)

<

Set Password

***** >

6-20 characters for password, including character, numbers

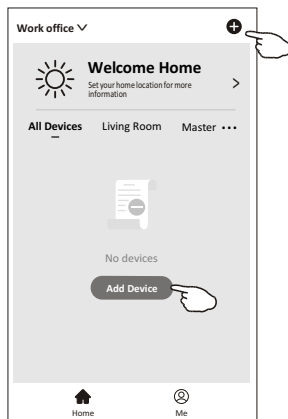
Done

Додати пристрій

Існує 3 способи підключення пристрою.

1-CF спосіб

1. Запустіть кондиціонер. На смартфоні має бути увімкнено BT.
2. Натисніть "+" на екрані "Home" або натисніть "Add device".
3. Натисніть "Air conditioner (BT+Wi-Fi)".
4. Натисніть 6 разів кнопку DISPLAY або ECO на пульті протягом 8 секунд, поки не почуєте сигнал та на дисплеї відобразиться CF.
5. Введіть пароль Wi-Fi (домашнього маршрутизатора чи мобільної точки доступу, потім натисніть "Next".

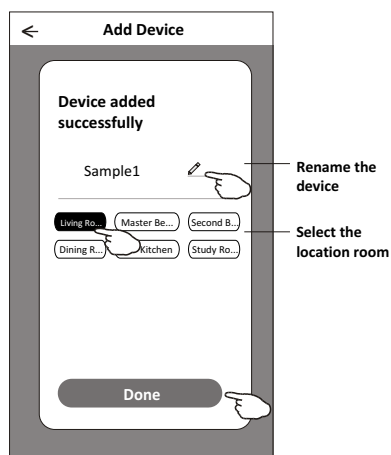
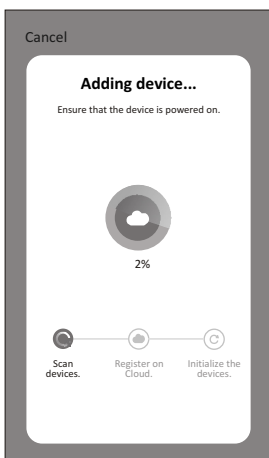
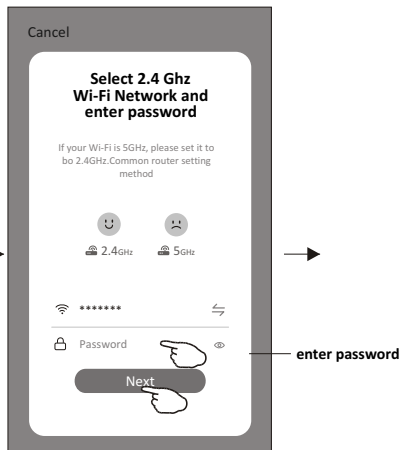
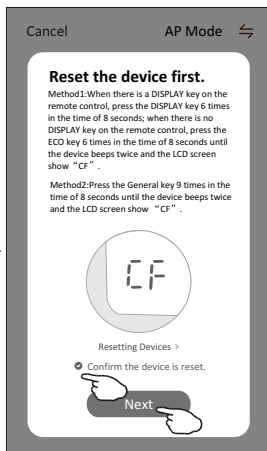
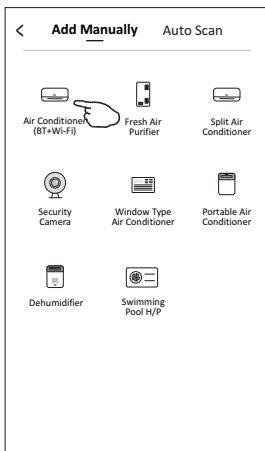


"PP", "SA", "AP" відображається на дисплеї.

"PP" - "Пошук роутера"

"SA" - "Підключено до роутера"

"AP" - "Підключено до серверу"



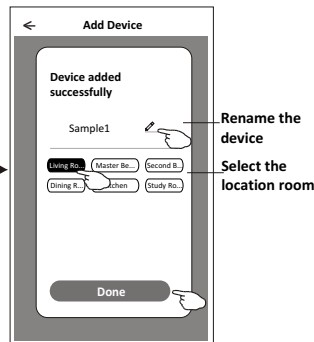
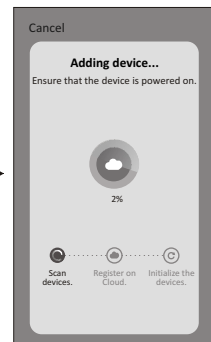
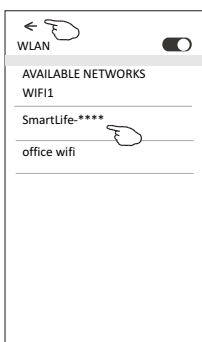
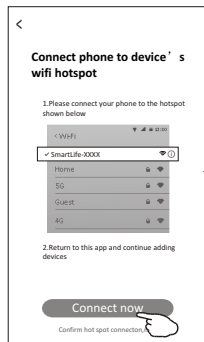
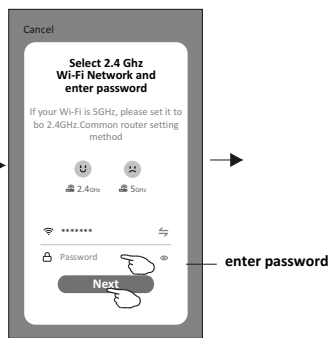
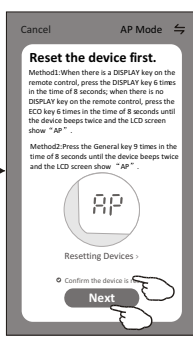
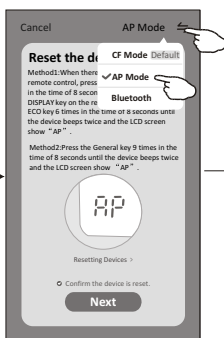
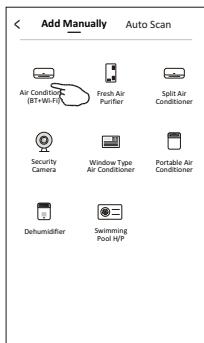
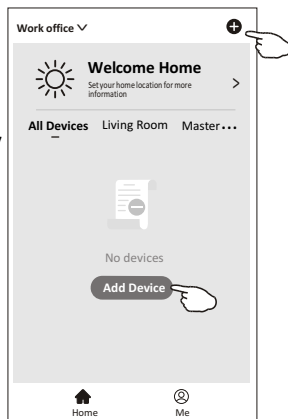
Додати пристрій

Існує 3 способи підключення пристрою.

2-AP спосіб

1. Запустіть кондиціонер. На смартфоні має бути увімкнено BT.
2. Натисніть "+" на екрані "Home" або натисніть "Add device".
3. Натисніть "Air conditioner(BT+Wi-Fi)".
4. Натисніть вгорі справа та оберіть "AP Mode", натисніть 6 разів кнопку DISPLAY або ECO протягом 8 секунд, поки не почуєте сигнал та не відобразиться AP, потім натисніть "Next".
5. Введіть пароль Wi-Fi (домашнього маршрутизатора чи мобільної точки доступу), натисніть "Next".
6. Замініть точку доступу на "SmartLife-****", натисніть "←"

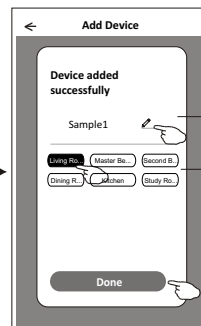
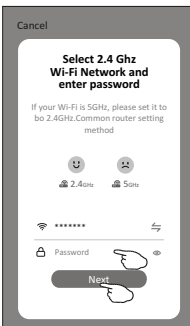
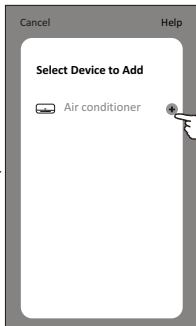
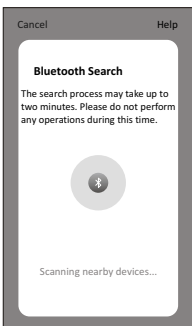
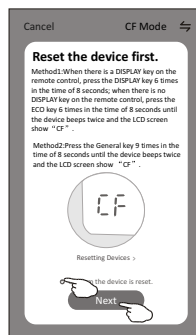
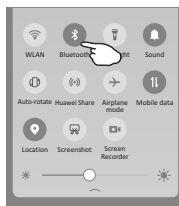
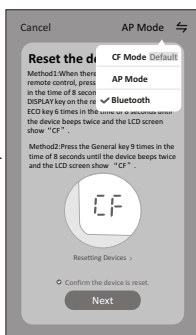
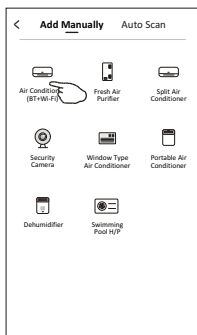
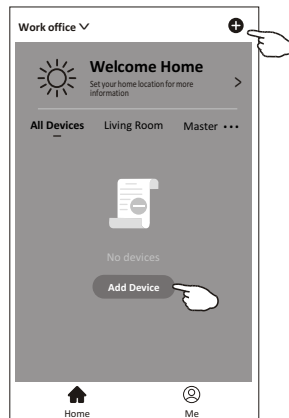
"PP", "SA", "AP" відображається на дисплеї.
"PP" - "Пошук роутера"
"SA" - "Підключено до роутера"
"AP" - "Підключено до серверу"



Додати пристрій

Існує 3 способи підключення пристрою. 3-за допомогою Blue tooth

1. Запустіть кондиціонер. На смартфоні має бути увімкнено BT.
2. Натисніть "+" на екрані "Home" або натисніть "Add device".
3. Натисніть "Air conditioner(BT+Wi-Fi)".
4. Перекогайтесь, що Blue tooth увімкнено на смартфоні.
5. Натисніть вгорі справа та оберіть "Bluetooth"
then follow the comments on the screen to reset the Wi-Fi module
then check "Confirm the blue tooth is reset" and tap"Next".
6. Оберіть один пристрій та натисніть "+"
7. Введіть пароль Wi-Fi (домашнього маршрутизатора чи мобільної точки доступу), потім натисніть "Next".
"PP", "SA", "AP" відображається на дисплеї.
"PP" - "Пошук роутера"
"SA" - "Підключено до роутера"
"AP" - "Підключено до серверу"

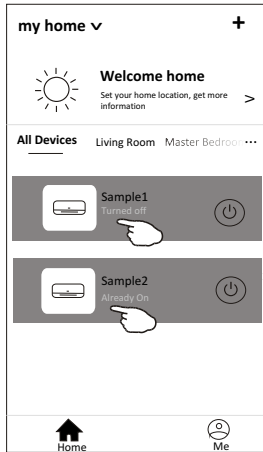


Rename the device
Select the location room

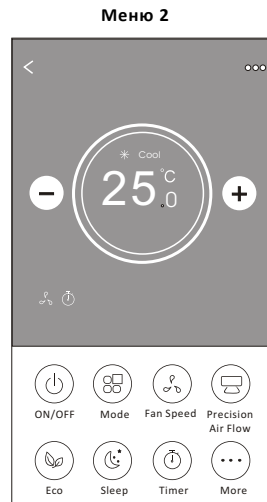
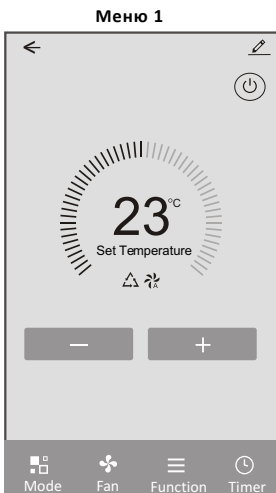
Керування кондиціонером

Екран керування кондиціонером з'явиться автоматично після додавання пристрою.

Екран керування кондиціонером можна додати вручну, торкнувшись назви пристрою на екрані.

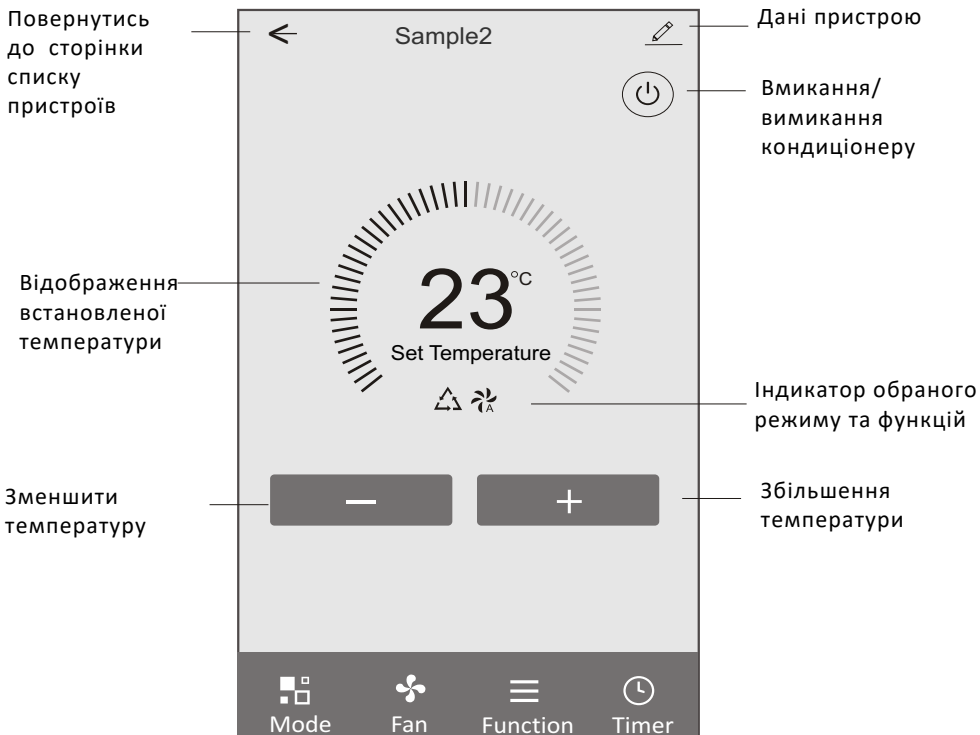


Зверніть увагу! Існує 2 меню для керування кондиціонером.



Керування кондиціонером

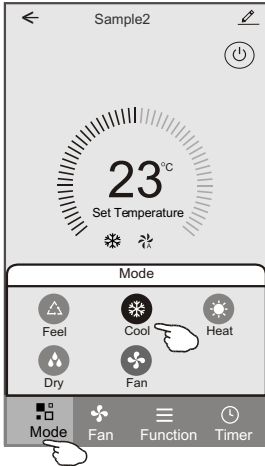
Меню 1



Керування кондиціонером

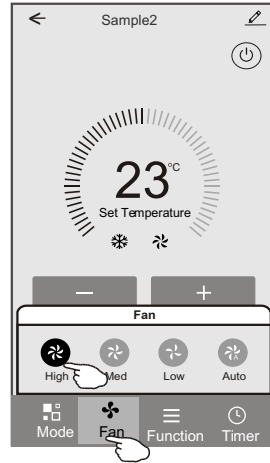
Зміна режимів роботи

1. Ви можете налаштувати параметри режиму роботи: Авто, Охолодження, Обігрів, Вентиляція



Режим Вентиляція

- Натисніть кнопку "FAN"(Вентиляція) і оберіть потрібну швидкість: висока, середня, низька, автоматична.



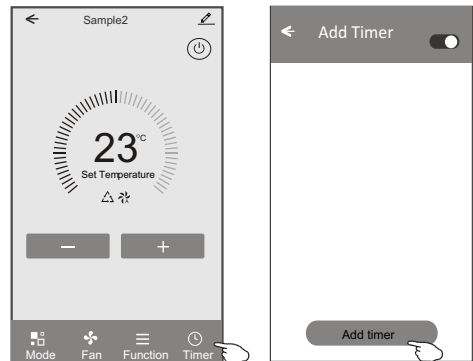
Інші функції

Інші функції керування можна вибрати кнопкою "Function" (Функції): Сон, Турбо, ЕКО, ВГОРУ-ВНИЗ, ВЛІВО-ВПРАВО. У режимі Сну швидкість вентилятора буде зафіксована на низькому рівні.



Таймер

1. Натисніть кнопку Таймер. Додаток перейде до екрану налаштування.
2. Натисніть "Add timer"



Керування кондиціонером

Таймер

3. Натисніть кнопку "УВІМКНУТИ" або "ВИМКНУТИ" для активації чи деактивації.
4. Можна встановити години, хвилини, режим роботи, налаштування температури, а також встановити щотижневий таймер.

Timer on

Cancel	Add Timer	Save
12	07	
13	08	
14	09	
15	10	
16	11	
17	12	
18	13	
Timer Off		
Timer On		<input checked="" type="checkbox"/>
Mode		Cool >
Fan		Auto >
Set Temperature		23°C >
Function		>

Timer off

Cancel	Add Timer	Save				
12	25					
13	26					
14	27					
15	28					
16	29					
17	30					
18	31					
Select days to use Smart Mode						
Mon	Tues	Wed	Thur	Fri	Sat	Sun
Timer Off						<input checked="" type="checkbox"/>
Timer On						

Скасувати таймер — Cancel

Годинами — 15 10

Режим — Mode Cool >

Швидкість вентилятора — Fan Auto >

Температура — Set Temperature 23°C >

Зберегти таймер — Save

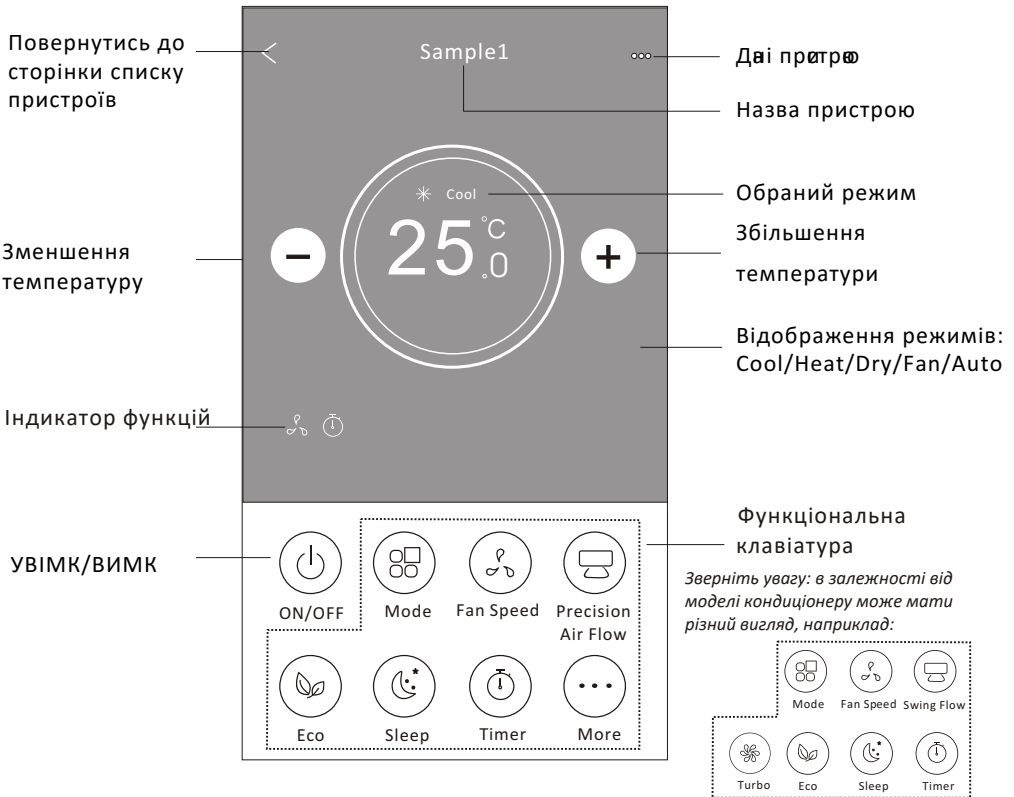
Хвилини — 15 28

Налаштування по днях — Mon Tues Wed Thur Fri Sat Sun

Вимкнення таймеру — Timer Off

Керування кондиціонером

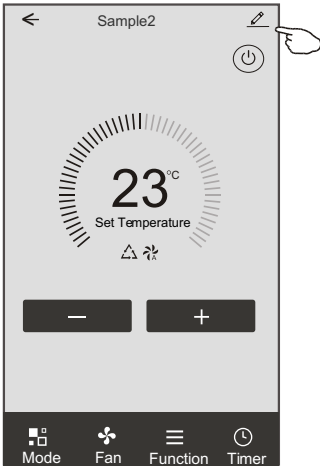
Меню 2



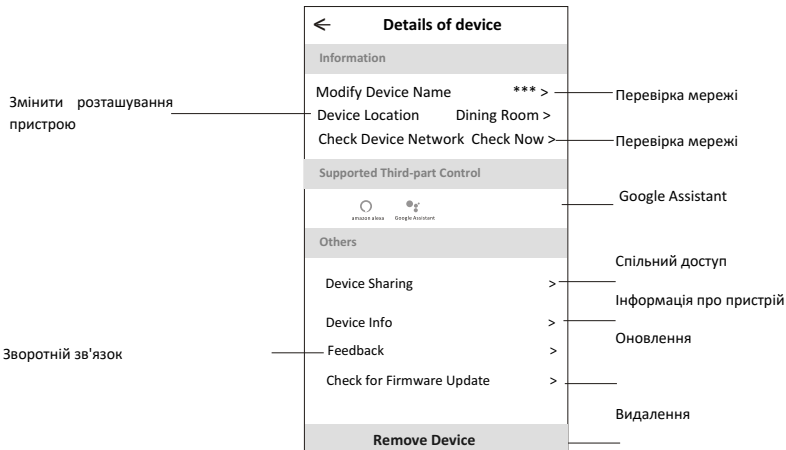
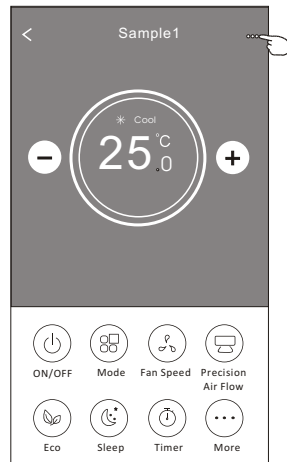
Керування кондиціонером

В верхньому правому куті можна знайти додаткові налаштування: зміна даних пристрою, інформація про пристрій, спільний доступ до пристрою, зворотній зв'язок, перевірка мережі, оновлення прошивки, видалення пристрою.

Меню 1



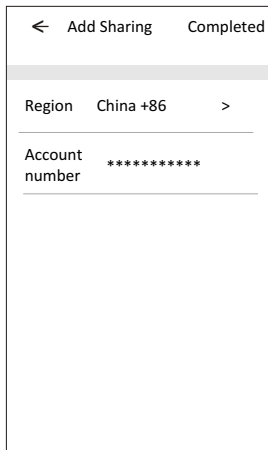
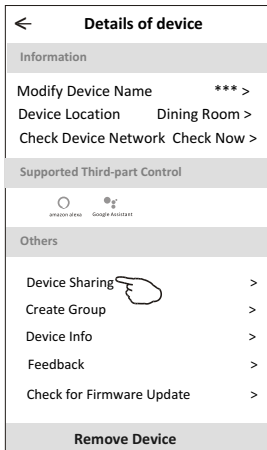
Меню 2



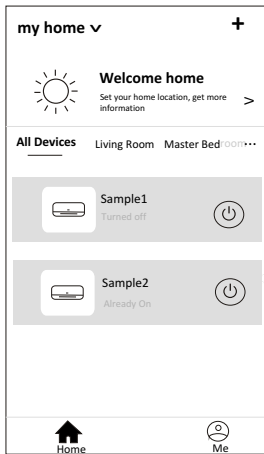
Керування кондиціонером

Налаштування спільного доступу

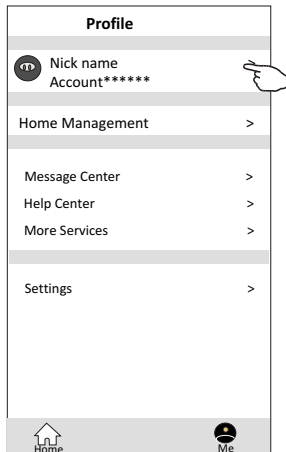
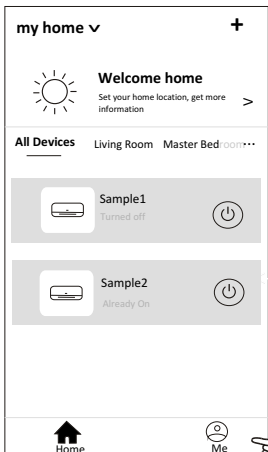
1. Натисніть "Device Sharing".
2. Натисніть "Add Sharing" (Додати спільний доступ) в нижній частині екрану.
3. Оберіть країну, введіть елект.пошту нового користувача.
4. Натисніть "Completed", новий користувач з'явиться у списку.



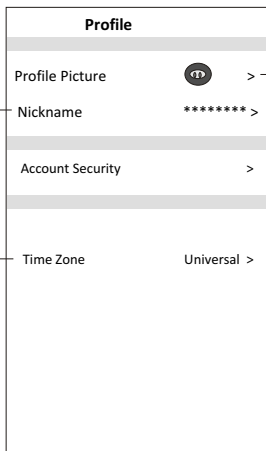
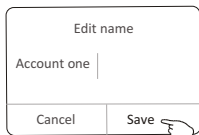
Затисніть на 3 секунди для видалення користувача



Налаштування

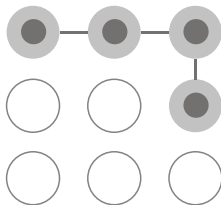


Змінити ім'я профілю

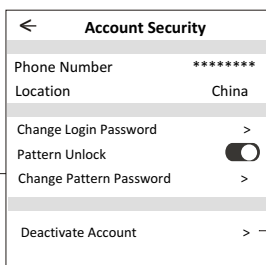


Змінити фото профілю

Обрати часовий пояс



Створити графічний пароль



Змінити пароль

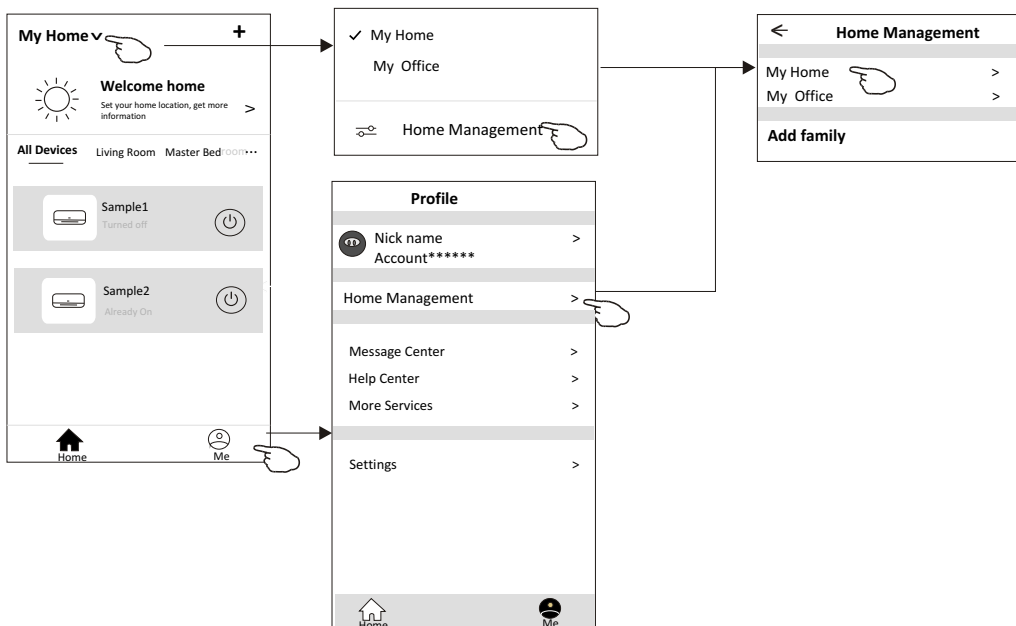
Увімкнути чи вимкнути графічний пароль

Деактивувати профіль

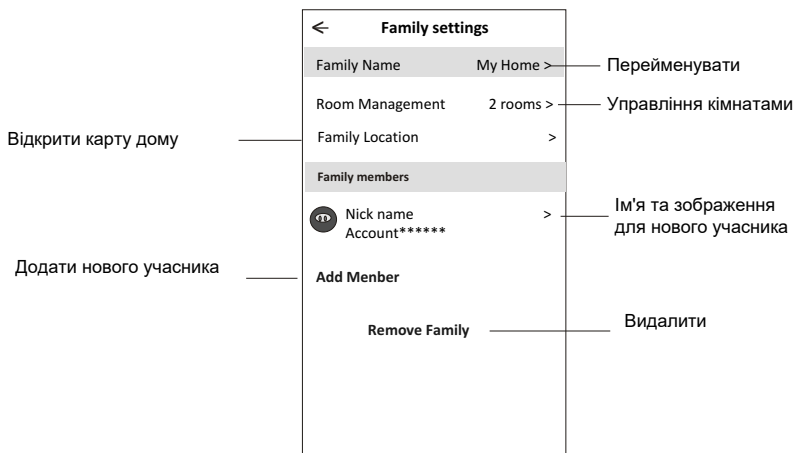
Обліковий запис

Керування домом

1. Ви можете створити свій дім для керування кондиціонерами в різних кімнатах або надати доступ до уже створеного дому для спільного керування.



Додаткові налаштування



Зверніть увагу

1. Після оновлення додатку можливе відхилення фактичних даних від тих, що вказані в керівництві.
2. Додаток може бути змінено без попередження для покращення його якості, також його може бути видалено залежно від обставин фірм-виробників.
3. У разі ослаблення Wi-Fi сигналу додаток може відключитись. Переконайтесь, що внутрішній блок знаходиться поруч із бездротовим маршрутизатором.
4. Функція DHCP-сервера повинна бути активована для бездротового маршрутизатора.
5. З'єднання з інтернетом може бути перервано. У цьому випадку зверніться до інтернет-провайдера.
6. Перед початком використання додатку на смартфоні переконайтесь, що додаток надійний.

Усунення проблем

Опис	Можливі причини
Не вдається налаштувати кондиціонер	<ol style="list-style-type: none">1. Перевірте чи правильно введені Wi-Fi адреса та пароль на мобільному пристрої2. Перевірте кондиціонер у стані конфігурації3. Перевірте обмеження у брандмауері4. Перевірте чи правильно працює маршрутизатор5. Переконайтесь, що кондиціонер, маршрутизатор та смартфон знаходяться у межах сигналу6. Перевірте захист програми маршрутизатора7. Перезапустіть маршрутизатор, смартфон та кондиціонер і підключіть кондиціонер способом CF.
Смартфон не може керувати кондиціонером	<ol style="list-style-type: none">1. Індикація: збій ідентифікації. Це означає, що кондиціонер був скинутий в налаштуваннях та смартфон втратив дозвіл на керування.2. Підключіть Wi-Fi , щоб знову отримати доступ.3. Підключіть локальну мережу та оновіть її.
Смартфон не може знайти кондиціонер	<ol style="list-style-type: none">1. Кондиціонер недоступний.1) Була змінена конфігурація2) Кондиціонер відключений.3) Різко відключення.4) Кондиціонер не може підключитись.5) Кондиціонер не підключився до мережі через рідер.6) Смартфон не може підключитись до мережі..