

# Инструкция пользователя

---

WI-FI



## Модуль R35G/LK (IWF-06R)

Прочитайте эту инструкцию перед использованием устройства!

Сохраните этот документ если будете использовать настройки повторно

# Содержание

<b>Обзор функций WI-FI</b>	<b>2</b>
<b>Загрузка и установка программы управления</b>	<b>3</b>
<b>Сброс настроек WI-FI модуля в кондиционере</b>	<b>4</b>
<b>Активация управляющей программы</b>	<b>5</b>
<b>Подключение смартфона или мобильного устройства по сети посредством WI-FI</b>	<b>7</b>
<b>Конфигурация устройств</b>	<b>8</b>
<b>Управление устройствами</b>	<b>9</b>
<b>Другое</b>	<b>11</b>
<b>Приложение 1: «Config failed check items» (Ошибка проверки конфигурации)</b>	<b>11</b>

## Обзор функций WI-FI

Кондиционер, оборудованный дистанционным управлением, и подключенным специальным модулем WiFi, который подключается к суб-модулю дисплея / фотоприёмника под панелью внутреннего блока, может получать и выполнять команды по сети интернет. Для этого устанавливается постоянное соединение между платой кондиционера и роутером или точкой доступа в Вашей сети. Мобильные устройства (гаджеты) работающие под управлением ОС Android с помощью специальной установленной программы которую мы предоставляем, после конфигурации (настроек) сетевого взаимодействия, смогут управлять кондиционером по сети интернет.

### Технические данные:

Class	Item	Parameters	
Wireless Parameters	certification	FCC/CE	
	Wireless standard	802.11g/n	
	Frequency range	2.412GHz-2.484GHz	
	Transmit Power		802.11b 16dbm
			802.11g 14dbm
			802.11n 13dbm
			802.11b -78dbm
ReceiveR Sensitivity		802.11g -68dbm	
		802.11g -66dbm	
Antenna Option	only pcb antenna		
Hardware Parameters	Data Interface	URAT	
	Operating Voltage	Chipc 2.8-3.6V Module 5-16V	
	Operating current	peak tx 11mbps@18dbm 250mA	
		rx active 151mA IDLE MODE 80mA	
	Operating Temp	-10 - 80	
	Storage Temp	-55 - 125	
	Dimensions and Size	57.65X36.20 Module PCB	
Software Parameters	Network Type	STA/AP	
	Security Mechanisms	WEP/WEPa/WPA2	
	Encryption	WEP64/WEP128/TRIP/AES	
	Update Firmware	local wireless remote	
	Customization	SDK	
	Serial command	/	
	Network Protocolo	IPv4 TCP UDP	
User Configuration	Android/IOS APP tools		



## Загрузка и установка программы управления

Для загрузки программы необходимо:

1.1. Для Андроид, скачать арк-файл по адресу :

<https://play.google.com/store/apps/details?id=com.broadlink.acfreedom>

1.2. Скачать файл, используя “QR code” (Рис.1.1 и 1.2 ) и переход по ссылке поможет автоматически установить программу, после установки программа запросит активацию, для этого необходимо запустить «Scanning Infrface» и с его помощью или вручную ввести код активации (см. далее)



Рис.1.1. QR-код на зачатку арк-файла программы с **Google Play**

2.1. Для IOS, скачать файл по адресу:

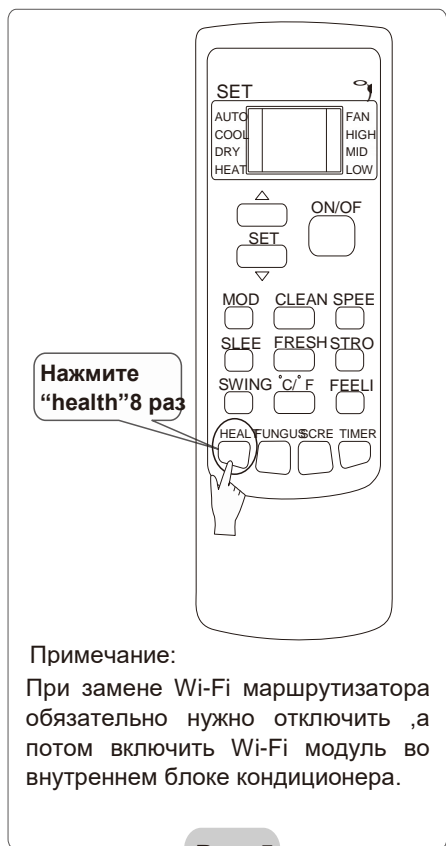
<https://itunes.apple.com/us/app/ac-freedom/id988314711?mt=8>



Рис.1.2. QR-код на зачатку файла программы с **App Store**

## Сброс настроек Wi-Fi модуля в кондиционере

*В случае первого подключения (или при замене) Wi-Fi маршрутизатора, модуль во внутреннем блоке кондиционера должен быть отключен и повторно включен.*



**Внимание!!!**

После подключения модуля к конектору, не нажимайте кнопку «AUTO»

### Чтобы включить/отключить модуль Wi-Fi необходимо:

1. Включите Wi-Fi маршрутизатор.
2. Включите кондиционер в режим Auto, Cool или Heat.
3. Нажмите клавишу "HEALTH" на пульте дистанционного управления 8 раз ( см.рис.5) в течении 5 секунд, при каждом нажатии будет звучать звуковой сигнал, на 8-й раз должен прозвучать двойной звуковой сигнал.
4. Два звуковых сигнала внутреннего блока сигнализируют о том, что модуль Wi-Fi включен (или отключен).

## Активация управляющей программы

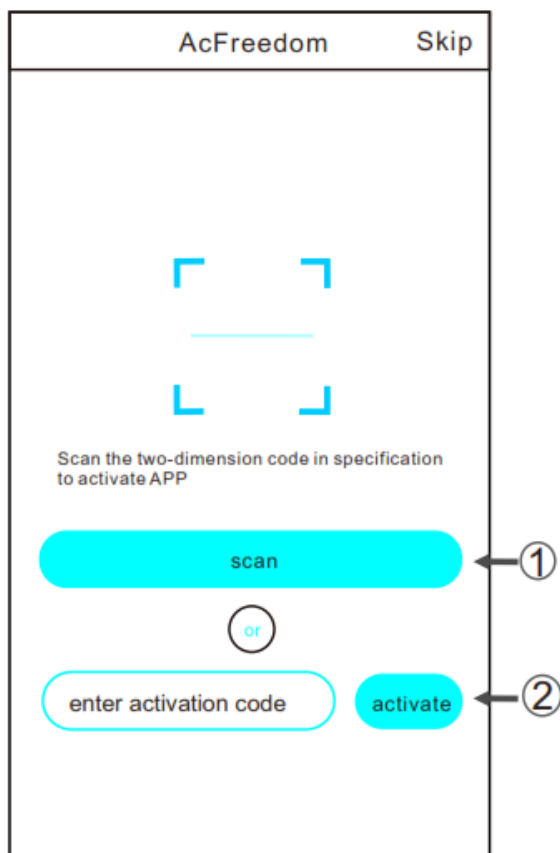


Рис.2 Окно входа в активацию программы

Код активации можно подтвердить если отсканировать QR-код от образованій на Рис.3.

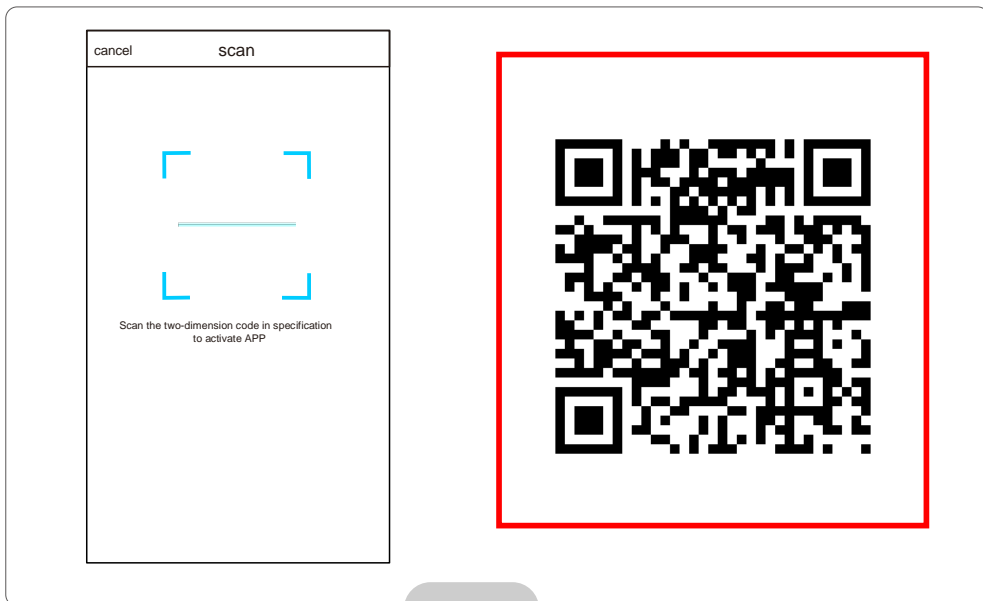
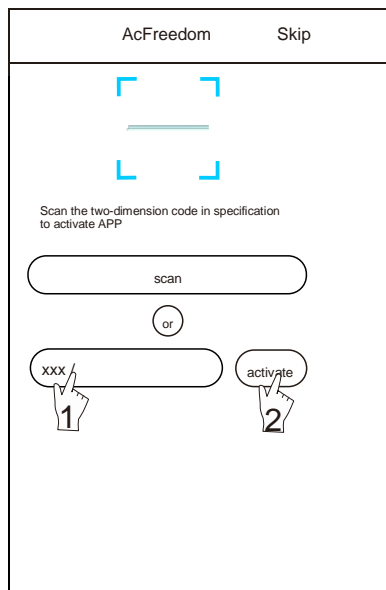


Рис. 3

Или же введите код активации вручную значение кода **6364d** в поле которое доступно для ввода после сообщения “enter activation code” (см.Рис.4) справа -----Рис 4



## **Подключение смартфона или мобильного устройства по сети посредством WI-FI**

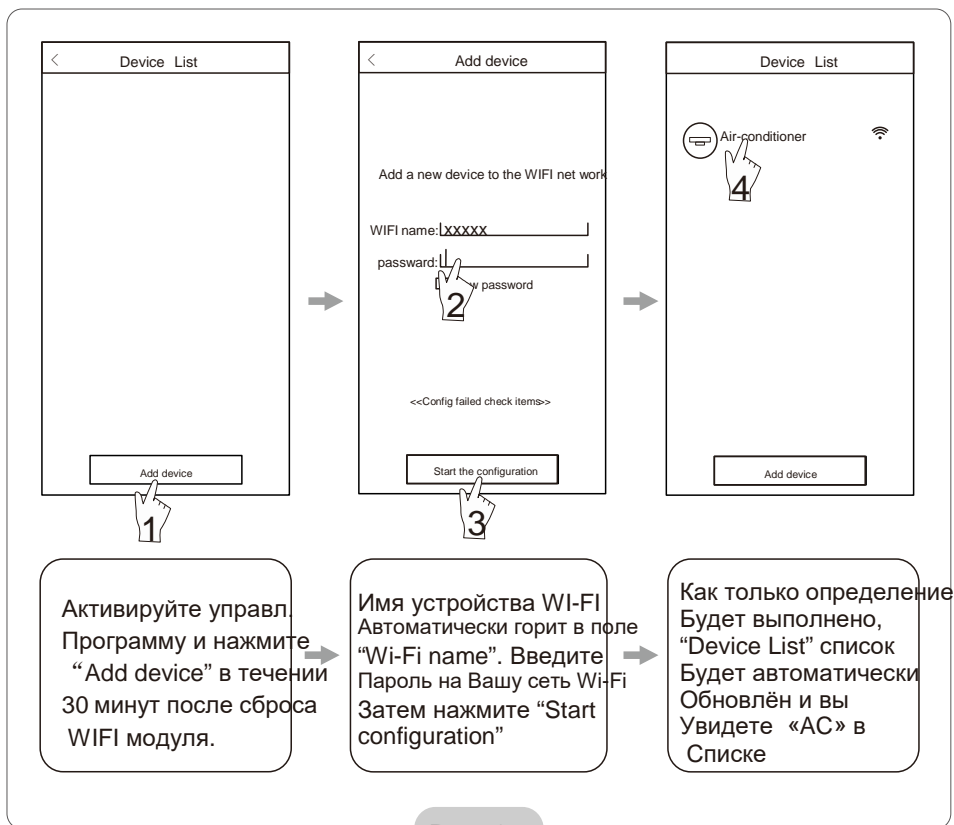
*Активируйте WI-FI функцию на Вашем мобильном устройстве и подключитесь в домашнюю беспроводную сеть (к роутеру) или к точке доступа.*

*Примечание: Для беспроводного подключения необходимо быть уверенным что на Вашем устройстве функция WI-FI работоспособна*



## Конфигурация устройств

**Когда управляющая программа загружена и проинсталлирована на Вашем устройстве, необходимо прописать конфигурацию кондиционера (-ов) согласно нижеприведённого Рис.6. описания:**



**Рис. 6**

### Примечание:

1. При первоначальном конфигурировании или после переподключения роутера или изменения точки доступа, вы должны быть уверены что в процессе конфигурации Ваше мобильное устройство подключено в эту же беспроводную сеть (через роутер или точку доступа), что и WI-FI модуль.
2. Если процесс конфигурации будет нарушен, нажмите "Config failed check items" для проверки «журнала» программы, перед изменением конфигурации АС.

# Управление устройствами

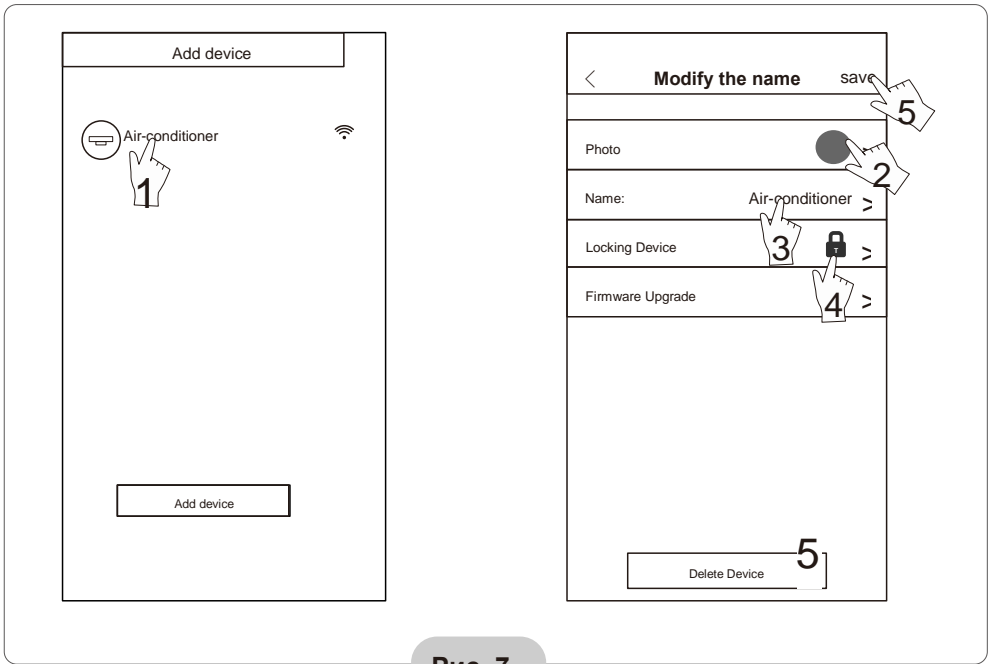


Рис. 7

## Изменение имён и блокировка устройств

После благополучной процедуры прописки конфигурации, нажмите на имя «связанного» с программой АС (кондиционера) для выхода на интерфейс управления и продолжения операций:

1. Находясь в списке “Device List”, нажмите и удерживайте более чем 0.5 сек (для Android ) на названии устройства из списка до появления надписи “modify the name” в окошке.
2. Вы можете изменить имя устройства, для лучшей идентификации нескольких АС ( кондиционеров) в сети (очевидно, это понадобится, если у Вас больше одного кондиционера).
3. Вы можете добавить фото кондиционера.
4. Для блокировки устройства,одноразово коснитесь иконки “Locking Device” Как только устройство будет заблокировано, другим пользователям будет недоступна возможность найти и увидеть его в сети, что защитит доступ к нему от других

пользователей Вашей беспроводной сети . После изменения имени, статуса блокировки, нажмите “Save” для подтверждения и сохранения принятых изменений.

5. Для удаления кондиционера в ОС Android: нажмите на кнопку “Delete Device”

**ПРОИЗВОДИТЕЛЬ И ПОСТАВЩИК МОДУЛЯ НЕ НЕСЁТ ОТВЕТСТВЕННОСТИ ЗА ВОЗМОЖНОСТЬ УТЕЧКИ ДАННЫХ ИЛИ НАСТРОЕК ИЗ УСТРОЙСТВ ПОДКЛЮЧЕННЫХ К ВАШЕЙ ЛОКАЛЬНОЙ СЕТИ, ДРУГИЕ ПРОБЛЕМЫ ЗАЩИТЫ ИНФОРМАЦИИ !**

## **Дистанционное управление**

Как только Ваш роутер будет подключен к интернет сети или же является подключенным постоянно, а также - будет доступ по GPRS каналу для Вашего мобильного устройства в интернет, Вы сможете осуществлять дистанционное управление кондиционером.

## Другое

1. Программное обеспечение поможет Вам разобраться в функциях кондиционера и являться некоторым заменителем инструкции пользователя.
2. Производитель оставляет за собой право вносить улучшения и изменять интерфейс программы.
3. После возможных обновлений программного обеспечения. Установки его обновлённых версий просим считать данное руководство неактуальным и обратиться за получением инструкций к последним версиям программы

## Приложение 1: «Config failed check items» (Ошибка проверки конфигурации)

---

1. Проверьте высвечивается ли символ Wi-Fi на лицевой панели кондиционера - если символ не светится, свяжитесь с сервисным центром.
2. Пожалуйста, убедитесь, что состояние сети Wi-Fi с используемым роутером – работоспособно, а также сеть мобильного оператора обеспечивает передачу данных для Вашего гаджета. Для проверки работоспособности сети Wi-Fi, отключите передачу данных по сетям GPRS/3G, чтобы подключиться к Wi-Fi сети одновременно
3. Можно произвести процедуру сброса для модуля: для этого нажмите кнопку health на пульте типа «YKR» 8 раз для «сброса» устройства, звуковой сигнал от внутреннего блока "пик-пик" подтвердит выполнения сброса настроек модуля.
4. Проверьте имя сети Wi-Fi задаваемое с помощью роутера (в его настройках), не рекомендуется наличие пробелов и других символов, не относящихся к буквам и цифрам в именах сети, они могут некорректно распознаваться если вводятся на других устройствах.
5. Проверьте правильность пароля доступа к Wi-Fi сети, длина пароля не должна превышать 32 разряда, опять же не рекомендуется наличие пробелов и других символов, не относящихся к букво- и цифровым- символам в пароле.
6. Пожалуйста проверьте корректно ли введён Wi-Fi пароль при конфигурировании APP управляющей программы : вы можете увидеть введённый пароль в окне программы при конфигурировании и убедиться что он правильно введён.